



# お知らせ

## 生活オリエンテーション動画

### 生活オリエンテーション動画とは??

出入国在留管理庁では、日本に住む外国人の方が日本社会にスムーズに定着できるように支援するために、「生活・就労ガイドブック」を基に、生活オリエンテーション動画を作成しました！

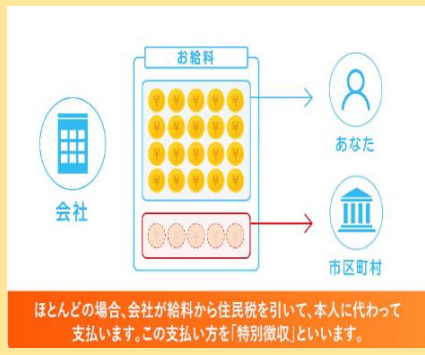
動画の一部を紹介！

#### 生活ルール



ごみ捨て場ではない場所にごみを出してはいけません。

#### 税金制度



ほとんどの場合、会社が給料から住民税を引いて、本人に代わって支払います。この支払い方を「特別徴収」といいます。

#### 緊急・災害



「台風・豪雨」…強い風が吹いたり、大雨が降ったりします。台風や豪雨によって、川の水があふれたり、山やがけが崩れたりすることもあります。

### どんな内容があるの？

以下の15パートの内容があります！

- はじめに
- 交通ルール
- 生活ルール (暮らし)
- 生活ルール (公共施設)
- 医療機関
- 緊急・災害
- 入管・住所の手続等
- 健康保険制度
- 年金制度
- 税金
- 雇用・労働
- 相談窓口の案内
- 初歩的な日本語学習
- 終わりに
- 概要

### 日本語だけなの？

日本語を含めて合計17言語で作成しました！

- 日本語
- 英語
- 中国語 (簡体字)
- 中国語 (繁体字)
- 韓国語
- ベトナム語
- ネパール語
- インドネシア語
- フィリピン語
- タイ語
- ポルトガル語
- スペイン語
- クメール語 (カンボジア語)
- ミャンマー語
- モンゴル語
- ウクライナ語
- ロシア語

出入国在留管理庁ホームページ、その他インターネット上 (YouTube等) で配信中！



入管庁ホームページ



## Videos for the Daily Life Orientation

### What are Videos for the Daily Life Orientation??

The Immigration Services Agency created videos for the daily life orientation based on "Guidebook on Living and Working" so that foreign nationals can join Japanese society smoothly!

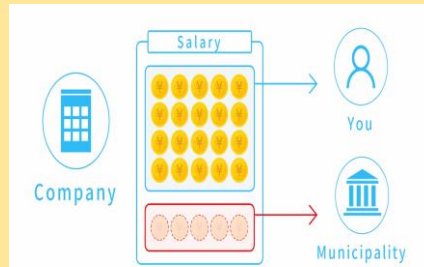
#### Example of videos

#### Rules of Daily Life



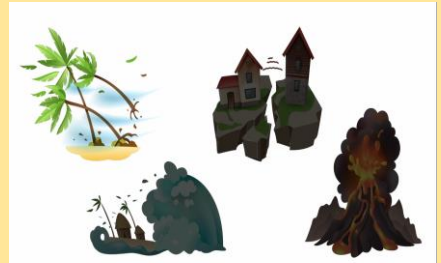
Illegally dumping garbage in unauthorized locations is a crime and can result in penalties.

#### Tax System



This payment method is called "Special collection."

#### Emergencies and Disasters



"Typhoons and Heavy Rain" - Strong winds and heavy rainfall occur. Typhoons and heavy rain can lead to overflowing rivers and landslides.

### Contents

- Introduction
  - Traffic Rules
  - Rules of Daily Life (About Home Life)
  - Rules of Daily Life (About Rules for Public Facilities)
  - Healthcare Facilities
  - Emergencies and Disasters
  - Procedures with Immigration and Address
  - Health Insurance System
  - Pension System
  - Taxes
  - Employment and Labor
  - Guide to Consultation Services
  - Basic Japanese Language Learning
  - Conclusion
  - Overview
- Total 15 parts!**

### Language

- Japanese
  - English
  - Chinese(Simplified characters)
  - Chinese(Traditional characters)
  - Korean
  - Vietnamese
  - Nepali
  - Indonesian
  - Filipino
  - Thai
  - Portuguese
  - Spanish
  - Khmer(Cambodian)
  - Burmese
  - Mongolian
  - Ukrainian
  - Russian
- Total 17 languages!**

Now available on the Immigration Services Agency website and other internet sites (YouTube, etc.)!



# 生活指导视频

## 生活指导视频是什么？

为了帮助居住在日本的外国人顺利融入日本社会，出入国在留管理厅根据《生活就业指南》制作了生活指导视频！

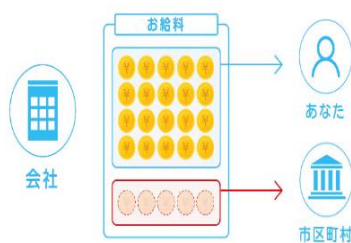
部分视频内容的介绍！

### 生活规则



ごみ捨て場ではない場所にごみを出してはいけません。

### 税收制度



ほとんどの場合、会社が給料から住民税を引いて、本人に代わって支払います。この支払い方を「特別徴収」といいます。

### 紧急情况 and 灾害



「台風・豪雨」…強い風が吹いたり、大雨が降ったりします。台風や豪雨によって、川の水があふれたり、山やがけが崩れたりすることもあります。

## 都有哪些内容？

包含以下**15个部分**的内容！

- 介绍
- 养老金制度
- 交通规则
- 税收
- 生活规则（生活部分）
- 就业和劳工
- 生活规则（公共设施部分）
- 咨询处指南
- 医疗机构
- 基础日语学习
- 紧急情况 and 灾害
- 结语
- 入管局的手续和住所的手续
- 概要
- 医疗保险制度

## 只有日语吗？

包括日语在内共制做了**17种语言**的版本！

- 日语
- 泰语
- 英语
- 葡萄牙语
- 中文（简体字）
- 西班牙语
- 中文（繁体字）
- 高棉语（柬埔寨语）
- 韩语
- 缅甸语
- 越南语
- 蒙古语
- 尼泊尔语
- 乌克兰语
- 印尼语
- 俄语
- 菲律宾语

这些视频可以在出入国在留管理厅的网站以及其他互联网平台（YouTube等）上观看！



入管庁网站

# ■日常生活引導影片■

## 日常生活引導影片是什麼？

出入國在留管理廳為了幫助居住在日本的外籍人士能夠順利地融入日本社會，根據「生活就業指南」，編製了日常生活引導影片！

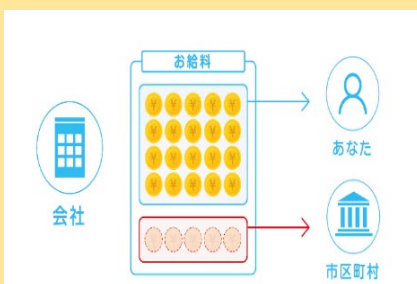
介紹部分的影片！

### 生活規則



ごみ捨て場ではない場所にごみを出してはいけません。

### 稅收制度



ほとんどの場合、会社が給料から住民税を引いて、本人に代わって支払います。この支払い方を「特別徴収」といいます。

### 緊急、災害



「台風・豪雨」…強い風が吹いたり、大雨が降ったりします。台風や豪雨によって、川の水があふれたり、山やけが崩れたりすることもあります。

## 包含怎樣的內容？

有以下**15個部分**的內容！

- 介紹
- 交通規則
- 生活規則（生活）
- 生活規則（公共設施）
- 醫療機構
- 緊急、災害
- 入管局的手續和地址的手續
- 醫療保險制度
- 退休金制度
- 稅收
- 就業和勞工
- 諮詢處指南
- 基礎日語學習
- 結語
- 概觀版

## 只有日語版嗎？

以包含日語在內的共計**17種語言**編製而成！

- 日語
- 英語
- 簡體中文
- 繁體中文
- 韓語
- 越南語
- 尼泊爾語
- 印尼語
- 菲律賓語
- 泰語
- 葡萄牙語
- 西班牙語
- 高棉語（柬埔寨語）
- 緬甸語
- 蒙古語
- 烏克蘭語
- 俄語

現已在出入國在留管理廳官網及其他網站上  
( YouTube等 ) 發佈！



入管廳官網

# ■ 생활 오리엔테이션 동영상 ■

## 생활 오리엔테이션 동영상이란?

출입국재류관리청에서는 일본에 거주하는 외국인이 일본사회에 원활하게 정착할 수 있도록 지원을 위해 '생활·취업 가이드북'을 토대로 생활 오리엔테이션 동영상을 제작했습니다!

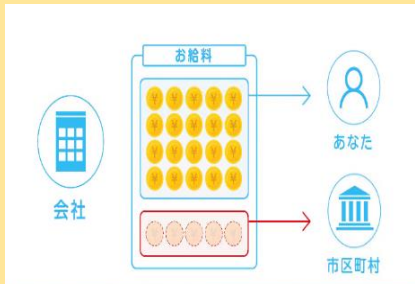
동영상 일부 소개!

### 생활 규칙



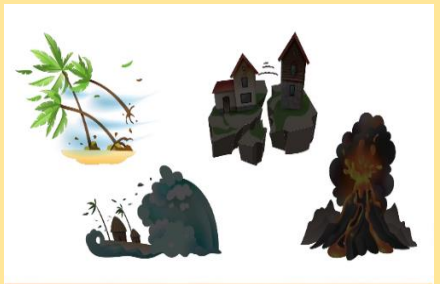
ごみ捨て場ではない場所にごみを出してはいけません。

### 세금 제도



ほとんどの場合、会社が給料から住民税を引いて、本人に代わって支払います。この支払い方を「特別徴収」といいます。

### 긴급상황 및 재해



「台風・豪雨」…強い風が吹いたり、大雨が降ったりします。台風や豪雨によって、川の水があふれたり、山やけが崩れたりすることもあります。

## 어떤 내용일까?

이하 15개 부분으로 구성되어 있습니다!

- 머리말
- 연금제도
- 교통법규
- 세금
- 생활의 규정(생활 편)
- 고용 노동
- 생활의 룰(공공시설 편)
- 상담 창구 안내
- 의료기관
- 초보적인 일본어 학습
- 긴급·재해
- 끝으로
- 입관의 절차와 주소신고
- 개요판
- 건강보험제도

## 일본어 뿐만 아니라

일본어를 포함 한 17개 언어로 제작했습니다!

- 일본어
- 태국어
- 영어
- 포르투갈어
- 중국어(간체자)
- 스페인어
- 중국어(번체자)
- 크메르어(캄보디아어)
- 한국어
- 미얀마어
- 베트남어
- 몽골어
- 네팔어
- 우크라이나어
- 인도네시아어
- 러시아어
- 필리핀어

출입국재류관리청 홈페이지 및 YouTube 등 인터넷에서 공개 중!



입관청 홈페이지

# VIDEO HƯỚNG DẪN SINH HOẠT

## Video hướng dẫn sinh hoạt là gì ??

Cơ quan quản lý xuất nhập cảnh và lưu trú đã làm video hướng dẫn sinh hoạt dựa trên “Sổ tay hướng dẫn về cư trú và lao động” để hỗ trợ các bạn người nước ngoài sống tại Nhật có thể ổn định cuộc sống một cách thuận lợi trong xã hội Nhật Bản!

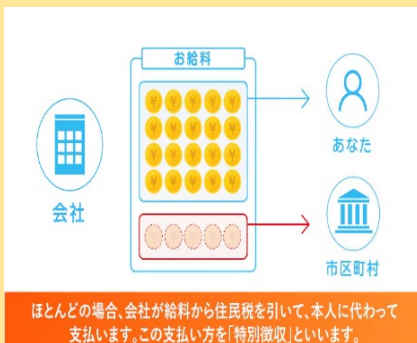
**Giới thiệu một phần của video!**

### Quy tắc sinh hoạt



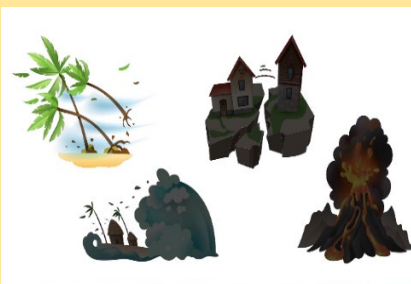
ごみ捨て場ではない場所にごみを出してはいけません。

### Hệ thống thuế



ほとんどの場合、会社が給料から住民税を引いて、本人に代わって支払います。この支払い方を「特別徴収」といいます。

### Khẩn cấp/Thảm họa



「台風・豪雨」…強い風が吹いたり、大雨が降ったりします。台風や豪雨によって、川の水があふれたり、山やがけが崩れたりすることもあります。

## Có những nội dung gì?

Có nội dung gồm **15 phần** như sau!

- Giới thiệu
- Quy tắc giao thông
- Quy tắc sống (Cuộc sống hàng ngày)
- Quy tắc sinh hoạt (Cơ sở công cộng)
- Cơ quan y tế
- Khẩn cấp/Thảm họa
- Thủ tục nhập cư và địa chỉ
- Hệ thống bảo hiểm y tế
- Hệ thống lưu trú
- Thuế
- Việc làm và lao động
- Thông tin liên hệ
- Học tiếng Nhật cơ bản
- Kết luận
- Phiên bản tổng quan

## Chỉ có tiếng Nhật thôi sao?

Chúng tôi đã làm thành **17 thứ tiếng**, bao gồm cả tiếng Nhật!

- Tiếng Nhật
- Tiếng Anh
- Tiếng Trung (chữ giản thể)
- Tiếng Trung (chữ phồn thể)
- Tiếng Hàn
- Tiếng Việt
- Tiếng Nepal
- Tiếng Indonesia
- Tiếng Philippines
- Tiếng Thái
- Tiếng Bồ Đào Nha
- Tiếng Tây Ban Nha
- Tiếng Khmer (tiếng Campuchia)
- Tiếng Myanmar
- Tiếng Mông Cổ
- Tiếng Ucraina
- Tiếng Nga

Đang được phát trên trang web của Cơ quan quản lý xuất nhập cảnh và lưu trú và các kênh khác trên Internet (YouTube, v.v.)!



Trang web của Cơ quan quản lý xuất nhập cảnh và lưu trú



## ■ जीवनयापन अभिमुखीकरण भिडियो ■

### जीवनयापन अभिमुखीकरण भिडियो भन्नाले ??

अध्यागमन विभागले जापानमा बस्ने बिदेशी नागरिकहरु जापानी समाजमा सहज रुपमा स्थापित हुन सक्ने गरी सहयोग गर्नको लागि "जीवनयापन तथा रोजगारी गाइडबुक" को आधारमा जीवनयापन अभिमुखीकरण भिडियो तयार गरेको छ !

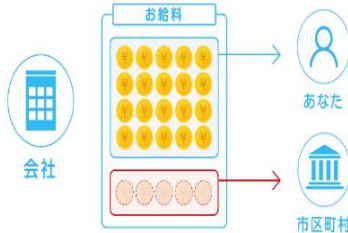
भिडियोको एक अंश परिचय !

#### जीवनका नियमहरु



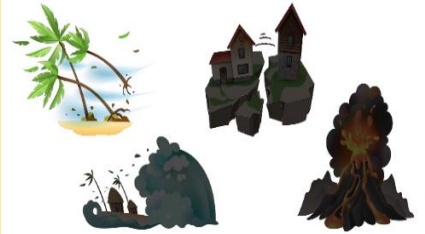
ごみ捨て場ではない場所にごみを出してはいけません。

#### कर प्रणाली



ほとんどの場合、会社が給料から住民税を引いて、本人に代わって支払います。この支払い方を「特別徴収」といいます。

#### आपतकालीन/प्रकोप



「台風・豪雨」…強い風が吹いたり、大雨が降ったりします。台風や豪雨によって、川の水があふれたり、山やげが崩れたりすることもあります。

### कस्ता शिर्षकहरु छन् त ?

निम्न अनुसारका **15 भाग** का शिर्षकहरु छन् !

- सबै भन्दा पहिले
- ट्राफिक नियम
- जीवनका लागि नियमहरु (जीवनशैली)
- जीवनका लागि नियमहरु (सार्वजनिक सुविधाहरु)
- चिकित्सा संस्था
- आपतकालीन/प्रकोप
- अध्यागमन प्रकृया र ठेगाना प्रकृयाहरु
- स्वास्थ्य बिमा प्रणाली
- पेन्सन प्रणाली
- कर
- रोजगार/श्रम
- परामर्श काउन्टर जानकारी
- आधारभूत जापानी शिक्षा
- अन्त्यमा
- सारांश संस्करण

### जापानी भाषा मात्र हो ?

जापानी भाषा सहित जम्मा **17 भाषा** मा तयार पारिएको छ !

- जापानी
- अंग्रेजी
- चाइनिज (सरलीकृत वर्णहरु)
- चाइनिज (परम्परागत चिनियाँ)
- कोरियन
- भियतनामी
- नेपाली
- इन्डोनेशियन
- फिलिपिनी
- थाई
- पोर्तुगिज
- स्पेनिस
- खमेर (क्याम्बोडियाली)
- म्यानमार
- मंगोलियन
- युक्रेनी
- रसियन

अध्यागमन बिभागको होमपेज, अन्य इन्टरनेटको माध्याम (YouTube आदि) मा प्रसारण !



# < Video Panduan Kehidupan >

## Apa itu video panduan kehidupan?

Badan Urusan Imigrasi telah membuat video panduan kehidupan berdasarkan "Buku Panduan Hidup dan Bekerja" untuk membantu orang asing yang tinggal di Jepang agar dapat beradaptasi dengan masyarakat Jepang secara lancar!

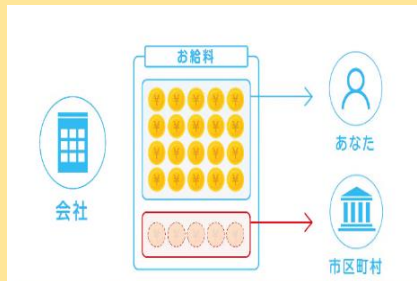
Perkenalan beberapa bagian video!

### Aturan Hidup



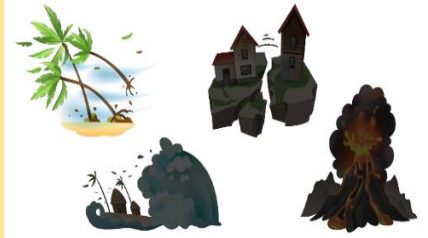
ごみ捨て場ではない場所にごみを出してはいけません。

### Sistem Pajak



ほとんどの場合、会社が給料から住民税を引いて、本人に代わって支払います。この支払い方を「特別徴収」といいます。

### Darurat/Bencana



「台風・豪雨」…強い風が吹いたり、大雨が降ったりします。台風や豪雨によって、川の水があふれたり、山やけが崩れたりすることもあります。

## Konten video apa saja ya?

Terdiri atas **15 bagian** di bawah ini!

- Pendahuluan
- Peraturan Lalu Lintas
- Aturan Hidup (Kehidupan Sehari-hari)
- Aturan Hidup (Fasilitas Umum)
- Institusi Medis
- Darurat/Bencana
- Prosedur Imigrasi dan Alamat
- Sistem Asuransi Kesehatan
- Sistem Pensiun
- Pajak
- Ketenagakerjaan dan Tenaga Kerja
- Informasi Kontak
- Pembelajaran Bahasa Jepang Dasar
- Kesimpulan
- Versi Gambaran Umum

## Apakah hanya dalam bahasa Jepang?

Seluruhnya ada **17 bahasa** termasuk bahasa Jepang!

- Bahasa Jepang
- Bahasa Inggris
- Bahasa Mandarin (Sederhana)
- Bahasa Mandarin (Tradisional)
- Bahasa Korea
- Bahasa Vietnam
- Bahasa Nepal
- Bahasa Indonesia
- Bahasa Filipina
- Bahasa Thailand
- Bahasa Portugis
- Bahasa Spanyol
- Bahasa Khmer (Bahasa Kamboja)
- Bahasa Myanmar
- Bahasa Mongolia
- Bahasa Ukraina
- Bahasa Rusia

Tersedia di situs web Badan Urusan Imigrasi dan situs internet lainnya (YouTube, dll) !



Situs Web Badan Urusan Imigrasi



# Video ng Oryentasyon sa Buhay

## Ano ang video ng oryentasyon sa buhay??

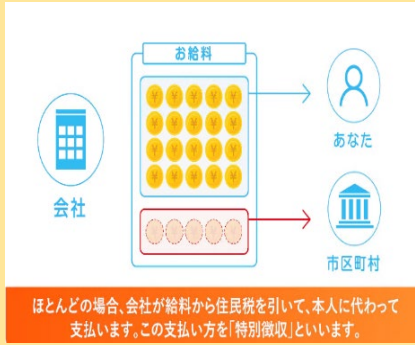
Gumawa ang Immigration Services Agency ng video ng oryentasyon sa buhay batay sa “Guidebook sa Pamumuhay at Pagtatrabaho” upang suportahan ang mga dayuhang naninirahan sa Japan na makatira nang mas maayos sa lipunang Hapon.

Heto ang mga ilang bahagi ng video !

### Mga tuntunin sa buhay



### Sistema ng buwis



### Emergency/Sakuna



## Ano ang mga nilalaman?

Nakapaloob ang mga sumusunod na **15 bahagi!**

- Panimula
- Mga panuntunan sa trapiko
- Mga panuntunan ng pamumuhay (Pang-araw-araw na buhay)
- Mga panuntunan sa buhay (Mga pampublikong pasilidad)
- Mga institusyong medikal
- Emergency/Sakuna
- Mga pamamaraan sa Imigrasyon at address
- Sistema ng seguro sa kalusugan
- Sistema ng pensiyon
- Buwis
- Pagtatrabaho at Paggawa
- Impormasyon sa Pakikipag-ugnayan
- Basic Japanese Language Learning
- Konklusyon
- Pangkalahatang-ideya na Bersyon

## Sa Japanese lang ba?

Ginawa ang video sa kabuuang **17 wika** kasama ang Japanese!

- Japanese
- English
- Chinese (pinasimpleng sulat)
- Chinese (tradisyunal na sulat)
- Korean
- Vietnam
- Nepali
- Indonesian
- Filipino
- Thai
- Portuges
- Spanish
- Khmer (Cambodian)
- Myanmar
- Mongolian
- Ukrainian
- Russian

Inihahatid na ngayon sa website ng Immigration Services Agency at iba pang mga internet site (YouTube, atbp.)!



Website ng Immigration Agency



# ■ วิดีโอแนะนำการใช้ชีวิตในญี่ปุ่น ■

## วิดีโอแนะนำการใช้ชีวิตคือ??

สำนักงานตรวจคนเข้าเมืองได้จัดทำวิดีโอแนะนำการใช้ชีวิตในญี่ปุ่นขึ้นมาโดยอ้างอิงจาก “คู่มือการใช้ชีวิตและการทำงาน” เพื่อช่วยให้ชาวต่างชาติที่อาศัยอยู่ในประเทศญี่ปุ่นสามารถปรับตัวอาศัยอยู่ในสังคมญี่ปุ่นได้อย่างราบรื่น!

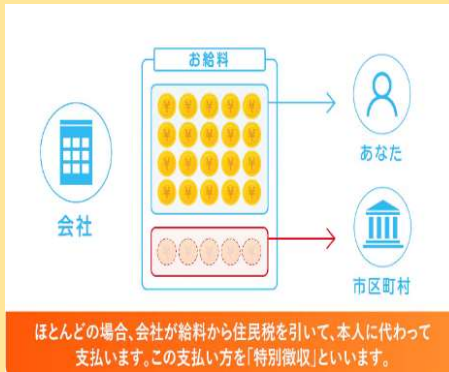
### แนะนำเนื้อหาบางส่วนในวิดีโอ!

#### กฎของการใช้ชีวิต



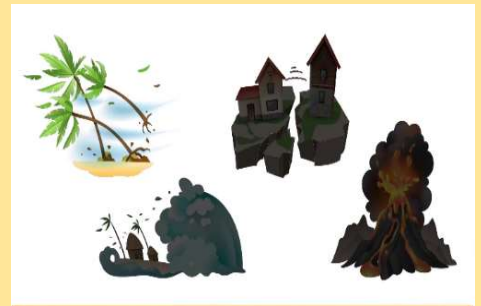
ごみ捨て場ではない場所にごみを出してはいけません。

#### ระบบภาษี



ほとんどの場合、会社が給料から住民税を引いて、本人に代わって支払います。この支払い方を「特別徴収」といいます。

#### เหตุฉุกเฉิน / ภัยพิบัติ



「台風・豪雨」…強い風が吹いたり、大雨が降ったりします。台風や豪雨によって、川の水があふれたり、山やがけが崩れたりすることもあります。

### มีเนื้อหาอะไรบ้าง?

เนื้อหา **15** ตอนดังนี้!

- บทนำ
- กฎจราจร
- กฎของการใช้ชีวิต (ชีวิตประจำวัน)
- กฎของการใช้ชีวิต (สิ่งอำนวยความสะดวกสาธารณะ)
- สถาบันทางการแพทย์
- เหตุฉุกเฉิน / ภัยพิบัติ
- ขั้นตอนการตรวจคนเข้าเมืองและที่อยู่
- ระบบประกันสุขภาพ
- ระบบการเบิกเงินบำนาญ
- ภาษี
- การจ้างงานและแรงงาน
- ข้อมูลติดต่อ
- การเรียนรู้ภาษาญี่ปุ่นพื้นฐาน
- สรุป
- ฉบับภาพรวม

### มีเฉพาะภาษาญี่ปุ่นหรือ?

วิดีโอนี้จัดทำขึ้นทั้งหมด **17 ภาษา** ซึ่งรวมภาษาญี่ปุ่นด้วย!

- ภาษาญี่ปุ่น
- ภาษาอังกฤษ
- ภาษาจีน (ตัวย่อ)
- ภาษาจีน (ตัวเต็ม)
- ภาษาเกาหลี
- ภาษาเวียดนาม
- ภาษาเนปาล
- ภาษาอินโดนีเซีย
- ภาษาฟิลิปปินส์
- ภาษาไทย
- ภาษาโปรตุเกส
- ภาษาสเปน
- ภาษาเขมร (ภาษากัมพูชา)
- ภาษาพม่า
- ภาษามองโกล
- ภาษายูเครน
- ภาษารัสเซีย

รับชมวิดีโอนี้ได้ทางเว็บไซต์สำนักงานตรวจคนเข้าเมือง และทางอินเทอร์เน็ต (เช่น YouTube)!



# ■ VídeO de orientação sobre a vida ■

## O que é um vídeo de orientação sobre a vida?

A Agência de Serviços de Controle de Imigração criou um vídeo de orientação sobre a vida baseado no “Guia sobre a vida e o trabalho” para ajudar os estrangeiros que vivem no Japão a se adaptarem à sociedade japonesa com maior facilidade!

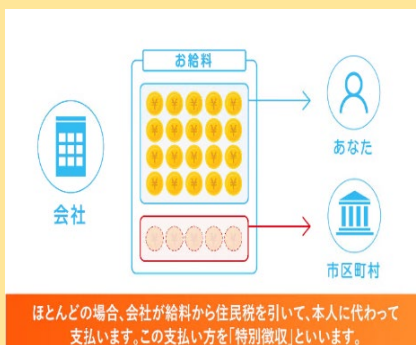
Apresentando alguns dos vídeos!

### Regras de vida

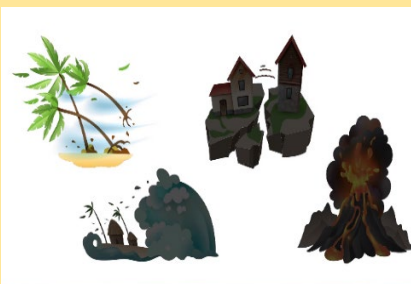


ごみ捨て場ではない場所にごみを出してはいけません。

### Sistema tributário



### Emergência/Desastre



「台風・豪雨」…強い風が吹いたり、大雨が降ったりします。台風や豪雨によって、川の水があふれたり、山やがけが崩れたりすることもあります。

## Quais são os tópicos?

Existem **15 tópicos** abaixo!

- Introdução
- Regras de trânsito
- Regras de vida (cotidiano)
- Regras de vida (instalações públicas)
- Instituições médicas
- Informações sobre emergências e desastres
- Procedimentos de imigração e registro de endereço
- Sistema de seguro médico
- Sistema de pensões
- Impostos
- Emprego e Trabalho
- Informações de contato
- Aprendizagem básica da língua japonesa
- Conclusão
- Versão geral

## É apenas japonês?

Criado em um total de **17 idiomas**, incluindo japonês!

- Japonês
- Inglês
- Chinês (simplificado)
- Chinês (tradicional)
- Coreano
- Vietnamita
- Nepalês
- Indonésio
- Filipino
- Tailandês
- Português
- Espanhol
- Khmer (Cambojano)
- Myanmar
- Mongol
- Ucraniano
- Russo

Já está disponível no site da Agência de Serviços de Controle de Imigração e em outros sites da Internet (YouTube, etc.)!



## ■ Videos orientativos para la vida diaria ■

### ¿Qué son los videos orientativos para la vida diaria y laboral?

En la Agencia de Servicios Migratorios, en pro de fomentar la integración expedita de los extranjeros residentes en Japón, hemos elaborado una serie de videos orientativos en base al contenido de nuestra “Guía para la vida diaria y laboral”

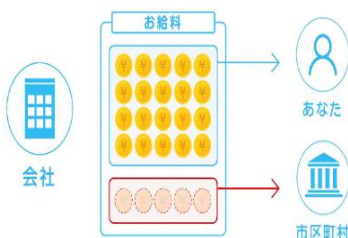
Estos son algunos de los videos

#### Reglas para la vida diaria



ごみ捨て場ではない場所にごみを出してはいけません。

#### Impuestos



ほとんどの場合、会社が給料から住民税を引いて、本人に代わって支払います。この支払い方を「特別徴収」といいます。

#### Emergencias y desastres



「台風・豪雨」・・・強い風が吹いたり、大雨が降ったりします。台風や豪雨によって、川の水があふれたり、山やけが崩れたりすることもあります。

### ¿Cuál es su contenido?

He aquí el contenido de los **15 videos**

- Introducción
- Reglas de tránsito
- Reglas para la vida diaria (vida cotidiana)
- Reglas para la vida diaria (instalaciones públicas)
- Instituciones médicas
- Emergencias y desastres
- Procedimientos de inmigración y notificación de domicilio
- Sistema de seguro médico
- Sistema de pensiones
- Impuestos
- Empleo y trabajo
- Información de contacto
- Aprendizaje básico del idioma japonés
- Conclusión
- Resumen general

### ¿Los videos están solamente en japonés?

Los videos están en **17 idiomas** distintos incluido el japonés

- japonés
- inglés
- chino (simplificado)
- chino (tradicional)
- coreano
- vietnamita
- nepalí
- indonesio
- filipino
- tailandés
- portugués
- español
- jemer (camboyano)
- birmano
- mongol
- ucraniano
- ruso

Contenido disponible en la página web de la Agencia de Servicios Migratorios y en Youtube



# ■ វិធីអូណែនាំអំពីការរស់នៅ ■

## អ្វីទៅ វិធីអូណែនាំអំពីការរស់នៅ ??

ដើម្បីជួយឱ្យជនបរទេសអាចស្នាក់នៅជាប់លាប់បានស្រួលនៅក្នុងសង្គមជប៉ុន ទីភ្នាក់ងារសេវាកម្មអន្តោប្រវេសន៍បានបង្កើតវិធីអូណែនាំអំពីការរស់នៅ ដោយផ្អែកលើ "សៀវភៅមគ្គុទេសក៍សម្រាប់ការរស់នៅ និង ការធ្វើការ" !

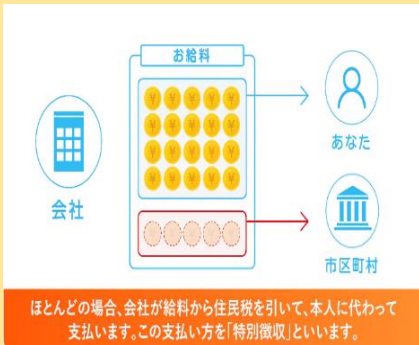
**ការណែនាំឱ្យស្គាល់វិធីអូមួយចំនួន !**

### វិន័យសម្រាប់ការរស់នៅ



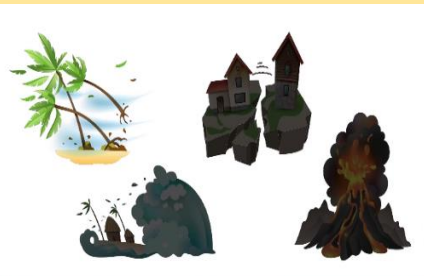
ごみ捨て場ではない場所にごみを出してはいけません。

### ប្រព័ន្ធពន្ធដារ



ほとんどの場合、会社が給料から住民税を引いて、本人に代わって支払います。この支払い方を「特別徴収」といいます。

### គ្រោះអាសន្ន/គ្រោះមហន្តរាយ



「台風・豪雨」…強い風が吹いたり、大雨が降ったりします。台風や豪雨によって、川の水があふれたり、山やけが崩れたりすることもあります。

## តើមានខ្លឹមសារអ្វីខ្លះ?

មានខ្លឹមសារទាំងអស់ **15មុខ** ដូចខាងក្រោមនេះ!

- ជាជំបូង
- ច្បាប់ចរាចរណ៍
- វិន័យសម្រាប់ការរស់នៅ (របៀបរស់នៅ)
- វិន័យសម្រាប់ការរស់នៅ (មធ្យោបាយប្រពន្ធសាធារណៈ)
- ស្ថាប័នពេទ្យ
- គ្រោះអាសន្ន/គ្រោះមហន្តរាយ
- នីតិវិធីអន្តោប្រវេសន៍ និង នីតិវិធីអាសយដ្ឋាន
- ប្រព័ន្ធធានារ៉ាប់រងសុខភាព
- ប្រព័ន្ធសោធននិវត្តន៍
- ពន្ធ
- ការងារ/ពលកម្ម
- កន្លែងពិគ្រោះព័ត៌មាន
- ការរៀនភាសាជប៉ុនជាមូលដ្ឋាន
- នៅចុងបញ្ចប់
- សេចក្តីពន្យល់សង្ខេប

## មានតែភាសាជប៉ុនមែនទេ?

បានបង្កើតជា **17ភាសា** រួមទាំងភាសាជប៉ុន !

- ជប៉ុន
- អង់គ្លេស
- ចិន (អក្សរសាមញ្ញ)
- ចិន (អក្សរចាស់)
- កូរ៉េ
- វៀតណាម
- នេប៉ាល់
- ឥណ្ឌូនេស៊ី
- ហ្វីលីពីន
- ថៃ
- ព័រទុយហ្គាល់
- អេស្ប៉ាញ
- ខ្មែរ
- មីយ៉ាន់ម៉ា
- ម៉ុងហ្គោលី
- អ៊ុយក្រែន
- រុស្ស៊ី

កំពុងផ្សាយនៅក្នុងគេហទំព័រទីភ្នាក់ងារសេវាកម្មអន្តោប្រវេសន៍ គេហទំព័រដទៃទៀតក្នុងអ៊ីនធឺណិត និងតាម YouTube ជាដើម !



គេហទំព័រទីភ្នាក់ងារសេវាកម្មអន្តោប្រវេសន៍

# ■ လူနေမှုလမ်းညွှန်ချက်ဗီဒီယို ■

## လူနေမှုလမ်းညွှန်ချက်ဗီဒီယို ဆိုတာ ဘာလဲ??

ဂျပန်နိုင်ငံ၌ နေထိုင်မည့် နိုင်ငံခြားသားများအနေဖြင့် ဂျပန်လူ့အဖွဲ့အစည်းတွင် အဆင်ပြေချောမွေ့စွာ ရပ်တည်နိုင်ရေးကို ကူညီထောက်ပံ့ပေးရန်အလို့ငှာ လူဝင်မှုကြီးကြပ်ရေးဝန်ဆောင်မှုအေဂျင်စီသည် “နေထိုင်မှုဘဝနှင့် လုပ်ငန်းခွင်ဆိုင်ရာ လမ်းညွှန်စာအုပ်” ကို အခြေခံ၍ လူနေမှုလမ်းညွှန်ချက်ဗီဒီယိုကို ရိုက်ကူးထုတ်လုပ်ထားပါသည်။

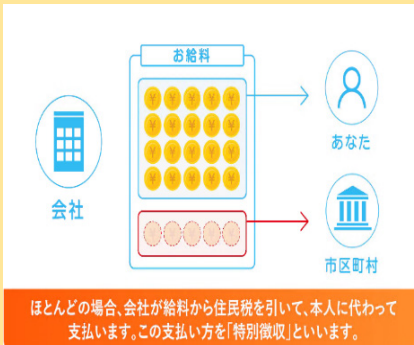
ဗီဒီယိုထဲမှ အပိုင်းအချို့ကို မိတ်ဆက်ပြသခြင်း!

### လူနေမှုစည်းကမ်း



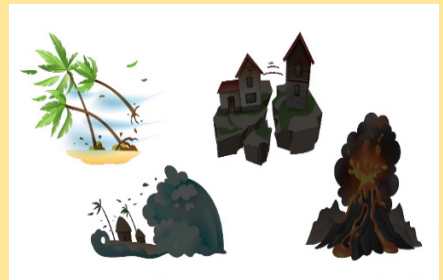
ごみ捨て場ではない場所にごみを出してはいけません。

### အခွန်စနစ်



ほとんどの場合、会社が給料から住民税を引いて、本人に代わって支払います。この支払い方を「特別徴収」といいます。

### အရေးပေါ်နှင့် ဘေးအန္တရာယ်



「台風・豪雨」…強い風が吹いたり、大雨が降ったりします。台風や豪雨によって、川の水があふれたり、山やけが崩れたりすることもあります。

## ဘယ်လိုအကြောင်းအရာတွေ ပါလို့လဲ။

အောက်ပါ အပိုင်း ၁၅ ပိုင်းမှ အကြောင်းအရာများ ပါရှိသည်။

- နိဒါန်း
- ယာဉ်စည်းကမ်း၊ လမ်းစည်းကမ်း
- လူနေမှုစည်းမျဉ်းစည်းကမ်းများ (နေထိုင်မှု)
- လူနေမှုစည်းမျဉ်းစည်းကမ်းများ (အများသုံးဖက်စလတ်)
- ဆေးဘက်ဆိုင်ရာအဖွဲ့အစည်းများ
- အရေးပေါ်၊ ဘေးအန္တရာယ်
- လူဝင်မှုကြီးကြပ်ရေးလုပ်ထုံးလုပ်နည်းများနှင့် လိပ်စာပြောင်းခြင်းလုပ်ထုံးလုပ်နည်းများ
- ကျန်းမာရေးအာမခံစနစ်
- ပင်စင်စားစနစ်
- အခွန်
- အလုပ်အကိုင်/အလုပ်သမား
- တိုင်ပင်ဆွေးနွေးခန်းကောင်တာ
- အခြေခံဂျပန်စာ သင်ကြားခြင်း
- နိဂုံး
- အနှစ်ချုပ်ဇယားရှင်း

## ဂျပန်ဘာသာစကားနဲ့ပဲလား။

ဂျပန်ဘာသာစကား အပါအဝင် ဘာသာစကား စုစုပေါင်း ၁၃ မျိုးဖြင့် ရိုက်ကူးထုတ်လုပ်ထားပါသည်။

- ဂျပန်ဘာသာ
- အင်္ဂလိပ်ဘာသာ
- တရုတ်ဘာသာ (ရိုးရှင်းသောစာလုံး)
- တရုတ်ဘာသာ (လက်ရေးရှည်စာလုံး)
- ကိုရီးယားဘာသာ
- ဗီယက်နမ်ဘာသာ
- နီပေါဘာသာ
- အင်ဒိုနီးရှားဘာသာ
- ဖိလစ်ပိုင်ဘာသာ
- ထိုင်းဘာသာ
- ပေါ်တူဂီဘာသာ
- စပိန်ဘာသာ
- ခမာဘာသာ (ကမ္ဘောဒီးယားဘာသာ)
- မြန်မာဘာသာ
- မွန်ဂိုဘာသာ
- ယူကရိန်းဘာသာ
- ရုရှားဘာသာ

လူဝင်မှုကြီးကြပ်ရေးဝန်ဆောင်မှုအေဂျင်စီ၏ အင်တာနက်စာမျက်နှာအပြင် (YouTube စသဖြင့်) အခြားသော အင်တာနက်ဆိုက်များတွင် ဖြန့်ဝေထားဆဲ ဖြစ်ပါသည်။



လူဝင်မှုကြီးကြပ်ရေးဝန်ဆောင်မှုအေဂျင်စီ အင်တာနက်စာမျက်နှာ



# АМЬДРАЛД ХЭРЭГТЭЙ МЭДЭЭЛЭЛ БҮХИЙ ДҮРС БИЧЛЭГ

## Амьдралд хэрэгтэй мэдээлэл бүхий дүрс бичлэг гэж юу вэ?

Японд оршин суугаа гадаад иргэд нийгэмдээ дасан зохицож амьдрахад тус дэм болгохоор амьдрахад хэрэг болох мэдээлэл агуулсан дүрс бичлэгийг “Япон улсад ажиллаж амьдрах гарын авлага” товхимолд суурилуулан найруулж Гадаадын иргэн харьяатын газраас гаргалаа!

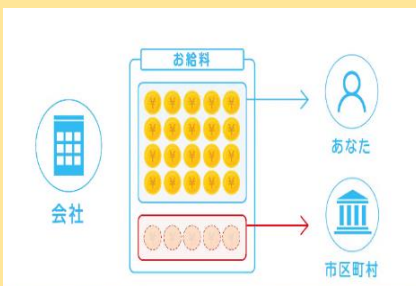
Жишээ нь ийм агуулгатай!

### Аж амьдралын дүрэм



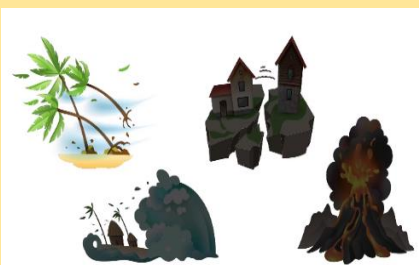
ごみ捨て場ではない場所にごみを出してはいけません。

### Албан татварын журам



ほとんどの場合、会社が給料から住民税を引いて、本人に代わって支払います。この支払い方を「特別徴収」といいます。

### Түргэн тусламж, гай гамшиг



「台風・豪雨」…強い風が吹いたり、大雨が降ったりします。台風や豪雨によって、川の水があふれたり、山やがけが崩れたりすることもあります。

## Ямар агуулгатай вэ?

Доорх мэт **15 хэсэг** агуулгатай!

- Эхлэл
- Зам тээврийн дүрэм
- Аж амьдралын дүрэм (ахуйн амьдрал)
- Аж амьдралын дүрэм (олон нийтийн байгууламж)
- Эрүүл мэндийн байгууллага
- Түргэн тусламж, гай гамшиг
- Гадаадын иргэн харьяатын газрын бүртгэл болон хаягийн бүртгэл
- Эрүүл мэндийн даатгалын тогтолцоо
- Тэтгэвэрийн даатгалын тогтолцоо
- Албан татвар
- Хөлсний ажил, хөдөлмөр
- Зөвлөгөө өгөх харилцагчийн заавар
- Анхлан сурах Япон хэлний сургалт
- Төгсгөл
- Бүдүүвч

## Дан япон хэлээр юм уу?

Япон болон бусад нийт **17 хэлээр** боловсрууллаа!

- Япон хэл
- Англи хэл
- Хятад хэл (хялбаршуулсан ханз)
- Хятад хэл (уламжлалт ханз)
- Солонгос хэл
- Вьетнам хэл
- Непал хэл
- Индонез хэл
- Тагалог хэл
- Тайланд хэл
- Португал хэл
- Испани хэл
- Кхмер хэл (Камбож)
- Мьянмар хэл
- Монгол хэл
- Украин хэл
- Орос хэл

Японы Гадаадын иргэн харьяатын газрын веб хуудас болон бусад сайтуудад (YouTube г.м) нийтлүүлж байна!



Гадаадын иргэн харьяатын газрын веб хуудас



## ■ Ознайомлювальне відео з проживання в Японії ■

### Що таке ознайомлювальне відео з проживання в Японії ?

Імміграційне бюро Японії створило ознайомлювальне відео на основі Посібник з життя та роботи, щоб допомогти іноземцям, які проживають в Японії, легко інтегруватися в японське суспільство.

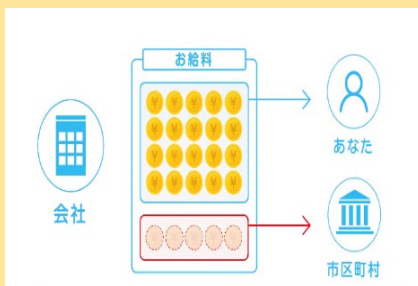
#### Приклади деяких відео

#### Правила проживання



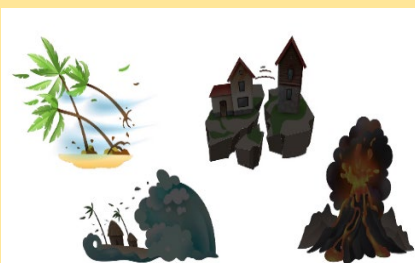
ごみ捨て場ではない場所にごみを出してはいけません。

#### Податкова система



ほとんどの場合、会社が給料から住民税を引いて、本人に代わって支払います。この支払い方を「特別徴収」といいます。

#### Надзвичайна ситуація/Катастрофа



「台風・豪雨」・・・強い風が吹いたり、大雨が降ったりします。台風や豪雨によって、川の水があふれたり、山やけが崩れたりすることもあります。

### Зміст ознайомлювального відео

Відео складається з **15 розділів**

- Введення
- Правила дорожнього руху
- Правила життя (повсякденне життя)
- Правила проживання (громадські заклади)
- Медичні заклади
- Надзвичайна ситуація/ Катастрофа
- Процедури імміграції та адреси
- Система медичного страхування
- Пенсійна система
- Податки
- Зайнятість і праця
- Контактна інформація
- Базове вивчення японської мови
- Висновок
- Оглядова версія

### Відео доступно лише японською мовою?

Дивіться відео **17 мовами**, в тому числі японською!

- Японська
- Англійська
- Китайська (спрощена)
- Китайська (традиційна)
- Корейська
- В'єтнамська
- Непальська
- Індонезійська
- Філіппінська
- Тайська
- Португальська
- Іспанська
- Кхмерська (Камбоджа)
- Бірманська
- Монгольська
- Українська
- Російська

Доступно на веб-сайті Імміграційного бюро Японії та інших інтернет-сайтах (YouTube тощо).



Веб-сайті Імміграційного бюро Японії



## ■ Ознакомительные видеоролики о жизни в Японии ■

### Каковы цели ознакомительных видеороликов о жизни в Японии?

Миграционная служба Японии подготовила ознакомительные видеоролики на основе «Руководства для проживания и трудоустройства», чтобы иностранные граждане, живущие в Японии, могли легче освоиться в японском обществе!

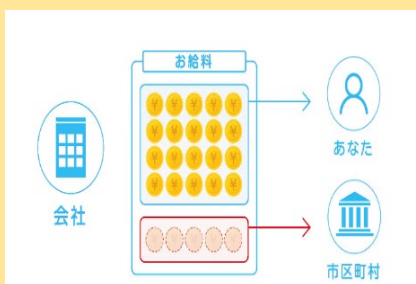
#### Пример видеоролика!

#### Правила жизни



ごみ捨て場ではない場所にごみを出してはいけません。

#### Система налогообложения



ほとんどの場合、会社が給料から住民税を引いて、本人に代わって支払います。この支払い方を「特別徴収」といいます。

#### Чрезвычайные ситуации/ катастрофы



「台風・豪雨」・・・強い風が吹いたり、大雨が降ったりします。台風や豪雨によって、川の水があふれたり、山やがけが崩れたりすることもあります。

### Содержание

Состоит из **15 разделов!**

- Введение
- Правила дорожного движения
- Правила жизни (повседневная жизнь)
- Правила жизни (общественные учреждения)
- Медицинские учреждения
- Чрезвычайные ситуации/ катастрофы
- Иммиграционные и адресные процедуры
- Система медицинского страхования
- Пенсионная система
- Налогообложение
- Трудоустройство и трудовые отношения
- Контактная информация
- Основы изучения японского языка
- Заключение
- Обзорная версия

### Языки

На **17 языках**, включая японский!

- Японский язык
- Английский язык
- Китайский язык (упрощенный)
- Китайский язык (традиционный)
- Корейский язык
- Вьетнамский язык
- Непальский язык
- Индонезийский язык
- Филиппинский язык
- Тайский язык
- Португальский язык
- Испанский язык
- Кхмер (камбоджийский язык)
- Бирманский язык
- Монгольский язык
- Украинский язык
- Русский язык

Доступно на сайте Миграционной службы Японии и других сайтах (YouTube и т.д.)!

