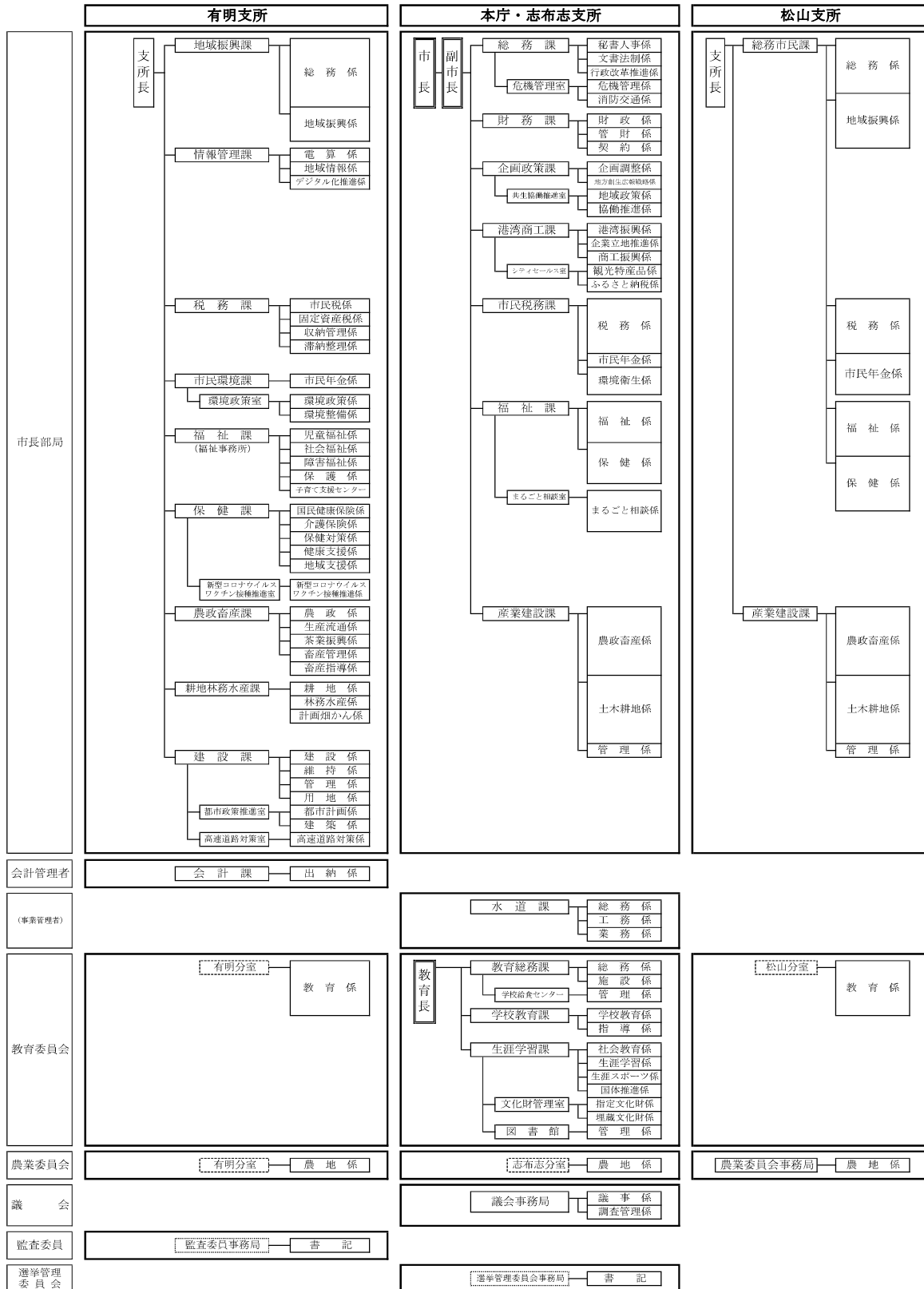


15 行政・議会・選挙

(1) 市組織構成図

(令和4年1月現在)



資料：市総務課

(2) 市職員数

(令和4年1月現在)

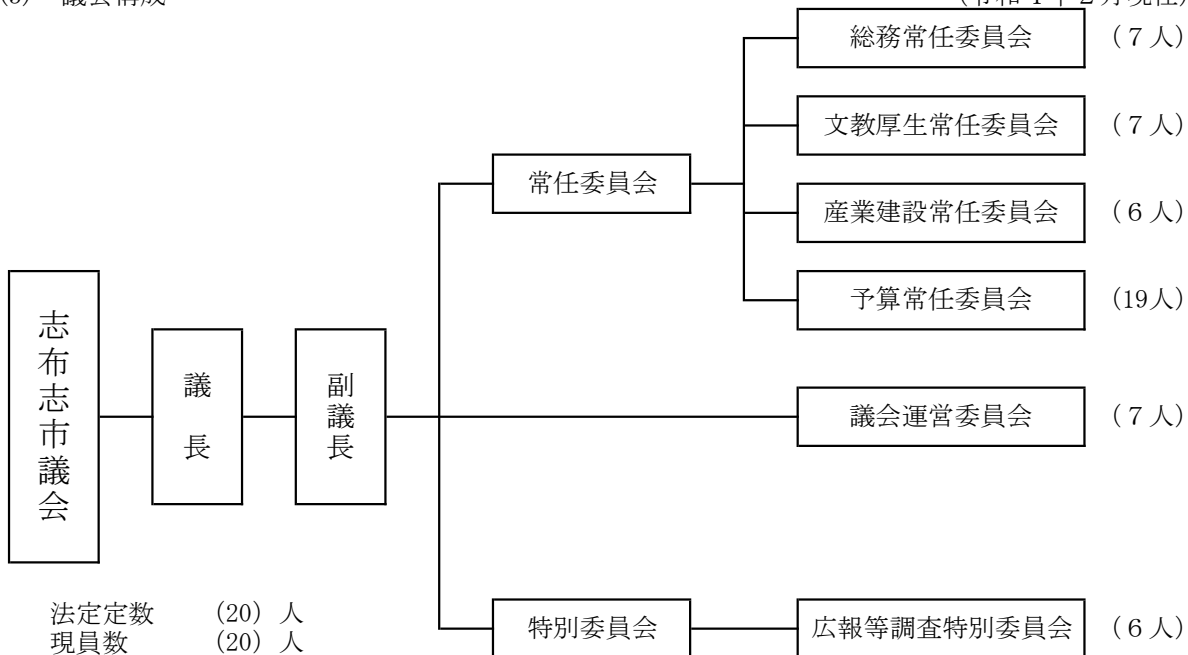
部局名	職員数	うち県職員数
計	318	6
市長部局	258	—
議会事務局	5	—
選挙管理委員会	1	—
監査委員会	2	—
農業委員会	6	—
教育委員会	36	6
公営企業（水道事業）	10	—
（曾於南部厚生事務組合出向）	4	—
（曾於地区介護保険組合出向）	2	—

資料：市総務課

注：曾於南部厚生事務組合・曾於地区介護保険組合への出向者は職員数計に含めていない

(3) 議会構成

(令和4年2月現在)



資料：市議会事務局

(4) 議会の年間活動状況・傍聴者数

(令和3年)

区 分	条例で定めた回数	開催回数	会期日数	本会議日数	傍聴者総数 (報道関係者を除く)
総 数	-	6	80	23	101
定 例 会	4	4	78	21	98
市長招集臨時会	-	2	2	2	3
議員請求臨時会	-	0	0	0	0

資料：市議会事務局

(5) 定例会の内訳

(令和3年)

区 分	会期日数	本会議日数	傍聴者数 (報道関係者を除く)
総 数	80	23	101
第 1 回 定 例 会	28	6	13
第 2 回 定 例 会	15	5	49
第 3 回 定 例 会	17	5	10
第 4 回 定 例 会	18	5	26
第 1 回 臨 時 会	1	1	2
第 2 回 臨 時 会	1	1	1

資料：市議会事務局

(6) 委員会・全員協議会の活動状況

(令和3年)

区 分	条例で定めた委員会の数	実際に開催した委員会の数	会期中の開催日数	閉会中の開催日数	市外行政視察回数及び日数 (委員会としての回数及び日数)	
					回数	日数
常 任 委 員 会	3	3	7	1	0	0
特 別 委 員 会	-	5	16	13	0	0
議 会 運 営 委 員 会	1	1	8	8	0	0
全 員 協 議 会	-	1	8	9	0	0

資料：市議会事務局

(7) 投票区別男女登録者数

(令和3年12月1日現在) (単位:人)

投票区	投票所	所在地	男	女	計
	総数		11,916	13,126	25,042
1	志布志市老人福祉センター	松山町新橋268番地	429	506	935
2	泰野地区公民館	松山町泰野547番地1	416	474	890
3	尾野見地区公民館	松山町尾野見44番地3	134	136	270
4	豊留公民館	松山町新橋4133番地	91	85	176
5	内之野公民館	松山町泰野1611番地7	36	37	73
6	宮下公民館	松山町尾野見348番地	173	165	338
7	中村公民館	松山町尾野見2875番地	181	190	371
8	川路公民館	松山町新橋585番地1	110	97	207
9	志布志小学校	志布志町帖6390番地3	495	565	1,060
10	天神地域ふれあいセンター	志布志町帖6571番地9	452	523	975
11	帖五区農産加工研修センター	志布志町帖4789番地2	566	593	1,159
12	曾於地域公設地方卸売市場	志布志町帖3674番地1	631	728	1,359
13	夏井公民館	志布志町夏井485番地	87	101	188
14	志布志市役所本庁志布志支所	志布志町志布志二丁目1番1号	523	603	1,126
15	コミュニティセンター 志布志市文化会館	志布志町志布志2238番地1	697	788	1,485
16	香月小学校	志布志町安楽188番地	687	694	1,381
17	若葉団地集会所	志布志町安楽190番地78	350	399	749
18	一丁田公民館	志布志町安楽6142番地19	189	224	413
19	安楽小学校	志布志町安楽1768番地1	729	863	1,592
20	上門公民館	志布志町安楽5349番地	271	276	547
21	森山地区生活改善研修センター	志布志町内之倉1692番地5	153	155	308
22	志布志市田之浦 ふるさと交流館	志布志町田之浦2038番地	132	155	287
23	上田之浦地区山村研修センター	志布志町田之浦1684番地4	46	56	102
24	四浦地域ふれあいセンター	志布志町内之倉7185番地	17	18	35
25	潤ヶ野地区営農研修センター	志布志町内之倉3453番地	208	250	458
26	八野地区農業構造改善センター	志布志町内之倉4525番地	73	70	143
27	有明小学校	有明町野井倉1182番地	657	719	1,376
28	通山小学校	有明町野井倉8304番地4	857	960	1,817
29	伊崎田小学校	有明町伊崎田8845番地1	311	350	661
30	本村集会所	有明町伊崎田8134番地2	119	138	257
31	茗ヶ谷集会所	有明町伊崎田5076番地1	70	90	160
32	土江集会所	有明町伊崎田3749番地2	173	163	336
33	蓬原中野集会所	有明町蓬原3186番地2	99	93	192
34	蓬原小学校	有明町蓬原815番地	370	404	774
35	川西地区公民館	有明町蓬原2249番地1	288	308	596
36	野神小学校	有明町野神3139番地	321	344	665
37	草野公民館	有明町野神1757番地	152	149	301
38	山重小学校	有明町山重10873番2	177	186	363
39	芝用集会所	有明町野神2547番地1	207	208	415
40	原田小学校	有明町原田529番地2	239	263	502

資料:市選挙管理委員会

(8) 各種選挙投票状況

①市長選挙（令和4年1月30日執行）

区 分	当日有効者数			投票者数			投票率（%）		
	男	女	計	男	女	計	男	女	計
松 山 地 区	1,556	1,685	3,241	1,039	1,124	2,163	66.77	66.71	66.74
志 布 志 地 区	6,258	6,991	13,249	3,801	4,373	8,174	60.74	62.55	61.70
有 明 地 区	4,009	4,329	8,338	2,499	2,752	5,251	62.33	63.57	62.98
総 数	11,823	13,005	24,828	7,339	8,249	15,588	62.07	63.43	62.78

資料：市選挙管理委員会

②市議会議員選挙（令和4年1月30日執行）

区 分	当日有効者数			投票者数			投票率（%）		
	男	女	計	男	女	計	男	女	計
松 山 地 区	1,556	1,685	3,241	1,039	1,124	2,163	66.77	66.71	66.74
志 布 志 地 区	6,258	6,991	13,249	3,801	4,373	8,174	60.74	62.55	61.70
有 明 地 区	4,009	4,329	8,338	2,499	2,752	5,251	62.33	63.57	62.98
総 数	11,823	13,005	24,828	7,339	8,249	15,588	62.07	63.43	62.78

資料：市選挙管理委員会