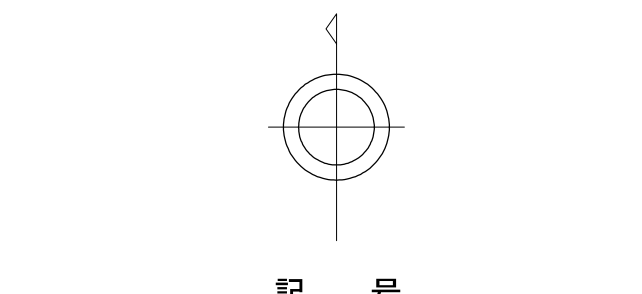
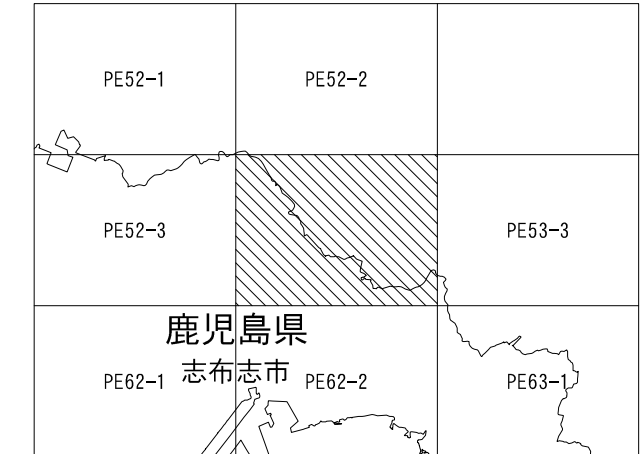
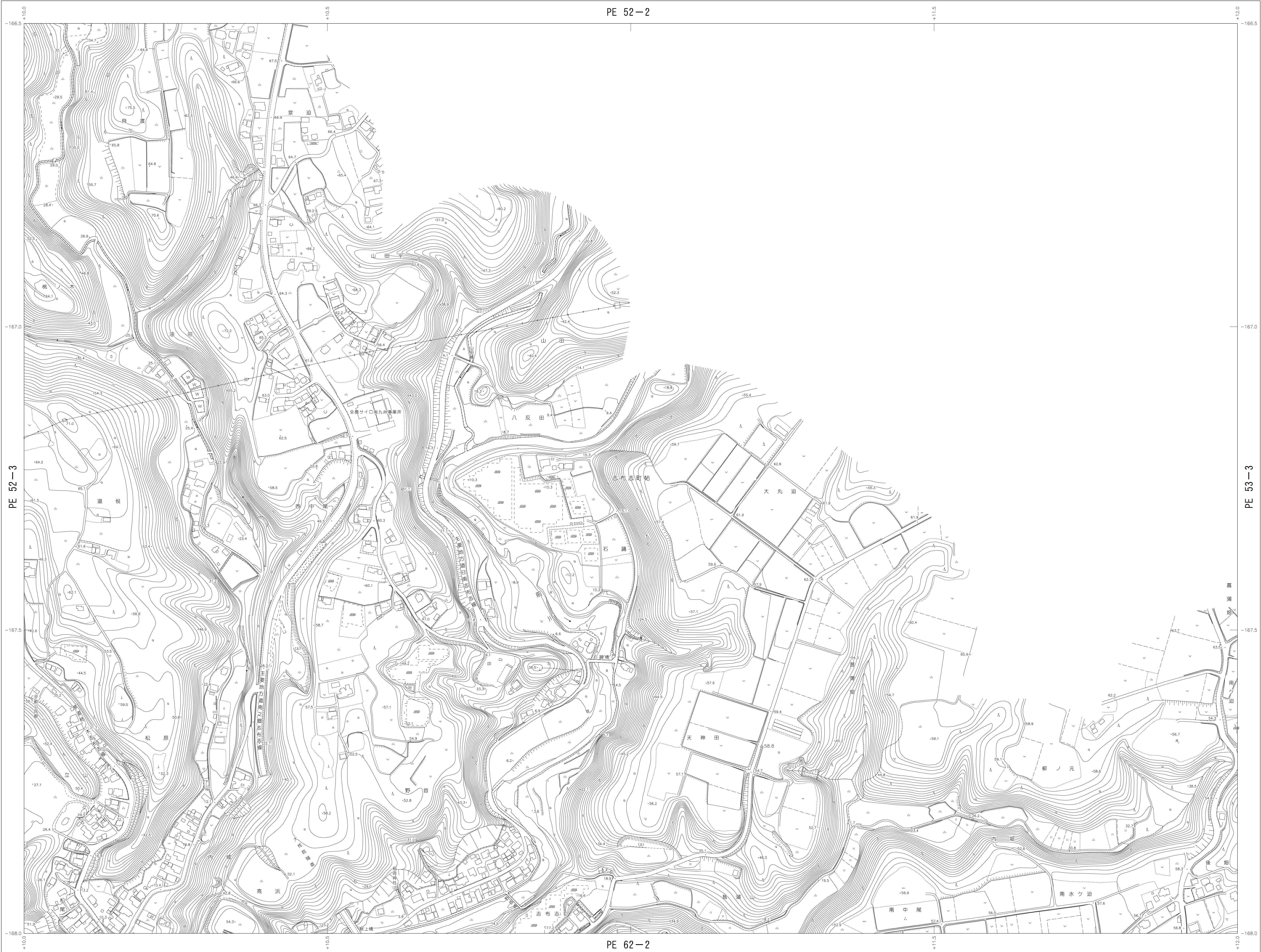


# 志布志都市計画図

PE 52-2

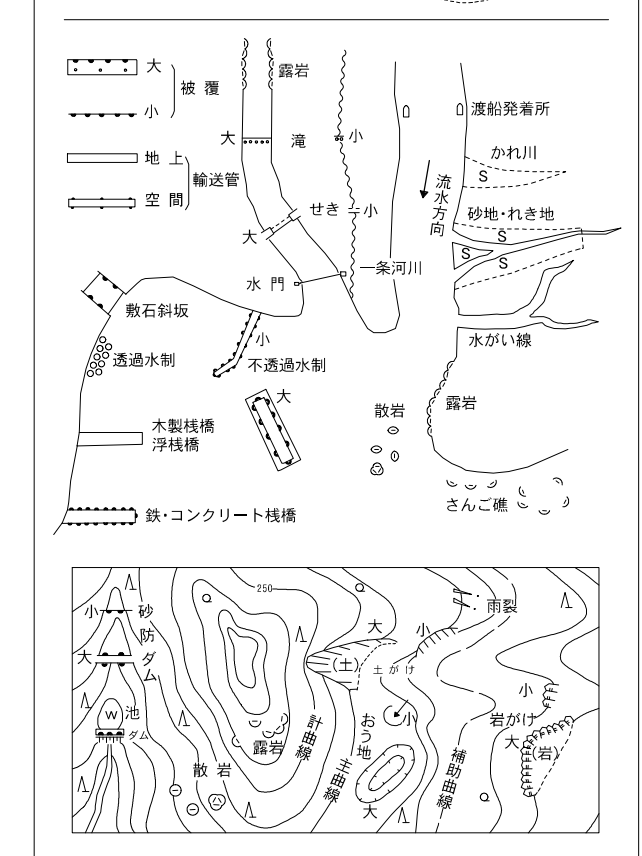


	▲ 37.2	△ 37.2	三角点
	⊕ 25.62	⊕ 25.62	水準点
	⊙ 42.3	⊙ 42.3	水準点
	⊘ 35.6	⊘ 35.6	水準点
	⊗ 25.73	⊗ 25.73	水準点
	⊙ 12.3	⊙ 12.3	水準点
	⊙ 15.8	⊙ 15.8	水準点
	△ 25.62	△ 25.62	水準点

官公署	銀行	学校	神社
市役所	郵便局	幼稚園	神社
警察署	銀行	小学校	神社
消防署	郵便局	中学校	神社
警察署	郵便局	高等学校	神社
警察署	郵便局	大学	神社
警察署	郵便局	専門学校	神社
警察署	郵便局	職業訓練校	神社
警察署	郵便局	短大	神社
警察署	郵便局	大学	神社
警察署	郵便局	短大	神社
警察署	郵便局	大学	神社
警察署	郵便局	短大	神社
警察署	郵便局	大学	神社
警察署	郵便局	短大	神社
警察署	郵便局	大学	神社

道路	線路	水路	境界線
国道	鉄道	河川	地籍境界
県道	鉄道	池	地籍境界
市道	鉄道	湖沼	地籍境界
町道	鉄道	水田	地籍境界
村道	鉄道	畑	地籍境界
指定道路	鉄道	雑木林	地籍境界
指定支線	鉄道	雑木林	地籍境界
指定支線	鉄道	雑木林	地籍境界
指定支線	鉄道	雑木林	地籍境界
指定支線	鉄道	雑木林	地籍境界
指定支線	鉄道	雑木林	地籍境界
指定支線	鉄道	雑木林	地籍境界
指定支線	鉄道	雑木林	地籍境界
指定支線	鉄道	雑木林	地籍境界

田	畑	雑木林	水域
田	畑	雑木林	水域
田	畑	雑木林	水域
田	畑	雑木林	水域
田	畑	雑木林	水域
田	畑	雑木林	水域
田	畑	雑木林	水域
田	畑	雑木林	水域
田	畑	雑木林	水域
田	畑	雑木林	水域



座標系は平成14年国土交通省告示第9号の規程による第二座標系  
 投影は横メルカトル図法  
 図面に表示してある座標値はキロメートル単位  
 平面直角座標値は世界測地系に対応  
 方眼は0.5キロメートル間隔  
 高さの基準は東京湾の平均海面  
 等高線の間隔は2メートル