



# 志布志市津波防災マップ (有明地区)

**志布志市 津波から身を守るために**

津波からの避難は、揺れがおさまったら、直ちに高台の安全な場所をめざして避難しましょう。

「継続したことのないような強い地震」または「長時間のゆっくりとした揺れ」を感じた（津波警報などが発表されなくても）

高台の津波避難場所 または 安全な場所へ 直ちに 避難！

津波は繰り返し襲来するので、警報・注意報が解除されるまでは絶対に海や川に近づかない

津波警報（大津波）・津波警報 発表 「避難指示」・「避難指示」発令

津波注意報 発表 海から上がって、速やかに海や川から離れてください。

高台の津波避難場所

津波 避難場所

津波 緊急避難ビル

家族の集合場所

家族で話し合っておきましょう

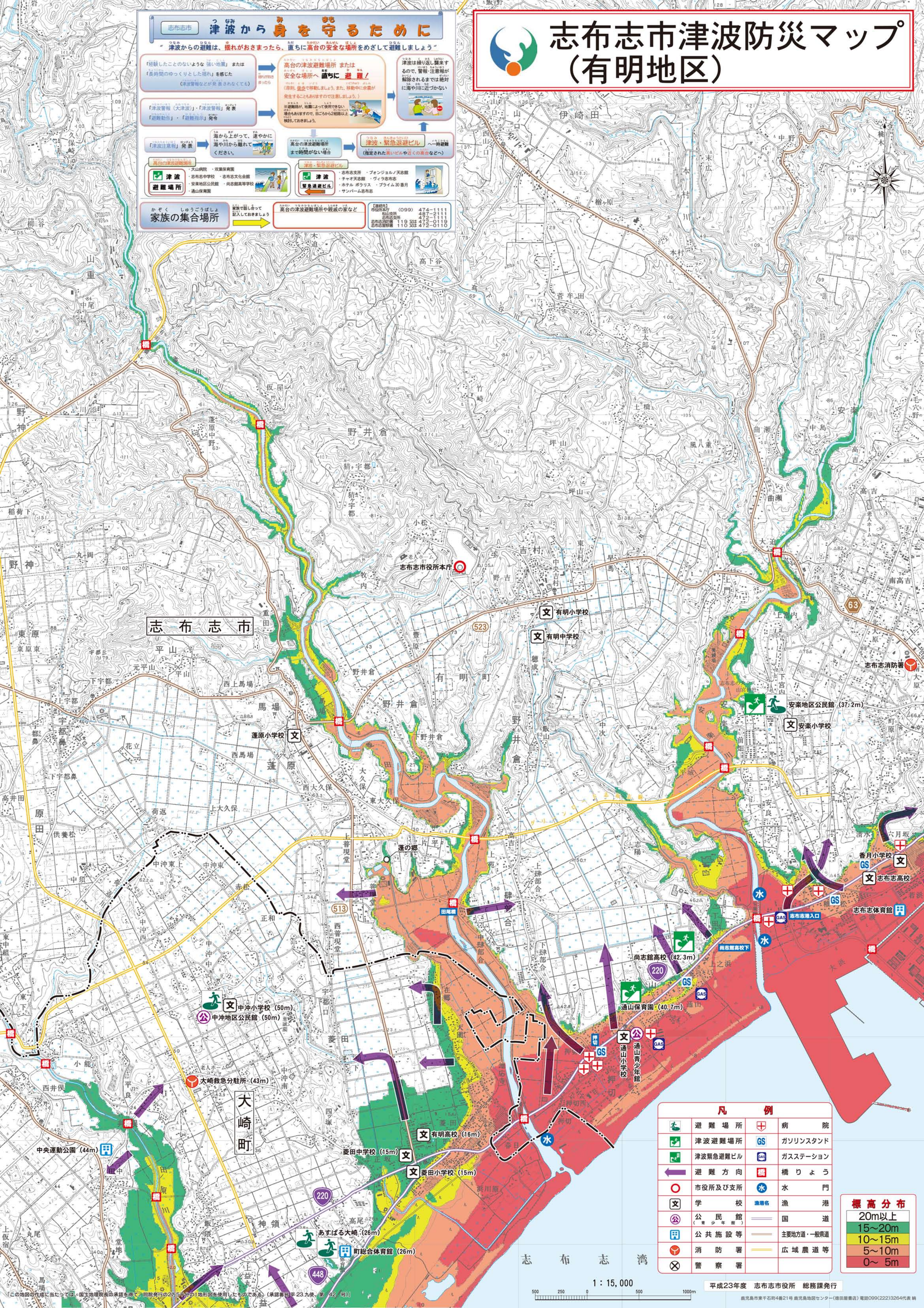
高台の津波避難場所や親戚の家など

【連絡先】 (099) 474-1111

【FAX】 487-2111

【FAX】 472-0119

【FAX】 472-0110



凡 例			
	避難場所		病院
	津波避難場所		ガソリンスタンド
	津波緊急避難ビル		ガスステーション
	避難方向		橋りょう
	市役所及び支所		水門
	学 校		漁 港
	公 民 館		国 道
	公 共 施 設 等		主要地方道・一般国道
	消 防 署		広域農道等
	警 察 署		

**標高分布**

20m以上
15~20m
10~15m
5~10m
0~5m

1 : 15,000

500 250 0 500 1000m

平成23年度 志布志市役所 総務課発行

この地図の作成に当たっては、国土地理院の承認を得て、同院発行の2万5千分の1地形図を使用したものである。(承認番号23九保、第42、43号)

鹿児島市東千石町4番21号 鹿児島地図センター(徳田屋書店) 電話099(222)3264代表