

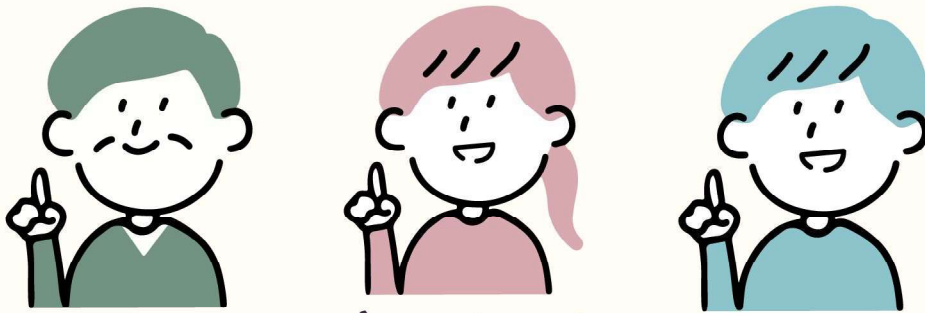
なかなか
相談できない…

つらそうだけど
どのくらいだろう…

つらさを知ってる
ほうがいい？

理解している
つもりだけど…

小さな気づきが
働きやすさをつくる



生理痛体験研修

女性特有の生理などの健康課題について理解を深め、
専用機器を使った疑似体験を通して、「つらさ」に触れてみませんか。
そこから、日常の中の小さなサインに気づき、思いやりを育みながら、
誰もが安心して活躍できる職場づくりを一緒に考える研修会です。

開催日時

令和8年7月24日（金） 1回目：11時～12時
2回目：14時～15時

※同じ内容で二回開催します。ご都合の良いお時間をお選びください。

会場

志布志市役所 志布志庁舎
1階会議室

対象

事業所の人事担当・経営者及び管理者等
各回定員30名（各事業所2名まで）

※本研修にお申込みの事業所様は、8月20・21日開催の「女性活躍推進セミナー」または「志布志高校との交流会」にも原則ご参加ください。お申込み多数の場合、セミナー・交流会にご参加いただける事業所様を優先させていただきます。これらを通じて、ウェルビーイングや女性・若者が活躍できる働きやすい職場づくりを一緒に考えましょう。

申込方法

①～④のいずれかの方法でお申込みください

①裏面の申込書を「コミュニティ推進課」まで郵送またはFAX

②メールでお申込み

（件名に「生理痛体験研修参加」

本文に「事業所名・参加者名・電話番号・参加希望時間（1回目・2回目・どちらでも可）
を記載してください）

③コミュニティ推進課にお電話でお申込み

④裏面の二次元コードからお申込み

問合せ先

志布志市役所 コミュニティ推進課 ダイバーシティ推進グループ

TEL：099-472-1111（内線342） FAX：099-473-2203

Email：diversity@city.shibushi.lg.jp