

大隅地区で外国人技能実習生を受け入れている実習実施者の皆様、監理団体の皆様へ

職場で取り組む結核予防

結核について正しく知り、外国人技能実習生が健康で元気に働き続けられる職場を作りましょう！

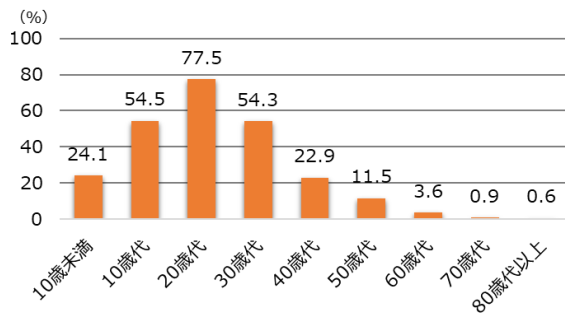


若い世代で外国生まれの結核患者が増えています

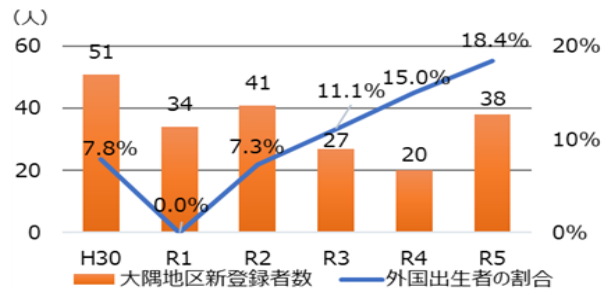
■結核は、1日に32人の新しい患者が発生し、5人が命を落としている日本の重大な感染症です。

■日本において、発病した人の4割が80歳以上の高齢者、1割が外国生まれの方です。年代別に見ると、20歳代では8割、30歳代では5割が外国生まれの方です。

■大隅地区においても、外国生まれの結核患者の割合が増えています。



年代別外国出生者の結核患者の割合
(出典：厚生労働省 2022年結核登録者情報調査年報集計結果)



大隅地区結核新登録者の状況 (潜在性結核感染症を含む)

結核の症状には、2週間以上続く咳・微熱・身体のだるさなどがあります



■その他の症状に、体重が減ってきた、なんとなく食欲がない、近頃寝汗をかいているなどがあります。

治療の内容

■6～9か月間、毎日、3～4種類の薬を飲む必要があります。きちんと薬を飲まなかったり、勝手に治療をやめたりすると、薬が効かない結核菌(耐性菌)に変わってしまうことがあります。

欠かさず服薬できるようサポートが必要です



■結核を発病すると、入院が必要な場合もあり、長期間、実習をできなくなります。そうならないために、**早期発見・早期治療**が大切です。

結核を早く見つけて、早く治すためには・・・

■毎年、定期健診(胸部レントゲン検査を含む)を、必ず実施しましょう。必要な場合、精密検査も必ず実施しましょう。

■咳・微熱などが2週間以上続いた場合、医療機関(呼吸器内科、内科)の受診を勧めましょう。

■免疫力を高めるために、適度な運動、十分な睡眠、バランスのよい食事、禁煙を勧めましょう。

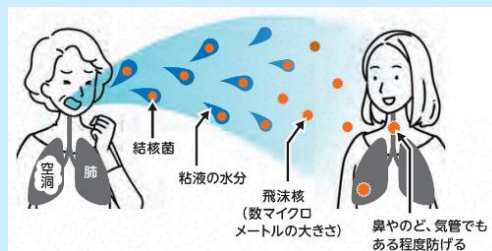


結核についてのQ & A



周りへの感染が心配。どんな影響があるんだろう？

- 結核患者の咳やくしゃみのしぶきの中に含まれる結核菌を吸い込むことによって、人から人にうつります（空気感染）。**感染してもすべての人が発病するわけではありません。**
- 必要に応じて、結核患者と接触のあった人を対象に検査を行うことがあります（接触者健診）。保健所から案内しますので、**慌てる必要はありません。**



技能実習生が結核になったら、実習実施者や監理団体はどんなサポートをすればいいんだろう？

実習実施者や監理団体においては、他の病気や体調不良の時と同じ役割を担っていただきます。

■実習実施者

- ・受診のための段取り（受診予約、送迎、同行など）
- ・日々の体調確認や服薬確認など



■監理団体

- ・受診の付き添い
- ・日々の体調確認
- ・母国語による相談対応など



技能実習生へのサポートのポイント

- ・すべての結核患者が、周りの人に感染を広げるわけではありません。病気を理由とした退職につながらないように、ご理解をお願いします。
- ・技能実習生にとって、慣れない土地での治療は不安に感じるかもしれません。安心して、最後まで治療を続けられるようサポートや配慮をお願いします。



治療による経済的な負担など心配。どこに相談したらいいんだろう？

保健所も一緒にサポートします！

■医療費公費負担制度

- ・最後まで治療を受けてもらえるよう、医療費の負担を減らすための助成制度があります。



■治療に関する支援も行います。

- ・技能実習生や職場への治療の説明
- ・体調確認や服薬管理ができるよう家族や職場への指導
- ・接触者健診を実施するためのサポート



結核について、母国語で相談できる窓口はありますか？

■外国人結核電話相談（公益財団法人結核予防会）

TEL 03-3292-1219

問い合わせ時間 毎週火曜 10:00～12:00, 13:00～15:00

対応言語 英語, 中国語, ベトナム語, ネパール語, ミャンマー語, 韓国語

■多言語に対応した結核の資料もあります。

対応言語 英語, 中国語, ベトナム語, ネパール語, ミャンマー語, 韓国語, インドネシア語, モンゴル語, ポルトガル語, タガログ語, ロシア語, スペイン語, ヒンディー語, タイ語

▼資料はこちら



体調について気になることがあれば、いつでも保健所へご相談ください

- 鹿屋市, 垂水市, 東串良町, 錦江町, 南大隅町, 肝付町にお住まいの方

鹿屋保健所 : TEL 0994-52-2103 MAIL oosumi-kenkou@pref.kagoshima.lg.jp

- 曾於市, 志布志市, 大崎町にお住まいの方

志布志保健所 : TEL 099-472-1021 MAIL shibushi-kenkou@pref.kagoshima.lg.jp