

# ふもとるウォーキング

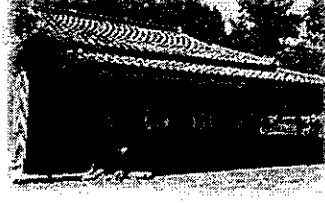
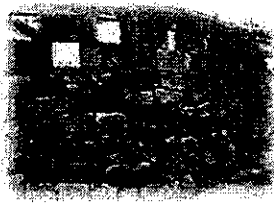
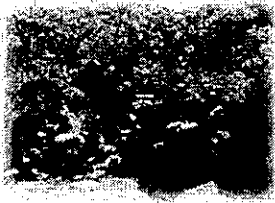
～志布志麓を写真に撮ろう～

写真を撮ってコンテストに応募しよう！

## 参加者募集！



薩摩の武士が生きた町  
～武家屋敷群「麓」を歩く～



日本遺産：薩摩の武士が生きた町～武家屋敷群「麓」を歩く～

スマホ、タブレット  
参加OK！



志布志麓を写真に撮る、略して「ふもとる」ウォーキング。  
約2kmのウォーキングで日本遺産「志布志麓」の解説を聞き、写真を撮ろう！  
撮った写真は「日本遺産フォトコンテスト」(※裏面参照)へ応募しよう！

〈日時〉令和6年11月2日(土) 午前9時～11時 (小雨決行)

〈集合場所〉麓地区駐輪駐車場(志布志小学校横の駐車場)

受付：午前8時30分から9時まで

〈参加料〉無料(飲み物等は各自で御準備ください)

〈参加資格〉健康な方ならどなたでも。小学生以下、保護者同伴。

当日は、帽子等、暑さ対策をして御参加ください。

〈定員〉30名(先着順)

〈申込み受付〉10月16日(水)～11月1日(金)(平日8:30～17:15のみ受け付け)



問い合わせ・申込先

志布志市教育委員会 生涯学習課 文化財管理グループ

TEL: 099-472-1111 (内線342) mail: s-bunkazai@city.shibushi.lg.jp



いにしへの麓を歩けば  
武士達の息づかいが聞こえる

第4回



/日/本/遺/産/

# 薩摩の武士が 生きた町

## フォトコンテスト



鹿児島城跡



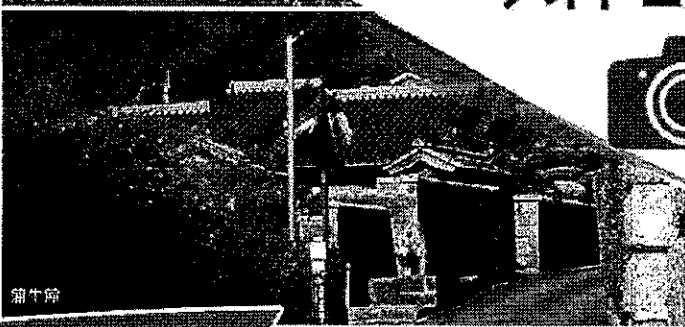
早稲



出水篇



湯生篇



蒲牛篇



加世田篇

掲載写真は第3回入賞作品です

募集期間

令和6年

# 7月20日<土> ▶ 12月31日<火>

同時開催

スタンプラリー

## 薩摩十二麓

その麓を制覇者のみ

詳細は  
コチラ▶

### 応募規定

- ▶ 小中学生部門  
小学生～中学生
- ▶ 一般部門  
高校生以上
- ▶ 応募点数  
1人2点以内

### 応募方法

※詳細は裏面をご確認ください

- ▶ デジタルデータの場合
  - 1,600ピクセル×1,200ピクセル以上
  - 5MB以内
  - ファイル形式はJPEG データに限る
  - 専用応募フォームからアップロード
- ▶ 写真用紙の場合
  - A4サイズ、四つ切り、四つ切りワイドのいずれか
  - 作品の裏に、必要事項を記入した応募票を天地をそろえて貼付
  - 郵送または持参にて提出先に提出

主催：日本遺産「薩摩の武士が生きた町」魅力発信推進協議会



日本遺産 薩摩の武士が生きた町 ～武家屋敷群「麓」を歩く～ について詳しく知りたい方は公式サイトをご覧ください。

日本遺産を詳しく学べる公式サイト

