

ふもとるウォーキング

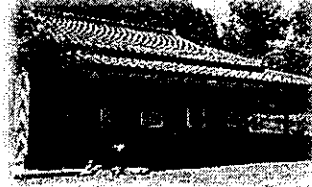
～志布志麓を写真に撮ろう～



写真を撮ってコンテストに応募しよう！

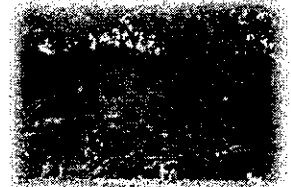
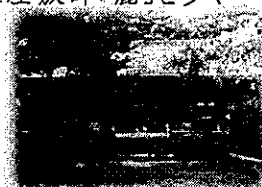
参加者募集！

夏休みの
自由研究に！



日本遺産：薩摩の武士が生きた町～武家屋敷群「麓」を歩く～

スマホ、タブレット
参加OK！



志布志麓を写真に撮る、略して「ふもとる」ウォーキング。
約2kmのウォーキングで日本遺産「志布志麓」の解説を聞き、写真を撮ろう！
撮った写真は「日本遺産フォトコンテスト」(※裏面参照)へ応募しよう！

〈日時〉令和6年8月3日(土) 午前9時～11時 (小雨決行)

〈集合場所〉麓地区駐輪駐車場(志布志小学校横の駐車場)

受付：午前8時30分から9時まで

〈参加料〉無料(飲み物等は各自で御準備ください)

〈参加資格〉健康な方ならどなたでも。小学生以下、保護者同伴。

当日は、帽子等、暑さ対策をして御参加ください。

〈定員〉30名(先着順)

〈申込み受付〉7月17日(水)～8月2日(金)(平日8:30～17:15のみ受け付け)



問い合わせ・申込先

志布志市教育委員会 生涯学習課 文化財管理グループ

TEL: 099-472-1111 (内線342) mail: s-bunkazai@city.shibushi.lg.jp



いにしへの麓を歩けば
武士達の息づかいが聞こえる

第4回



/日/本/遺/産/

薩摩の武士が 生きた町

フォトコンテスト



募集期間

掲載写真は第3回入賞作品です

令和6年

7月20日<土>▶12月31日<火>

各部門、
豪華賞品あり!

応募規定

- ▶小中学生部門
小学生～中学生
- ▶一般部門
高校生以上
- ▶応募点数
1人2点以内

応募方法

- ▶デジタルデータの場合
 - 1,600ピクセル×1,200ピクセル以上
 - 5MB以内
 - ファイル形式はJPEGデータに限る
 - 専用応募フォームからアップロード
- ▶写真用紙の場合
 - A4サイズ、四つ切り、四つ切りワイドのいずれか
 - 作品の裏に、必要事項を記入した応募票を天地をそろえて貼付
 - 郵送または持参にて提出先に提出

主催：日本遺産「薩摩の武士が生きた町」魅力発信推進協議会



日本遺産 薩摩の武士が生きた町 ～武家屋敷群「麓」を歩く～
について詳しく知りたい方は公式サイトをご覧ください。

日本遺産を
詳しく学べる
公式サイト

