

チョイソコしぶし

より便利に！

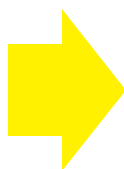
より使いやすくするために・・・



↑↑↑
インターネット予約用のQRコードです。
4月1日から申し込みできます。

1 インターネットでも乗車申し込みができるようになります！

チョイソコセンターで
電話で乗車申し込み



2024年4月1日(月)～



電話

インターネット

(※24時間いつでもアクセス可能)
(※電話と同様に2週間前～当日1時間前の事前受付)

2通りの方法で乗車申し込みが可能

2 一般会員と高齢者等会員の区分が撤廃されます！

今までは会員区分により利用できる停留所に制限が設けられておりましたが、
病院やスーパーなどの事業者停留所もどなたでもご利用できるようになります。



一般会員

小学生以上
～65歳未満



高齢者等会員

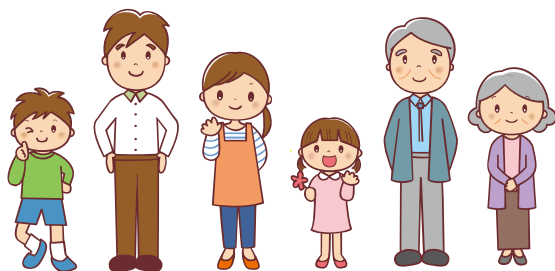
65歳以上、
免許返納
障がい者手帳保持など

乗車場所	行き先		公共施設停留所 (バス停含む)		事業者停留所		
	住宅地停留所※	一般	高齢者等	一般	高齢者等	一般	高齢者等
住宅地停留所※	×	×	○	○	×	○	○
公共施設停留所 (バス停含む)	○	○	○	○	×	○	○
事業者停留所	×	○	×	○	×	○	○

※住宅地停留所⇄住宅地停留所間の移動はできません。

会員の区分が撤廃されると...

2024年4月1日(月)～



志布志市民で小学生以上の全ての方

乗車場所	行き先		公共施設停留所 (バス停含む)		事業者停留所		
	住宅地停留所※	一般	高齢者等	一般	高齢者等	一般	高齢者等
住宅地停留所※	×	×	○	○	×	○	○
公共施設停留所 (バス停含む)	○	○	○	○	×	○	○
事業者停留所	○	○	○	○	×	○	○

※住宅地停留所⇄住宅地停留所間の移動はできません。

お問合せ先

志布志市総合政策課 ☎099-472-1111

会員登録の方法など、詳しくは裏面をご覧ください。

チョイソコしぶしを利用するには、会員登録が必要です。
いまずく利用する予定がなくても、今後に備えて前もって会員登録もできます。
ぜひ、ご登録ください。

ご利用方法

①まずは会員登録が必用



★印鑑不要
 ★登録料無料
 市内の方で、小学生以上であればどなたでも登録できます。



★会員登録から2週間くらいでご自宅に会員証が届きます。



←会員登録はこちらから

★会員登録は、市役所窓口及びインターネットでお申し込みできます。

②電話・インターネットで事前予約



○日の10時15分くらいに病院に行きたい。帰りは12時に迎えに来てほしい。



○日の10時10分くらいにスーパーに行きたい。



○日の10時30分くらいに市役所に行きたい。



○日の○時にチョイソコ停留所の△△の停留所でお待ち下さい

電話で予約(0570-055-424) 受付時間:平日9:00~16:00

インターネットで予約 受付時間:24時間いつでもできます。

チョイソコ
予約センター



↑インターネット予約はこちらから

〈注意〉

- ★乗りたい時間の2週間前から1時間前まで予約を受け付けています。予約の際は、帰りの便の予約もお勧めします。
- ★乗合ですので、予約状況によりご希望に添えず利用できない場合がありますので、余裕をもって予約をしましょう。
- ★住宅地停留所から住宅地停留所(ごみステーションからごみステーション)の移動はできません。

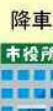
③停留所で乗る



※運賃は1乗車200円です



帰りの便も予約しておくとお便利!



降車
市役所



降車
Aさん



降車

目的地停留所には、市役所やバス停などの公共施設停留所や、病院、金融機関、スーパーなどの事業所停留所があります。

チョイソコしぶしのスポンサーになりませんか?

事業所停留所(スポンサー停留所)も、随時募集しています。スポンサーになることで、チョイソコしぶしの停留所になることができます。病院、金融機関、郵便局など様々な停留所がございます。志布志市の支え合い交通へのご協力をお願いします。詳しくは 志布志市役所総合政策課(472-1111)までお問い合わせください。

