

志布志市 企業ガイドブック 2023

ころざし

わたしたちの【志】あふれるまち、志布志。
志布志市内企業48社掲載。



※最新の採用情報は、企業ホームページ等
又は、ハローワークでご確認下さい。

発行：鹿児島県志布志市

目次

分類	企業名	ページ
製造業	志布志飼料株式会社	1
	日本農産工業株式会社 志布志工場	2
	西日本エンジニアリング株式会社	3
	志布志畜産株式会社	4
	九州昭和産業株式会社	5
	南日本くみあい飼料株式会社	6
	株式会社南光 志布志工場	7
	株式会社I・フィード 志布志工場	8
	サンキョーミート株式会社	9
	株式会社サンコー	10
	中部飼料株式会社	11
	普公学生服株式会社 志布志工場	12
	鹿児島堀口製茶有限公司	13
	ダンフーズ株式会社	14
製材業	外山木材株式会社	15
農業	FarmersVillaUme	16
	株式会社さかうえ	17
畜産業	みらいファーム株式会社	18
建設業	佐藤建設株式会社	19
	有限会社桑水建設	20
	株式会社ヘイワ	21
	株式会社山本組	22
	株式会社共栄開発	23
建設コンサルタント業	大福コンサルタント株式会社	24
	株式会社コバルト技建	25
物流・倉庫業	株式会社上組 志布志支店	26
	帝国倉庫運輸株式会社	27
	鹿児島荷役海陸運輸株式会社	28
	株式会社山下回漕店	29
	志布志サイロ株式会社	30

分類	企業名	ページ
物流・倉庫業	中川運輸株式会社	31
	NX日本通運株式会社 志布志支店	32
	株式会社桜島	33
	志布志東洋埠頭株式会社	34
自動車販売	鹿児島トヨペット株式会社	35
	トヨタカローラ鹿児島株式会社	36
卸売業	さくら電機産業株式会社	37
飲食業	有限会社フォックスカンパニー	38
	有限会社マルチョンラーメン	39
金融業	鹿児島相互信用金庫	40
	株式会社鹿児島銀行	41
	鹿児島興業信用組合	42
医療福祉	医療法人共生会	43
	社会福祉法人愛生会	44
	医療法人SAKURA志布志中央クリニック	45
	社会福祉法人隆愛会	46
総合	あおぞら農業協同組合	47
	そお鹿児島農業協同組合	48
志布志市からの お知らせ	志布志市の各種助成事業について	49~50
	志布志市移住・交流支援センター案内	51

志布志市内企業
48社掲載



製造業

しぶしりょう

志布志飼料株式会社



業務内容

南九州の「おいしさのみなもと」を一緒につくりませんか！ 私たちは、家畜（養豚、採卵鶏、ブロイラー）用配合飼料の製造を行っております。安全・安心な飼料の供給を通して、食の安全に貢献する事業を行っています。

みんな素人から始めています。先輩社員がいにトレーニングしますので心配はありません！

こんな人材、求めています！

- 明るく元気な方！

ウチの会社 コレが良かった！

- 企業として安定！ 東証上場会社2社が親会社で、日本の「食」を担う企業として安定した会社です。
- 休みがきっちり取れます！
- 平均年齢が37歳と若い人が多い！
- 各種手当が充実！ 交通費全額支給！

Q. 職場の雰囲気は？

A. とても働きやすい環境で、メリハリがしっかりしています。

Q. 今後の目標は？

A. まだまだ未熟ですが、失敗を恐れず、積極的に取り組んでいきたいと思えます。

Q. 有給休暇は取りやすいですか？

A. 部署でしっかり話し合えば取りやすいです！

知って！先輩

生産製品原料課 出荷チーム 針山 淳也さん (入社3年目)

採用情報(実績)R5.1末現在

職種	飼料製造技術者	
勤務時間	8:00~16:30 交替勤務あり	
初任給	[高卒]	160,000円~
	[大卒]	182,000円~
昇給・賞与	[昇給]	年1回
	[賞与]	年2回
休日・休暇	土日祝日、盆・年末年始	
	[年間休日]	106日
夏休、有休（土曜日出勤日あり）		
福利厚生	借上げ社宅制度あり	
	食事代金補助制度あり	

※ R 6 年春採用者の募集情報は、企業若しくはハローワークにお尋ねください。

企業概要

- 所在地 志布志市志布志町志布志3307番地
- TEL 099-473-1177
- FAX 099-473-1334
- E-mail hitozaki@shibushi-shiryō.co.jp
- インターシップ 繁忙期（12~1月）を除き可能
- 職場見学 事前連絡後、可能
- その他、インターシップ等に関するお問い合わせ先（担当者） 総務経理部 糸崎

- 代表者 代表取締役 田村 真
- 創業 1985（昭和60）年 9月
- 従業員数 36人（男性 31人 / 女性 5人）
- HP等 <https://shibushishiryō.com>
- 資本金 2億円



製造業 にほんのうさんこうぎょう しぶしこうじょう

NOSAN 日本農産工業株式会社 志布志工場



業務内容

当工場は、国内トップクラスの飼料工場として、最新の製造技術と生産管理システムを駆使し、養鶏用・養豚用・牛用・水産用配合飼料を製造しています。

仕事の内容は、製造設備の運転及び監視、袋物原料の受入及び切込作業、設備の保守点検作業、清掃作業等、体力を使う仕事になります。

《PRポイント》

私たちの会社は、働き方改革を推進しており、安心して働けます。

また、従業員は若く、活気があり、生き活きと働いています。

当社と一緒に働きましょう！

採用情報(実績)R5.1末現在

職種	工場業務	
勤務時間	交替制①7時55分～16時55分 ②20時～5時	
初任給	高卒	207,100円～
	一般	207,100円～
昇給賞与	昇給	年1回
	賞与	年2回(7月・12月)
休日休暇	完全週休2日制(土・日)、祝日、年末年始、	
	メーデー、夏季休暇、有給休暇	
	年間休日	125日(2022年度)
福利厚生	社会保険完備、財形貯蓄制度、一般貸付制度、	
	介護休業制度、育児休業制度、退職金制度等	

※R6年春採用者の募集情報は、企業若しくはハローワークにお尋ねください。

企業概要

- | | | | |
|--------------------------------|-----------------------------|--------|---|
| ■所在地 | 鹿児島県志布志市志布志町志布志3299 | ■本社所在地 | 横浜市西区みなとみらい2-2-1
横浜ランドマークタワー46階 |
| ■TEL | 099-473-3521 | ■代表者 | 代表取締役 岡本 康治 |
| ■FAX | 099-473-3525 | ■創業 | 1931年8月6日 |
| ■E-mail | kunihiko_hirota@nosan.co.jp | ■従業員数 | 連結851名(2022年3月末現在) |
| ■インターシッブ | 無し | ■HP等 | https://www.nosan.co.jp |
| ■職場見学 | 事前連絡後に検討 | ■資本金 | 74億円 |
| ■その他、インターンシップ等に関するお問い合わせ先(担当者) | 総務グループ 廣田(ひろた) | ■株主 | 三菱商事株式会社(100%) |



製造業 にしにほんえんじにありんぐ



西日本エンジニアリング株式会社



業務内容

創業33年。飼料工場や穀物を貯蔵するサイロなど、飼料関連施設の施工・管理を行っています。

主な商品は飼料や穀物を搬送する機械類（コンベヤなど）。お客様のご依頼を受けオーダーメイドで設計を行い、レーザ加工機やプレス機、溶接機などを用い、鉄板一枚からあらゆる機械を作ります。完成した機械は私たちの手でおお客様の工場に据え付け、きちんと動くのを見届けた上で工事完了です。

20～30代の若手が社員の半数を占めるため、資格手当や外部研修など、頑張る社員を積極的に支援していく社風です。

同業他社が5社程度と極めて少なく、全国の港湾企業様から発注頂いております。

採用情報(実績)R5.1末現在

職種	機械の据付・工事管理業務／機械の製造業務	
勤務時間	8:00～17:00	
初任給	[高卒]	180,000円
	[大卒]	212,000円～242,000円
昇給・賞与	[昇給]	年1回
	[賞与]	年3回（昨年度実績）
休日・休暇	土曜、日曜、祝日、夏季休暇（3日）	
	【年間休日】	127日
福利厚生	年末年始休暇（12/30～1/4）、創業記念日（4/3）	
	年2回の賞与に加え、期末手当を過去10期連続支給中	
	社員の老後資金を会社が準備する確定給付企業年金制度採用 国家資格等の取得費用は全額会社負担、合格時に資格手当支給	

※R6年春採用者の募集情報は、企業若しくはハローワークにお尋ねください。

企業概要

- 所在地 志布志市志布志町志布志3224番地4
- TEL 099-473-1331
- FAX 099-473-2278
- E-mail soumu@nishinihoneng.jp
- インターシップ 有（随時受付中）
- 職場見学 有（随時受付中）
- その他、インターンシップ等に関するお問い合わせ先（担当者） 総務部 総務・経理 橋口

- 代表者 代表取締役社長 立平 政也
- 創業 1995年
- 従業員数 41名（2023年1月末現在）
- HP等 <https://www.nishinihoneng.jp>
- 資本金 1億円



製造業

しぶしちくさん



志布志畜産株式会社



業務内容

わが社では、安全・安心・高品質の食肉製品を製造し、畜産の発展に寄与すると共に『共存共栄の畜産食肉事業システムを創造する』を使命とし信頼される企業となることを目指しております。

○食肉製造加工

- ・豚原料部門 … 豚のと畜、解体等
- ・豚製造部門 … 枝肉の骨抜き作業
- ・牛部門 … 牛のと畜、解体等
枝肉の骨抜き作業
- ・食品加工部門 … 加工品の製造
直売店での販売等

○その他業務

- ・品質管理部門 … 衛生管理業務等
- ・施設保全部門 … 機械メンテナンス等
- ・総務部門 … 総務・経理業務等

採用情報(実績)R5.1末現在

職種	食肉製造加工またはそれに係る事務作業	
勤務時間	8時間(8:30~17:30)	
初任給	[高卒]	163,900円
	[大卒]	196,000円
昇給・賞与	[昇給]	年1回(4月)
	[賞与]	年2回(6月、12月)
休日・休暇	会社カレンダーによる	
	【年間休日】	115日
福利厚生	GW、盆休み、年末年始休暇、慶弔特別休暇等	
	各手当(皆勤・昼食・住宅・通勤等)	
	各種保険(健康・厚生・雇用・労災)、社員食堂、制服貸与、定期健康診断、確定拠出年金、退職金制度、慶弔見舞、慰安会	

※R6年春採用者の募集情報は、企業若しくはハローワークにお尋ねください。

企業概要

■所在地 鹿児島県志布志市志布志町安楽5972-8

■TEL 099-472-1331

■FAX 099-473-0834

■E-mail sibusikk@image.ocn.ne.jp

■インターシップ 事前の電話連絡のうえ、詳細について打合せ

■職場見学 随時可能ですが事前に電話連絡をお願い致します。

■その他、インターシップ等に関するお問い合わせ先
(担当者) 総務課 新原(にいほら)

■代表者 代表取締役社長 南 喜一

■創業 昭和41年2月

■従業員数 153名

■HP等 <http://www.sitiku.com>

■資本金 5,000万円



製造業 きゅうしゅうしょうわさんぎょう

九州昭和産業株式会社



業務内容

当社は、昭和産業グループ企業として「人々の健康で豊かな食生活に貢献する」ことを理念とし、多種多様な穀物を多量に取扱う昭和産業独自のシナジー効果を生かした「穀物ソリューション・カンパニー」を掲げております。当社は、志布志市に本社と工場を置き、熊本県の八代工場とともに九州全域に配合飼料の製造販売と、焙煎大豆・有機入り肥料の販売も行っています。2021年にISO22000の認証を取得。

【経営理念】

九州におけるアグリビジネスの発展に参与するとともに、人々の健康で豊かな食生活に貢献する。

採用情報(実績)R5.1末現在

職種	飼料製造従事者、総合職、営業職、養豚管理者	
勤務時間	8:00~17:00、8:30~17:15、8:30~17:30	
初任給	[高卒]	160,400円
	[大卒]	194,600円
昇給・賞与	[昇給]	年1回(5月)
	[賞与]	年2回(6月、12月)
休日・休暇	土曜・日曜・祝日	
	【年間休日】	120日
福利厚生	夏季休暇、年末年始休暇	
	各種社会保険、退職金、育児休暇、介護休暇	
	通信教育補助制度、家族旅行補助制度、人間ドック補助、インフルエンザ予防接種補助、療養介護休暇(本人のみ)	

※R6年春採用者の募集情報は、企業若しくはハローワークにお尋ねください。

企業概要

- 所在地 鹿児島県志布志市志布志町志布志3309番地
- TEL 099-473-3570
- FAX 099-473-3577
- E-mail saiyou@kyushu-showa.co.jp
- インターンシップ インターンシップ可
- 職場見学 職場見学可
- その他、インターンシップ等に関するお問い合わせ先(担当者) 総務部 松元清津夫

- 代表者 代表取締役 杉山 毅
- 創業 1985年(昭和60年)12月
- 従業員数 81名
- HP等 <http://www.kyushu-showa.co.jp/>
- 資本金 3億円



製造業

みなみにほんくみあいしりょう



南日本くみあい飼料株式会社



業務内容

私たち南日本くみあい飼料は、JAグループの一員として、鹿児島県・宮崎県を中心に「配合飼料」の製造・販売をおこなっています。

配合飼料は家畜にとってバランス食品。生産性の向上、付加価値を高めるためのものです。

当社の使命は、安全・安心な配合飼料を畜産生産者にお届けすること。

食の根底を支える大切なお仕事として、今後も畜産生産者の負託に応えます。

採用情報(実績)R5.1末現在

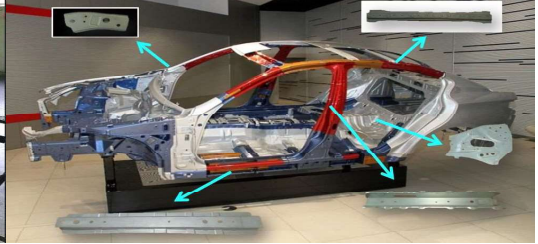
職種	総合職（製造職）	
勤務時間	8：30～17：00 ※工場：変動勤務あり	
初任給	[高卒]	157,040円～185,040円
	[大卒]	187,390円～215,390円
昇給・賞与	[昇給]	年1回
	[賞与]	年2回
休日・休暇	本社：完全週休2日制（土日祝） 工場：土隔週・日・祝	
	【年間休日】	本社：122日 工場：96日
福利厚生	GW・夏季・年末年始休暇、慶弔休暇、産前・産後休暇、育児休暇、介護休暇	
	社会保険完備、全農関連企業年金基金	
	退職金制度、福利共済制度、厚生資金貸付制度 借上社宅制度、工場内社員食堂完備、社員互助会制度など	

※R6年春採用者の募集情報は、企業若しくはハローワークにお尋ねください。

企業概要

- 所在地 鹿児島市鴨池新町15番地（JA鹿児島県会館7F）
- TEL 099-258-5681
- FAX 099-254-7667
- E-mail inoue_kentarou@mks-f.co.jp
- インターシップ 随時受付
- 職場見学 随時受付
- その他、インターシップ等に関するお問い合わせ先（担当者） 井上 健太郎

- 代表者 代表取締役社長 柚木 弘文
- 創業 昭和46年3月
- 従業員数 176名（男性147 女性29）
- HP等 <http://mks-f.co.jp/>
- 資本金 10億円



製造業

なんこう しぶしこうじょう



株式会社南光 志布志工場



業務内容

日本の最南端から光り輝き社会貢献！

創立51年を迎え、金属加工を得意としここまで多種多様なものづくりの会社は全国でも珍しいと自負しています。6つの部門が連携しながらお客様のニーズ・変化にお応えしております。志布志工場は自動車部品の金型製造、順送金型を得意としております。車体の軽量化に伴い、新しい素材にもチャレンジ、ノウハウを着実に蓄積、社員と一緒に成長しています。若手・20代社員が半数を占めており、新卒採用で伸び、最年少で係長昇進！モノづくりや車に興味がある方、応募前工場見学は大歓迎です。気軽にご連絡ください。見学だけでも大丈夫！チャレンジ精神のある方待ってます。

採用情報(実績)R5.1末現在

職種	製造職（設計、マシニング、ワイヤ、金型組付、プレス）	
勤務時間	8：00～17：15（休憩80分）	
初任給	[高卒]	160,000円～190,000円
	[大卒]	180,000円～217,000円
昇給・賞与	[昇給]	年1回
	[賞与]	年2回
休日・休暇	年間カレンダー（1月～12月）	
	【年間休日】	102日
福利厚生	各種社会保険、退職金制度	
	育児休暇 介護休暇	

※R6年春採用者の募集情報は、企業若しくはハローワークにお尋ねください。

企業概要

- 所在地 志布志市志布志町安楽6142-3
- TEL 099-472-3330
- FAX 099-472-3535
- E-mail higashiyangi@nanko.co.jp
- インターシップ 11月から12月
- 職場見学 事前連絡後、可能 大歓迎です。
- その他、インターンシップ等に関するお問い合わせ先（担当者） 工場長 東柳 浩司

- 代表者 代表取締役社長 上田平 孝也
- 創業 昭和46年5月
- 従業員数 15人（男性 14人/ 女性 1人）
- HP等 <http://www.nanko.co.jp>
- 資本金 1億円



製造業

あい・ふいーど しぶしこうじょう



株式会社 I・フィード 志布志工場



業務内容

I・フィードは伊藤忠飼料グループの畜産用配合飼料を製造する会社です。企業理念である「飼料製造事業を通して広く社会に貢献」するために、安心・安全で高品質な製品づくりに取り組んでいます。伊藤忠グループならではの、グローバルな原材料の購入と製造機器の導入により、高品質な製品を製造し供給を行っております。主な業務内容は、機械設備の運転及び監視業務、原材料の受入及び切込業務、製品の出荷業務、等になります。従業員は若い人が多く活気のある職場です。入社後の研修や資格取得（会社負担）も充実しており、安心して仕事ができます。是非とも当社と一緒に働きましょう！

採用情報(実績)R5.1末現在

職種	製造業務、品質管理業務	
勤務時間	8:30~17:15、22:00~6:45（2交代制）	
初任給	[高卒]	基本給 169,500~183,500円
	[大卒]	基本給 202,000~230,000円
昇給・賞与	[昇給]	年1回
	[賞与]	年2回
休日・休暇	土曜、日曜、祝日	
	【年間休日】	121日(2023年1月~2023年12月) 創立記念日(8/15)、年末年始(12/30~1/3)、夏季休暇(3日間)
福利厚生	社会保険完備(健康保険、厚生年金、雇用保険、労災保険)	
	永年勤務表彰制度、財形貯蓄制度、企業年金基金、 各種資格取得(費用は会社負担)、各種研修制度	

※R6年春採用者の募集情報は、企業若しくはハローワークにお尋ねください。

企業概要

- 所在地 鹿児島県志布志市志布志町志布志3298番地
- TEL 099-473-3581
- FAX 099-473-3586
- E-mail
- インターシップ
- 職場見学 事前連絡後、可能。
- その他、インターンシップ等に関するお問い合わせ先
(担当者) 志布志工場長 木村典弘

- 代表者 代表取締役社長 児玉 卓哉
- 創業 2021年8月
- 従業員数 64名
- HP等
- 資本金 100百万円



製造業

さんきょーみーと

サンキョーミート株式会社



業務内容

世界へおいしさを 地球にやさしさを

サンキョーミート株式会社は、1981年(昭和56年)9月に伊藤ハム株式会社100%出資の子会社として設立されました。牛豚のと畜・カット処理を行うミート事業を展開し、製品は伊藤ハムを通じて全国の百貨店、スーパー、食肉専門店でテーブルミートとして提供されています。

食に対する安全・安心を確実にする為にISO22000を取得し、品質管理・衛生管理を徹底しています。

また、命をいただく恩返しとして、事業を通じて地球環境のために出来ることを一つ一つ進めています。

2021年度実績

売上高 : 582億1,700万円(県内6位)
 処理頭数: 豚631,300頭(1日約2,500頭)
 牛27,200頭(1日約110頭)

採用情報(実績)R5.1末現在

職種	総合職、機械設備管理、食肉加工生産	
勤務時間	8:00~17:00	
初任給	[高卒]	155,960円
	[大卒]	184,680円
昇給・賞与	[昇給]	年1回
	[賞与]	年2回
休日・休暇	週休2日制	
	【年間休日】	115日
福利厚生	GW、夏季休暇、年末年始に大型連休あり	
	各種保険制度(雇用保険・労災保険・健康保険・厚生年金)	
	各種休暇制度(育児休暇・介護休暇・特別休暇等) ※育児休暇・介護休暇の取得実績あり!	

※R6春採用者の募集情報は、企業若しくはハローワークにお尋ねください。

企業概要

- 所在地 鹿児島県志布志市有明町野井倉6965番地
- TEL 099-474-1118
- FAX 099-474-1117
- E-mail info@sankyomeat.co.jp
- インターシップ 繁忙期を除く6~10月は可能
- 職場見学 事前に御連絡下さい
- その他、インターシップ等に関するお問い合わせ先(担当者) 管理部人事総務課 川野

- 代表者 代表取締役社長 古賀 満
- 創業 1981年(昭和56年)9月
- 従業員数 491名(男性364人 / 女性127名)
- HP等 <http://sankyomeat.co.jp/>
- 資本金 2億3,000万円



製造業

さんコー



株式会社サンコー



業務内容

大隅地域で生コン製造を主とした企業展開を行っております。建設業者向けに生コン、砕石、アスファルト合材、再生路盤材、コンクリート製品の製造・販売の他、建設工事、運輸業、倉庫業の事業も行っております。地域に貢献できることを目指し、信頼のおける製品を社会に提供し続けています。

鹿児島県で業績トップクラスの総合建設業(株)渡辺組のグループ会社なので、安定感は抜群。『幸福追求』の理念のもと、人を大切にする会社です。

健康で明るく、チームワークを大切にできる方、役割を理解し、責任ある行動を取れる人材を求めています。そんな新しい仲間をお待ちしております。

採用情報(実績)R5.1末現在

職種	営業、大型運転手、重機オペレーター、生コン技術部、生コンプラントの操作員	
勤務時間	8:00 ~ 17:00	
初任給	[高卒]	166,000円
	[大卒]	実績なし
昇給・賞与	[昇給]	あり 不定期
	[賞与]	年2回
休日・休暇	土曜・日曜・祝日(就業カレンダー)	
	【年間休日】	105日
福利厚生	夏季、年末年始	
	各種社会保険	
	退職金、出産祝金	
	育児休業、介護休業	

※R6年春採用者の募集情報は、企業若しくはハローワークにお尋ねください。

企業概要

■所在地 志布志市有明町伊崎田5013

■TEL 099-474-2111

■FAX 099-474-2328

■E-mail t-iwaida@po.minc.ne.jp

■インターシップ なし

■職場見学 事前連絡後、可能

■その他、インターシップ等に関するお問い合わせ先
(担当者) 総務部長 岩井田

■代表者 代表取締役 徳峰 進一

■創業 昭和47年5月

■従業員数 70人

■HP等 <https://k-sankoh.com>

■資本金 3,000万円



製造業 ちゅうぶしりょう



中部飼料株式会社



業務内容

◇製造技術職

配合飼料の製造ラインにて、生産機械のオペレーター業務や機械設備の保守・点検・修理を行います。ライン工の様な単調な業務ではありません。

◇営業職

飼料の提案営業を行います。営業には会社から営業車、P.C、携帯電話が貸与され、主に畜産・養殖業者様と商談をします。

◇事務職

配合飼料の製品受注・出荷、飼料原料の発注・受け入れ、飼料の生産調整・配合設計、製品及び原料の在庫管理を担当します。

私たちが日々食べている肉や卵、魚は、その家畜や魚を育てる飼料によって、味や色、栄養成分を変えることができます。

当社は、飼料製造販売を主力事業に、畜水産物の販売、配合肥料の製造販売などを手掛け、食を支える企業の一員として全国に展開しております。

採用情報(実績)R5.1末現在

職種	製造技術職、営業職、事務職	
勤務時間	[製造技術職] 工場内シフト制(7時間45分勤務/日) [営業職、事務職] 8:25 ~ 17:10	
初任給	[高卒]	187,500円 ~
	[大卒]	230,000円 ~
昇給・賞与	[昇給]	年1回(4月)
	[賞与]	年2回(6月、12月)
休日・休暇	有給・リフレッシュ・誕生日・年末年始・夏季休暇 等	
	【年間休日】	115日(2023年)
福利厚生	各種社会保険完備、従業員持株制度、退職金制度、財形貯蓄制度 等 通勤困難者は寮に入居していただきます。(寮費8,000円)	

※R6年春採用者の募集情報は、企業若しくはハローワークにお尋ねください。

企業概要

- 所在地 志布志工場：志布志市志布志町志布志3294番2
- TEL 052-204-3051
- FAX 052-204-3080
- E-mail saio@chubushiryoo.co.jp
- インターシップ 担当部署へお問合せ下さい
- 職場見学 担当部署へお問合せ下さい
- その他、インターンシップ等に関するお問い合わせ先
(担当者) 総務人事部人事課 山崎(やまざき)

- 代表者 代表取締役社長 平野 晴信
- 創業 1949年3月
- 従業員数 443名(2022年3月)
- HP等 <https://www.chubushiryoo.co.jp/>
- 資本金 47億 36百万円

KANKO SCHOOL WEAR & SPORTS WEAR



KANKO
未来に、エールを。

製造業

かんこうがくせいふく しぶしこうじょう



菅公学生服株式会社 志布志工場



業務内容

昭和48年に志布志町(当時)の誘致企業として、進出してきました。今年で50周年を迎えます。
企業では学生服の製造販売を行っております。ここ志布志工場では、体育服を中心に製造加工を行っております。
学校の生徒さんに安心して着用してもらえる、制服づくりに取り組んでおります。

採用情報(実績)R5.1末現在

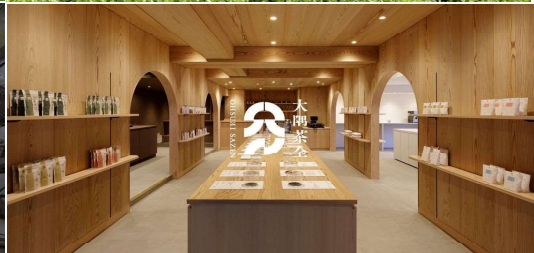
職種	ソーイングスタッフ	
勤務時間	8:20~16:50 (7.5時間) ・ 8:00~17:00 (8.0時間)	
初任給	[高卒]	150,000円~
	[大卒]	
昇給・賞与	[昇給]	年1回
	[賞与]	年2回
休日・休暇	日曜・祝日	
	【年間休日】	115日(変形労働制)
	GW・夏季・年末年始	
福利厚生	各種社会保険	
	育児休暇、介護休暇	
	家族手当、通勤手当、保育支援手当	

※R6年春採用者の募集情報は、企業若しくはハローワークにお尋ねください。

企業概要

- 所在地 鹿児島県志布志市志布志町安楽143番地
- TEL 099-472-2111
- FAX 099-472-2113
- E-mail kazuya.omura@kanko-gakuseifuku.co.jp
- インターシップ 事前に連絡を頂ければ可能です。
- 職場見学 事前に連絡を頂ければ可能です。
- その他、インターシップ等に関するお問い合わせ先(担当者) 工場長 小村

- 代表者 代表取締役社長 尾崎 茂
- 創業 1854年(工場1972年)
- 従業員数 170名
- HP等 <https://kanko-gakuseifuku.co.jp/>
- 資本金 10,000万円



製造業 かごしまほりぐちせいちゃ



鹿児島堀口製茶有限公司



業務内容

当社はお茶を栽培し、製造・販売まで一貫しておこなっている会社です。
 茶園面積は300haを有し、化学農業だけに頼らない茶生産の手法を確立し、国内・海外どちらにも流通が可能な茶原料を生産。毎年数々の賞を、国内や海外でも受賞しております。
 *得意な分野で活躍できます！
 当社には様々な部署があり、お茶に関するすべての業務があります。茶園管理・製造・生産管理・企画営業・販売など、部署によって担当して頂く業務が変わります。様々な業務の中から、きっとあなたの得意な分野で活躍できる場所があると思います。会社見学も随時可能です。

こんな人を求めています！

- ・ 探求心のある方
- ・ 失敗を恐れず何事にも前向きに取り組む方
- ・ 協調性があり柔軟に物事を捉えられる方

採用情報(実績)R5.1末現在

職種	茶の製造、茶園管理、生産管理	
勤務時間	8:00~17:00	
初任給	[高卒]	165,000円～ 180,000円
	[大卒]	180,000円～ 200,000円
昇給・賞与	[昇給]	年1回 人事制度による
	[賞与]	年2回 人事制度による
休日・休暇	事業所カレンダーによる	
	年間休日	90日程度
福利厚生	・各種社会保険完備 ・退職金制度あり 家族手当・住宅手当等あり	
	・育児休業(男性社員実績あり) ・介護休業	
	・資格取得補助 ・改善提案手当	

※R6年春採用者の募集情報は、企業若しくはハローワークにお尋ねください。

企業概要

- | | |
|--|---|
| <ul style="list-style-type: none"> ■所在地 鹿児島県志布志市有明町蓬原758番地 ■TEL 099-475-0931 ■FAX 099-475-1976 ■E-mail khs@kh-teamfr.co.jp ■インターシップ 有 ※事前に連絡をお願いします ■職場見学 有 ※事前に連絡をお願いします ■その他、インターンシップ等に関するお問い合わせ先(担当者) 堀口 | <ul style="list-style-type: none"> ■代表者 代表取締役 堀口大輔 ■創業 平成元年 4月 ■従業員数 71名 ■HP等 http://www.horiguchiseicha.com/ ■資本金 2975万 |
|--|---|

NEW!! 2023年 志布志市に新工場稼働!!



製造業

だんふーず



だんふーず株式会社



業務内容

だんふーず株式会社は創業以来一貫して国産野菜の一次加工にこだわっています。様々な野菜をペースト・ピューレ・カット・ソテーに加工して、全国の食品メーカーや外食産業向けの一次原料として供給しています。

2023年志布志市に新工場がオープンし、南九州地区の農産物を中心に日本中の食卓を潤すために安心・安全な食品加工を行います。今後は更に加工の幅を広げていき、「野菜加工のスペシャリスト」を目指して農家と食卓を繋いでいきます。

「ワクワク」をモットーに新工場で明るく楽しく働いています！日本中の食卓の「おいしい」の為に、これからも従業員と会社が一体となって野菜素材”を作り続けていきます。

採用情報(実績)R5.1末現在

職種	製造職、品質管理室	
勤務時間	8:15~17:15	
初任給	[高卒]	160,000円~170,000円
	[大卒]	190,000円~200,000円
昇給・賞与	[昇給]	年1回
	[賞与]	年2回
休日・休暇	土曜日・日曜日	
	【年間休日】	115日
福利厚生	GW・お盆・年末年始	
	各種社会保険加入	
	資格取得補助制度あり	
	産休・育休取得制度あり	

※R6春採用者の募集情報は、企業若しくはハローワークにお尋ねください。

企業概要

- 所在地 志布志市志布志町安楽迫田4623-3
- TEL 099-478-1380
- FAX 099-478-1381
- E-mail a.hamasima@danfoods.co.jp
- インターシップ 事前に日程確認後可能
- 職場見学 事前に日程確認後可能
- その他、インターンシップ等に関するお問い合わせ先 (担当者) 浜島

- 代表者 代表取締役社長 螺澤 誠二郎
- 創業 1974年4月23日
- 従業員数 63名
- HP等 <https://www.danfoods.co.jp/>
- 資本金 1000万円



製材業 とやまもくざい



外山木材株式会社



業務内容

●外山木材の魅力・強み

○大正2年に創業し、今年で創業111年目です。木材業は比較的、歴史のある企業が多いですが、その中でも老舗にあたります。年間原木消費量は全国でも3本の指に入り、品質に関しても日本トップクラスです。

○宮崎県都城市に3つと志布志市に1つの事業所があり10の工場を有しております。社員総勢210名で、18～70歳代までの幅広い年代の社員が活躍中。志布志工場には総額60億円を投じました。（現在約90名が在籍）

○近代化工場として年々品質を高め、全国に製品を販売しております。これからも日本一の製材工場を目指し、地域基幹産業である木材産業を盛り上げて参ります。

採用情報(実績)R5.1末現在

職種	工場管理職、事務職	
勤務時間	8:00～17:10（実労働時間 8時間）（休憩 70分間）	
初任給	[高卒]	170,580円～189,000円
	[大卒]	211,000円～227,000円
昇給・賞与	[昇給]	年2回 ※業績好調時
	[賞与]	年3回
休日・休暇	日曜日・会社カレンダーによる	
	【年間休日】	105日
福利厚生	○社会保険等の加入(厚生年金・雇用保険・健康保険・労災保険) ○社員旅行・食事会など(コロナウイルス感染拡大により自粛中)	

※R6年春採用者の募集情報は、企業若しくはハローワークにお尋ねください。

企業概要

- 所在地 宮崎県都城市八幡町18街区7号
- TEL 0986-22-0176
- FAX 0986-25-6804
- E-mail soumu@toyama-woodsupport.com
- インターシップ 有り（お問い合わせ下さい）
- 職場見学 随時（お問い合わせください）
- その他、インターシップ等に関するお問い合わせ先（担当者） 総務部 若杉

- 代表者 代表取締役社長 外山 正志
- 創業 大正2年3月
- 従業員数 210名（男性：177名・女性：33名）
- HP等 <http://toyama-woodsupport.com/>
- 資本金 3,700万円



農 業

ふあーまーず びいら うめ



Farmers Villa Ume

Farmers Villa Ume



業務内容

Farmers Villa Umeでは環境に配慮して出来るだけ農業を使わないPM栽培をしています。また、収量の最大化・コスト削減・労働時間削減を目指し、各種データを活用したスマート農業も取り組んでいます。

研修期間中は栽培管理はもちろん、経営計画・資金繰りなど経営をするうえで必要な経営の勉強も行ってあります。志布志市、鹿児島県、農協、志布志市農業公社とも連携をして研修生の新規就農までの道のりをバックアップします。就農後も必要なフォローアップも行います。

こんな人材、求めています！

- 志布志市で新たにピーマンで新規就農を目指している方を募集しています。
- 田舎で家族との時間を大切にしながら、自分で農業をしてワークライフバランスを大事にしている方。
- 研修後志布志市内に定住し就農できる方

研修手当

研修に当たっては国の新規就農支援である「農業次世代人材投資資金～準備型～」が「農の雇用事業」がもたらえる人材に限りります。詳しい研修内容や支援につきましては、下記担当者にご連絡ください。



第1期研修生
(21.7～23.6)

追口晃平さん

私は21年7月から23年6月まで2年間研修生として、Farmers Villa Ume さんに入社しました。

9月に植えたピーマンの苗も大きく育ち、多くのピーマンが実のり楽しく収穫をさせてもらってます。天敵を利用した IPM 栽培を導入し、工程を組み、減農薬に取り組んでいます。農業未経験の方でも卒業までに技術と経営としっかり学べてサポートもしてくれます。2023年7月には独立就農します。農業に興味のある方は一緒に楽しく研修しましょう。

採用情報(実績)R5.1末現在

職種	農業（施設ピーマン）ピーマンの栽培全般	
勤務時間	8：00～17：00	
研修手当	就農準備資金150万円+30万円（研修手当）=180万円/年 *国の就農準備資金がもらえる人材に限る 詳しい研修内容や支援に関してはお問い合わせください。	
昇給・賞与	[昇給]	なし
	[賞与]	なし
休日・休暇	土日祝日休み（繁忙期は異なる） 【年間休日】 約120日 年末年始休暇	
福利厚生	傷害保険は各自で加入（雇用契約締結しないため） おやつの日、お弁当の日、 季節ごとにイベント（花見、川遊び、BBQ、節分など）	

※R6年春採用者の募集情報は、企業若しくはハローワークにお尋ねください。

企業概要

- 所在地 鹿児島県志布志市志布志町田之浦300-3
- TEL 090-4743-4005
- FAX 099-479-1991
- E-mail villa.ume2017@gmail.com
- インターシブ 1年中受け入れ可能
- 職場見学 1年中受け入れ可能
- その他、インターンシップ等に関するお問い合わせ先（担当者） 梅沢健太 090-4743-4005

- 代表者 梅沢健太
- 創業 平成24年7月
- 従業員数 5人 半数が女性（平均年齢31歳）
- HP等 <https://www.villa-ume.com>
- 資本金 -



農 業

さかうえ



株式会社さかうえ



業務内容

《農業を介して社会と地球環境の最適化を目指し、農業のリーディングカンパニーであり続ける！》

当社は、『契約栽培事業』・『牧草飼料事業』・『畜産事業』の3本柱を軸に、自社開発の農業工程管理システムによるIT化事業にも取り組み、既存の農業の枠にとられない農業ビジネスを展開しています。

日本の農業生産のリーディングカンパニーであり続ける為、先進的な農業に挑戦し続け人々の幸せ創りに貢献することをビジョンとして取り組んでいます。

採用情報(実績)R5.1末現在

職種	総合職(生産管理/管理職候補)、専門職、事務職	
勤務時間	7:20~17:00(休憩100分/実働8時間) ※勤務時間は相談に応じます。	
初任給	[短大卒] [専門卒]	187,114円~(2023年3月実績)
	[大卒]	190,000円~(2023年3月実績)
昇給・賞与	[昇給]	年1回
	[賞与]	年1回
休日・休暇	週休2日(毎週日曜日+その他月2日) ※事務職は完全週休2日制です。	
	【年間休日】	81日(事務職:120日)
福利厚生	年末年始休暇、パースデイ休暇、有給休暇	
	各種社会保険	
	産休・育休制度(実績あり)	
	資格取得支援制度	

※R6年春採用者の募集情報は、企業若しくはハローワークにお尋ねください。

企業概要

- 所在地 鹿児島県志布志市志布志町安楽2873-4
- TEL 099-473-1990
- FAX 099-473-1979
- E-mail saiyou@sakaue-farm.co.jp
- インターシップ ご希望の方は電話もしくは上記メールアドレスまでご連絡ください。
- 職場見学 ご希望の方は電話もしくは上記メールアドレスまでご連絡ください。
- その他、インターシップ等に関するお問い合わせ先(担当者) 経営企画部 坂上宏一郎

- 代表者 代表取締役 坂上 隆
- 創業 1995年4月
- 従業員数 122人(男性55人/女性67人)
- HP等 <https://sakaue-farm.co.jp/>
- 資本金 6,200万円



畜産業

みらいふあーむ

みらいファーム株式会社



業務内容

伊藤ハムグループの協力農場として大規模農場においての牛(約2,000頭)の肥育・管理業務を行っております。

志布志農場の他に財部農場(470頭規模)・霧島農場(220頭規模)・島根県にあります島根ファーム(2,000頭規模)とあります。

採用情報(実績)R5.1末現在

職種	牛肥育管理業務	
勤務時間	8:00~17:00	
初任給	[高卒]	171,600円~
	[大卒]	178,000円~
昇給・賞与	[昇給]	年1回
	[賞与]	年2回
休日・休暇	月8日(交代制)	
	【年間休日】	96日
	6か月経過後有給休暇日数 10日	
福利厚生	雇用・労災・健康・厚生加入	
	退職金制度(勤続3年以上)	

※R6年春採用者の募集情報は、企業若しくはハローワークにお尋ねください。

企業概要

- 所在地 鹿児島県志布志市有明町伊崎田1262-12
- TEL 0994-62-3851
- FAX 0994-62-3852
- E-mail
- インターンシップ 要相談
- 職場見学 要相談
- その他、インターンシップ等に関するお問い合わせ先
(担当者) 人事担当 堤

- 代表者 代表取締役 塩崎 晃
- 創業 平成22年
- 従業員数 企業全体48人(志布志16名/財部3名/島根13名)
- HP等 <http://miraifg.co.jp/>
- 資本金 7,500万円



建設業

さとうけんせつ



佐藤建設株式会社



業務内容

～ 誇れる仕事を ～

当社は、1957年の創業以来、官公庁発注の土木一式工事や舗装工事などを通じ、地域社会に貢献し、人々に愛される会社を目指し、
 ≪ SAFETY・SUPERIORITY・SATISFACTION ≫ をモットーに、全社員が“子どもたちに誇れる仕事を！ 家族に誇れる仕事を！ 仲間に誇れる仕事を！ 地域に誇れる仕事を！ 未来に誇れる仕事を！”という熱い思いを胸に込め、高い技術力と信用のもと、一丸となって努力を続け、日々業務に精進しております。
 わたしたちが住むこの環境を、素晴らしいかたちで後世に引き継ぐために。

当社の社員は20代～70代まで幅広い年代があり、明るくまじめでタフです。新入社員でもすぐに打ち解けて仕事ができるアットホームな雰囲気職場です。未経験者の場合、最初は先輩に教えてもらいながら仕事を覚えていきます。

採用情報(実績)R5.1末現在

職種	土木技術者、土木作業員、重機オペレータ、建設アシスタント	
勤務時間	8:00～17:00(休憩時間があり実働7時間)	
初任給	[高卒]	180,000円
	[大卒]	200,000円
昇給・賞与	[昇給]	年1回
	[賞与]	年2回
休日・休暇	土曜/日曜/祝日/夏季/年末年始	
	[年間休日]	130日
有給休暇/会社が定めた休日		
福利厚生	雇用保険/労災保険/健康保険	
	厚生年金/退職金共済/退職金制度	
	育児休業/介護休業/資格取得支援	

※R6年春採用者の募集情報は、企業若しくはハローワークにお尋ねください。

企業概要

- | | | | |
|--------------------------------|---------------------------|-------|-----------------------------------|
| ■所在地 | 鹿児島県志布志市松山町新橋129-8 | ■代表者 | 代表取締役 佐藤玲央 |
| ■TEL | 099-487-2049 | ■創業 | 1957年(昭和32年)3月 |
| ■FAX | 099-487-2280 | ■従業員数 | 30人(男性 28人 / 女性 2人) |
| ■E-mail | sato.cor@crocus.ocn.ne.jp | ■HP等 | http://www.sato-construction.com/ |
| ■インターシップ | 事前連絡後、可能。 | ■資本金 | 2,000万円 |
| ■職場見学 | 随時受け付けております。事前にご連絡ください。 | | |
| ■その他、インターンシップ等に関するお問い合わせ先(担当者) | 佐藤玲央、総務部 池井恵利子 | | |



建設業くわみずけんせつ



有限会社桑水建設



業務内容

木造住宅・新築工事・リフォーム・内装工事等々、建築に関わる全ての業務を行っています。
 在来工法の木材建築を幅広い年齢で行ってます。
 人材育成にも力を入れており日々学びながら技能・技術の習得ができる職場です。
 職場環境も自然豊かな良い環境でのびのびと作業に打ち込めます。

採用情報(実績)R5.1末現在

職種	建築作業員 大工 左官	
勤務時間	7時30分～17時00分	
初任給	[高卒]	180,000円～ 300,000円
	[大卒]	200,000円～ 300,000円
昇給・賞与	[昇給]	年1回
	[賞与]	年1回
休日・休暇	日曜日、祝日、その他	
	【年間休日】	105日
福利厚生	GW・夏季・年末年始	
	各種社会保険	
	育児休暇	
	建退共加入制度あり	

※R6年春採用者の募集情報は、企業若しくはハローワークにお尋ねください。

企業概要

- 所在地 鹿児島県志布志市有明町伊崎田5068
- TEL 099-474-1975
- FAX 099-474-2120
- E-mail kuwamizu@po.synapse.ne.jp
- インターシップ 条件が合えば可能。
- 職場見学 事前連絡後、可能。
- その他、インターシップ等に関するお問い合わせ先(担当者) 山本

- 代表者 代表取締役 桑水康博
- 創業 昭和38年
- 従業員数 4人
- HP等 kuwamizu.co.jp
- 資本金 300万円



建設業 へいわ



株式会社へいわ



業務内容

当社は創立48年を迎え、法面保護工事業者として建設業を起業し、公共工事を中心に一般土木工事・法面保護工事・交通安全施設工事・解体工事を請け負っています。数多くの実績を積みながら優秀な技術者を育てる事で社会貢献し、より快適で安心・安全なインフラ設備を行い、顧客より信用される企業であり続けるよう努力しています。

また、従業員のスキルアップを目的とした資格取得助成金を始め、年間休日の増加など一人一人が成長しやすく働きやすい環境を作る為に2020年から健康経営優良法人の認定を受け、健康的な毎日を過ごせるよう社員全員の心と体のライフワークバランスをサポートできるように努めています。

採用情報(実績)R5.1末現在

職種	一般土木工事・法面保護工事	
勤務時間	8:00~17:00	
初任給	[高卒]	184,000円~
	[大卒]	195,000円~
昇給・賞与	[昇給]	年1回
	[賞与]	年2回(8月・12月)
休日・休暇	1年単位変形労働時間制 会社カレンダーによる	
	【年間休日】	109日
福利厚生	有給・GW・夏季・年末年始	
	社会保険(雇用・労災・健康・厚生年金)	
	退職金共済・資格取得助成 手当(免許・資格・通勤・住宅・通信・健康増進・子供)	

※R6年春採用者の募集情報は、企業若しくはハローワークにお尋ねください。

企業概要

- 所在地 鹿児島県志布志市志布志町安楽2874-1
- TEL 099-472-2839
- FAX 099-473-3377
- E-mail heiwa@beach.ocn.ne.jp
- インターシップ なし
- 職場見学 事前連絡後、可能
- その他、インターンシップ等に関するお問い合わせ先(担当者) 総務課 柿元

- 代表者 代表取締役社長 横峯 秀浩
- 創業 昭和50年6月
- 従業員数 19人(男性15名/女性4名)
- HP等 <https://heiwa-shibushi.com/>
- 資本金 2,000万円



山本組 本社



インターンシップ (尚志館高校生) と社員



インターンシップ (尚志館高校生)



入社1年目の作業状況 肝属河川にて

建設業 やまもとぐみ



株式会社山本組



業務内容

★☆**地域**との**共生**により**成長**をめざしている企業です☆★

弊社は、国営工事業から県営工事業並びに志布志市の発注する公共事業のみを受注して大隅半島内の主要となっているインフラ整備に大きく関わっている建設会社です。弊社の目指すものづくりは、熟練した技術を基に創造性豊かで利用価値の高い有効的なものを全社員により最大限提案して建設することです。特に最近の実績では、高速道路(東九州道路)や高規格道路(都城志布志道路)の建設において重要な区間を会社の特性を充分発揮して良い成果により完工しております。また、昨年度の工事では九州地方整備局から若手技術者表彰を受賞する事が出来ました。今後は地域建設業界のリーダーシップとなれるように精進して参りたいと思っております。

この機会に土木建設業で働きたいなど興味のある方は是非、弊社の職場体験や企業説明会等で詳しく職種内容を説明しますので宜しくお願致します。

採用情報(実績)R5.1末現在

職種	技術職員、技術オペレーター職員、技術監督職員	
勤務時間	月曜日～金曜日 午前8時00分～午後5時00分	
初任給	[高卒]	175,000円 (通勤手当別途支給)
	[大卒]	
昇給・賞与	[昇給]	年1回
	[賞与]	年2回
休日・休暇	土、日曜・有給休暇(10日)	
	【年間休日】	105日
福利厚生	各種社会保険・退職金共済	
	定期健康診断・予防接種・慰労会	
	制服支給(夏用・冬用)	

※R6年春採用者の募集情報は、企業若しくはハローワークにお尋ねください。

企業概要

- 所在地 鹿児島県志布志市志布志町志布志995番地
- TEL 099-472-1101
- FAX 099-472-4956
- E-mail yamgm@themis.ocn.ne.jp
- インターンシップ 希望される期間に調整して実施可能
- 職場見学 随時可能 但し、事前連絡を必要
- その他、インターンシップ等に関するお問い合わせ先 (担当者) 工事部長 中村

- 代表者 代表取締役社長 堤 宏久
- 創業 1953年(昭和28年)9月
- 従業員数 43名(男性40人/女性3人)
- HP等 <http://kkyamamoto.com/>
- 資本金 2,000万円



建設業 きょうえいかいはつ



株式会社共栄開発



業務内容

当社は土木・建築・舗装の3本柱を軸に公共工事及び民間工事の施工を行う会社です。「社会から信頼される企業」を目指し各部署の垣根もなく、地域の災害時の緊急対応等を最優先し全社員で取り組んでいます。

新入社員の声

私は新卒で共栄開発に入社しました。入った当初は初めての仕事で緊張と不安でいっぱいでした。ですが会社の先輩方から優しく面白く仕事を教えてもらい、働きやすい環境でした。建築の仕事は大変ですが、先輩方のおかげでやりがいのある仕事だと感じています。



採用情報(実績)R5.1末現在

職種	土木技術者、建築技術者	
勤務時間	8時から17時	
初任給	[高卒]	177,850円～
	[大卒]	190,000円～
昇給・賞与	[昇給]	有り(社内規定による)
	[賞与]	年2回
休日・休暇	4～10月 土曜、日曜、祝日 11～3月 第2土曜、日曜、祝日 (令和5年度より完全週休2日導入)	
	【年間休日】	128日(就業カレンダーによる)
福利厚生	各種社会保険、厚生年金、退職金共済・制度有り	

※R6年春採用者の募集情報は、企業若しくはハローワークにお尋ねください。

企業概要

- | | |
|---|--|
| <ul style="list-style-type: none"> ■所在地 志布志市有明町伊崎田5041番地 ■TEL 099-474-2035 ■FAX 099-474-2888 ■E-mail k.kyouei@btvm.ne.jp ■インターシップ ■職場見学 事前連絡後、可能 ■その他、インターンシップ等に関するお問い合わせ先(担当者) 瀬戸山、永倉 | <ul style="list-style-type: none"> ■代表者 代表取締役 瀬戸山 博 ■創業 昭和45年10月19日 ■従業員数 31人 ■HP等 http://kyouei-kaihatsu.com/ ■資本金 8,500万円 |
|---|--|



建設コンサルタント だいふくこんさるたん



大福コンサルタント株式会社



業務内容

当社は国土交通省や地元の官公庁、民間企業を取引先として測量、建設コンサルタント、補償コンサルタント、地質調査、文化財調査、空間情報ソリューション、民間事業開発、再生可能エネルギーなど総合コンサルタントとして幅広く業務を手がけ、事業エリアは九州一円へと拡大しています。

私たちは地域に根差す総合コンサルタントとして、限りある自然を生かし、人々の暮らしに役立ち、安全で安心な地域社会を創り守る役割を担っています。そして私たちが携わったものが、まちや地域に形となって未来へと残っていく、やりがいのあるスケールの大きな仕事をしています。

私たちといっしょに、やりがいのある仕事をしてみませんか？

採用情報(実績)R5.1末現在

職種	技術職	
勤務時間	8:20~17:40 (休憩80分 10:00~10:10、12:00~13:00、15:00~15:10)	
初任給	[高卒]	178,000円(住宅手当8,000円を含む)
	[大卒]	201,000円(住宅手当8,000円を含む)
昇給・賞与	[昇給]	年1回
	[賞与]	年3回(※賞与回数は決算賞与を含む)
休日・休暇	日曜・祝日・国民の休日・土曜(年間カレンダーによる) ※1年間の変形労働時間制	
	【年間休日】	105日
福利厚生	お盆、年末年始	
	社会保険、厚生年金、雇用保険、労災保険、休業保険加入、退職金制度、 中小企業勤労福祉制度、育児・介護休業制度、健康経営優良法人認定企業	
	永年勤続表彰制度、子育て支援登録企業、社内外のイベントの実施及び参加	

※R6年春採用者の募集情報は、企業若しくはハローワークにお尋ねください。

企業概要

- 所在地 志布志市志布志町志布志2丁目2-11(大隅支店)
鹿児島市東郡元町17番15号(本社)
- TEL 099-479-4214
- FAX 099-479-4205
- E-mail dcyonemori@po.minc.ne.jp
- インターシップ 応相談(弊社担当者までお気軽にご連絡下さい)
- 職場見学 随時受付
- その他、インターシップ等に関するお問い合わせ先
(担当者) 米森康治、立本洋久

- 代表者 代表取締役社長 福田真也
- 創業 1973年10月
- 従業員数 110名(企業全体)
- HP等 <https://daifuku-consultant.co.jp/>
- 資本金 1000万円



建設コンサルタント こばるとぎけん

知識・創造・協調

COBALT

株式会社コバルト技建



業務内容

○平成5年設立の建設コンサルタント企業です。主に国土交通省、農林水産省や鹿児島県内の行政機関から発注される、社会インフラ整備に係わる公共事業における測量、土木設計及び施工管理業務に携わっています。

○公共事業の計画から測量設計、施工管理までの業務を切れ目なく確かな技術・経験に基づいて行えることが当社の特長です。

○「知識」「創造」「協調」の社是に沿って会社の活動を通じ、社会に貢献していきます。

○地域社会の人々の安全で快適な暮らしを守り、貢献していく。そのような考えを持った人材をお待ちしています。

採用情報(実績)R5.1末現在

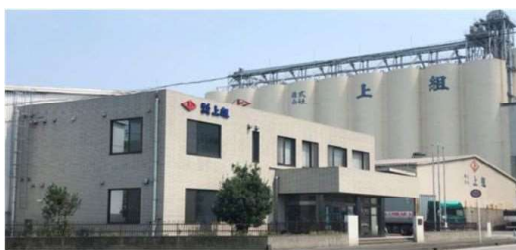
職種	測量・設計技術員	
勤務時間	8:30 ~ 17:30	
初任給	[高卒]	160,000円～
	[大卒]	210,000円～
昇給・賞与	[昇給]	年1回
	[賞与]	業績による(令和4年度実績:2回)
休日・休暇	土曜・日曜・祝日	
	【年間休日】	123日
福利厚生	年末年始	
	各種社会保険(健康・厚生・雇用・労災)	
	育児・介護休業制度及び短時間労働制度 退職金制度(勤続1年以上)	

※R6年春採用者の募集情報は、企業若しくはハローワークにお尋ねください。

企業概要

- 所在地 鹿児島県志布志市有明町原田2300番地2
- TEL 099-475-2596
- FAX 099-475-2553
- E-mail cob_10@po3.synapse.ne.jp
- インターシップ 無し
- 職場見学 事前連絡をお願い致します。
- その他、インターシップ等に関するお問い合わせ先(担当者) 営業部 柳田

- 代表者 代表取締役 小路口 忠久
- 創業 1993年(平成5年)
- 従業員数 133人
- HP等 <http://www3.synapse.ne.jp/cobaruto/>
- 資本金 1,000万円



物流・倉庫業

かみぐみ しぶしてん



株式会社上組 志布志支店



業務内容

世界と日本をつなぐ場所、 "港"のプロフェッショナル

日本有数の農畜産地帯である大隅半島の飼料供給基地として、鹿児島県の志布志地区が整備されることとなり、飼料メーカーの志布志地区への進出が決まるなか、我が社でも飼料原料の荷役・運搬を取り扱うべく、昭和59年に志布志に進出し現在にいたっております。

主な業務としましては、飼料原料の荷役・保管・運送となりますが、コンテナ貨物の取扱も行っておりリーチスタッカー、トランスファークレーンを導入しコンテナヤード業務にも取り組んでおります。また志布志と沖縄を結ぶ定期船が週2便で就航しております。主な取扱貨物は大豆粕、コーン、マイロ、政府所有米、魚粉、脱脂粉乳、牧草等になります。

今後、更に規模の拡大を計画しており、安心して将来設計が出来る企業であります。益々の志布志の発展と地域産業の高度化や雇用の創出に大きく貢献しております。

採用情報(実績)R5.1末現在

職種	一般職(事務コース)、一般職(現業コース)	
勤務時間	事務	9:00-17:00(月-金) 8:30-12:30(隔週土曜)
	現業	8:00-16:00(月-金) 8:00-12:00(隔週土曜)
初任給	[高卒]事務	140,000円~157,000円 (参考 18歳~30歳台) ※年齢給により変動有
	[高卒]現業	150,000円~173,000円 (参考 18歳~30歳台) ※年齢給により変動有
昇給・賞与	[昇給]	年1回
	[賞与]	年2回
休日・休暇	土曜(隔週)、日曜・祝日	
	[年間休日]	96日
福利厚生	夏期休暇(3日間)、年末年始	
	育休・産休や介護休暇等充実しています。資格取得補助制度もあり、スキルアップも可能。ベネフィットワンによる優待券補助活用可能。企業年金や社員持株会制度 有 永年勤続表彰 他	

※R6年春採用者の募集情報は、企業若しくはハローワークにお尋ねください。

企業概要

- 所在地 鹿児島県志布志市志布志町志布志3306番地
- TEL 099-473-2486
- FAX 099-473-1353
- E-mail shibushi@kamigumi.co.jp
- インターシップ 時期により〇
- 職場見学 事前連絡後、可能。
- その他、インターシップ等に関するお問い合わせ先(担当者) 総務・経理課 原野・高嶋

- 代表者 支店長 川井 健司
- 創業 1984年(昭和59年)
- 従業員数 事業所 110人(男性 94人 / 女性 16人)
- HP等 <https://www.kamigumi.co.jp/>
- 資本金 316億42百万円





物流・倉庫業

ていこくそうこうんゆ



帝国倉庫運輸株式会社



業務内容

倉庫作業

在庫管理や貨物の出入庫に関わる業務を行います。お客様からの注文依頼を受けて、出庫や配送に関わる手続きなどのほか、貨物受け入れに必要な保管スペースの確保、時には他社倉庫への一時保管依頼なども行います。

荷役・運送

港湾での貨物船からの荷下ろし、各拠点・倉庫への物資の運送について、各専門職への指示や管理を行います。

鹿児島県は日本国内でも有数の農業県の為、人々の食を支える農業に欠かせない飼料や肥料の取り扱いを通じて、「自分の仕事が人々の暮らしや産業を支えている」という強い責任感とやりがいを感じられる業務となります。

採用情報(実績)R5.1末現在

職種	総合職	
勤務時間	8:00~17:00	
初任給	[高卒]	173,900円~
	[大卒]	196,400円~
昇給・賞与	[昇給]	年1回
	[賞与]	年3回(前年度実績)
休日・休暇	会社カレンダーによる休日及び、日曜、祝日	
	【年間休日】	105日
福利厚生	各種社会保険完備・退職金制度・企業年金基金制度	
	健康診断受診制度・資格免許取得支援制度・被服貸与	

※R6春採用者の募集情報は、企業若しくはハローワークにお尋ねください。

企業概要

■所在地	本社 鹿児島市谷山港3丁目1番24号 志布志営業部 志布志市志布志町志布志字若浜3301	■代表者	代表取締役 前田昭博
■TEL	本社 099-262-1700 志布志営業部 099-472-0815	■創業	昭和48年5月
■FAX	本社 099-262-1701 志布志営業部 099-472-0834	■従業員数	116名(男性103名/女性13名)
■E-mail	本社 soumu.keiri@teikoku-kk.jp 志布志営業部 shibushi@teikoku-kk.jp	■HP等	https://www.teikoku-kk.jp/
■職場見学	事前連絡後、可能	■資本金	9,300万円
■その他、職場見学等に関するお問い合わせ先	(担当者) 志布志営業部 杉村 本社管理部 森川		



物流・倉庫業

かごしまにやくかいりくうんゆ



鹿児島荷役海陸運輸株式会社



業務内容

鹿児島荷役海陸運輸は、港運事業・海運事業・陸運事業の3つの事業を柱に総合物流サービス企業として、大阪・福岡・沖縄への輸送事業を展開しています。

県内外の荷主様から着実に信頼と実績を積み重ね、創業67年を迎える地元鹿児島の企業です。

志布志営業所は、志布志港で外国船及び国内船の港湾荷役作業を中心に、倉庫業務や九州管内の貨物輸送業務も行っています。

志布志飼料事業所は、大隅半島全域の各農場へ家畜飼料、配合飼料の輸送業務を行っています。

明るく責任感のある方、トラックやフォークリフトが好きな方、地元で働きたい方に最適な会社です。

採用情報(実績)R5.1末現在

職種	港湾荷役作業員	
勤務時間	8:00~16:45	
初任給	[高卒]	197,000円
	[大卒]	224,500円
昇給・賞与	[昇給]	年1回
	[賞与]	年2回
休日・休暇	日曜・月2日公休	
	【年間休日】	78日
福利厚生	GW・夏季・年末年始	
	各種社会保険・確定拠出年金・結婚祝い金・育児休暇・	
	介護休暇・新入社員セミナー・新入社員サポート制度・	
	メンタルヘルス研修・コンプライアンス研修	

※R6年春採用者の募集情報は、企業若しくはハローワークにお尋ねください。

企業概要

- 所在地 志布志市志布志町志布志3223-6
- TEL 099-263-0289
- FAX 099-263-0061
- E-mail soumu-k@kaniyaku.co.jp
- インターシップ なし
- 職場見学 事前連絡後 随時可能
- その他、インターシップ等に関するお問い合わせ先
(担当者) 総務課 福留

- 代表者 代表取締役社長 杉木保隆
- 創業 1957年(昭和32年)6月12日
- 従業員数 275人(男性 259人 / 女性 16人)
- HP等 <http://www.kaniyaku.co.jp/>
- 資本金 8,640万円



物流・倉庫業

やましたかいそくてん



株式会社山下回漕店

TSUNEISHI GROUP



業務内容

国内外貨物の輸出入手続き（通関）や国内外船舶の管理・手配業務（船舶代理店）があります。また、自社保有地15,000坪と自社車両を活用した貨物（原料や製品）の入出庫保管・県内輸送や他社RORO船等を活用し全国輸送も展開しています。昨今注目されているSDGsの取り組みとして、産業廃棄物収集運搬業（静脈物流）にも着手。当社は総合物流業者として人々の衣食住に関わる物流インフラを支えています。

採用情報(実績)R5.1末現在

職種	総合物流業（運送業、倉庫業、通関業、船舶代理店業）	
勤務時間	8：00～16：45（休憩12：00～13：00）	
初任給	[高卒]	150,000円～156,000円
	[大卒]	160,000円～170,000円
昇給・賞与	[昇給]	年1回
	[賞与]	年2回（昨年度実績 5.5ヶ月分）
休日・休暇	日曜・祝日、会社カレンダーによる	
	【年間休日】	100日
福利厚生	各種社会保険、退職金、育児休業、介護休業	
	資格取得支援制度、スキルアップセミナー参加奨励	

※R6年春採用者の募集情報は、企業若しくはハローワークにお尋ねください。

企業概要

- 所在地 鹿児島県志布志市志布志町志布志3304番地1
- TEL 099-472-1401
- FAX 099-473-2694
- E-mail Jinji_info@ss-yamashita.jp
- インターシッブ 要相談
- 職場見学 随時（事前連絡をお願いします。）
- その他、インターンシップ等に関するお問い合わせ先（担当者） 総務部 磯脇

- 代表者 代表取締役 小幡正則
- 創業 大正元年（1912年）設立：昭和47年（1972年）
- 従業員数 56名（男性 46名 / 女性 10名）
- HP等 <http://www.ss-yamashita.co.jp/>
- 資本金 5,000万円



物流・倉庫業

しぶしさいろ



志布志サイロ株式会社



業務内容

鹿児島県は日本最大の畜産県であり、配合飼料の生産量も日本一となっております。志布志港における配合飼料の生産量は、県内産の60%以上を占め、多くは大隅半島と宮崎県南部の畜産農家に供給されています。アメリカをはじめブラジル、アルゼンチン他、世界各地から海上輸送されてくる、トウモロコシなどの飼料原料をアンローダーで荷揚げし、品質を最善に管理したうえ、後背地の各飼料工場へ直結するコンベアで効率良く安定供給することが当社の役割です。全ての工程は機器の自動制御による省力化、最新運転システムによる円滑なオペレーションに加え2021年12月には船積み設備を新設し、飼料原料の流通コストの低減及び荷役時間の短縮等で飼料畜産業の発展に貢献しています。

採用情報(実績)R5.1末現在

職種	①穀物サイロ設備の維持管理・オペレーション ②穀物サイロ運営の為に配船商社との折衝・現場確認等	
勤務時間	8:30~17:15 (実働 7.75 時間、時差出勤有り)	
初任給	[高卒]	145,000 円
	[大卒]	159,200 円 (見込み)
昇給・賞与	[昇給]	年1回
	[賞与]	年2回
休日・休暇	土日、祝祭日	
	【年間休日】	122 日
福利厚生	8/15、年末年始 (12/31~1/4)	
	制服貸与、昼食代一部補助	
	育児休業、介護休業 各種社会保険等	

※R6年春採用者の募集情報は、企業若しくはハローワークにお尋ねください。

企業概要

- | | | | |
|--------------|--------------------------|-------|---|
| ■所在地 | 鹿児島県志布志市志布志町志布志字若浜3313番地 | ■代表者 | 代表取締役社長 井沼 正典 |
| ■TEL | 099-473-0316 | ■創業 | 1985年1月 |
| ■FAX | 099-473-0336 | ■従業員数 | 16人 (男性10人 女性6人) ※2023年1月末時点 |
| ■E-mail | silos@sbss.co.jp | ■HP等 | https://www.sbss.co.jp |
| ■インターシップ | なし | ■資本金 | 12億円 |
| ■職場見学 | 随時 (事前にお問い合わせください) | | |
| ■その他、お問い合わせ先 | | | |
| (担当者) | 総務経理部 柚木 | | |



物流・倉庫業

なかがわうんゆ



中川運輸株式会社



業務内容

★社会に役立つ企業★

昭和19年の会社設立以来、海運運送事業・一般貨物運送事業の「海陸一貫輸送」に取り組んでまいりました。志布志市においては、フェリーさんふらわあの船内清掃業務や客室のメイクアップ等お客様のベストパートナーとして、役割を果たしています。

★こんな人材を求めています！

当社は離島のライフラインを守る重要な役割を担っています。強い使命感をもってお仕事に取り組める方を求めています。

地元で働きたい方・スキルを身につけたい方も、是非一度当社をお訪ねください。

★先輩から一言

2022年春に入社した齊野です。

現在は、受付事務のお仕事に従事しています。お客様と接する機会も多く、持ち前の明るさややる気度毎日頑張っています。出港時は忙しいですが、わからない点は先輩方にご指導いただきつつ、業務を進めています。ご利用されるお客様が、満足されるサービスを提供できるよう、これからも努めていきます。



採用情報(実績)R5.1末現在

職種	積荷受付事務、港湾荷役作業員、大型ドライバーほか	
勤務時間	8:30~17:30 (業務内容により異なります)	
初任給	[高卒]	156,880円 ~
	[大卒]	160,580円 ~
昇給・賞与	[昇給]	年1回
	[賞与]	年2回
休日・休暇	シフト表による/所属部署により変動 【年間休日】97日 夏季・年末年始・会社創立記念日 有休取得率13.2日(厚労省全国平均10.3日)	
福利厚生	各種社会保険、盆休み(8月に2日間) 業務に必要な各種免許取得費用は会社が負担 お問い合わせください。	

※R6年春採用者の募集情報は、企業若しくはハローワークにお尋ねください。

企業概要

■所在地	鹿児島市住吉町13番3号	■代表者	代表取締役社長 吉富 秀介
■TEL	099-226-5111、志布志営業所：099-472-2811	■創業	1944年(昭和19年)10月設立
■FAX	099-226-5117、志布志営業所：099-472-4721	■従業員数	120名
■E-mail	m-iwai@nakagawa-unyu.co.jp	■HP等	http://nakagawa-unyu.jp/
■インターンシップ	事前連絡後、調整	■資本金	5,000万円
■職場見学	事前連絡後、調整		
■その他、インターンシップ等に関するお問い合わせ先(担当者)	総務部 稲森・祝井		



物流・倉庫業

にっぽんつうん しぶしてん



NX日本通運株式会社 志布志支店



業務内容

物流業界のリーディングカンパニー

当社は陸・海・空に渡る物流分野を組合せてお客様に最適なロジスティクスをコーディネートします。さらに世界最大級のグローバル・ネットワークを活かした効率的な輸送システムを確立することで日本の物流をリードしつづけています。その中でも当支店は、内航船・外航船荷役作業、穀物の大型船から船卸し作業、外航コンテナ作業など志布志港の物流を支えています。

採用情報(実績)R5.1末現在

職種	技能職	
勤務時間	8:00~17:00	
初任給	[高卒]	163,700円~
	[大卒]	168,100円~
昇給・賞与	[昇給]	年1回
	[賞与]	年2回
休日・休暇	週休2日制、有給休暇、喪章休暇(勤続10年、20年、30年)、結婚休暇、出産休暇、服喪休暇等	
	【年間休日】	113日
福利厚生	育児休業や介護休業等充実しています。	

※R6年春採用者の募集情報は、企業若しくはハローワークにお尋ねください。

企業概要

- 所在地 鹿児島県志布志市志布志町志布志若浜3276-1
- TEL 099-472-1121
- FAX 099-472-0769
- E-mail takahiro.ikeda@nipponexpress.com
- インターシップ なし
- 職場見学 なし
- その他、インターンシップ等に関するお問い合わせ先(担当者) 鹿児島支店 池田 (099-226-6111)

- 代表者 志布志支店長 田中 貴之
- 創業 1937年(昭和12年) / 日本通運株式会社
- 従業員数 志布志支店: 33名
- HP等 <https://www.nittsu.co.jp/>
- 資本金 701億7,500万円 / 日本通運株式会社



物流・倉庫業

さくらじま

株式会社 桜島



業務内容

フルトレーラーから中型、小型車など多種類の車両を保有し、主に飼料原料・飼料製品等を志布志港湾内輸送を中心とし、九州各地や志布志-大阪航路を活用した関西・中部地方への環境負荷を減らしたモーダルシフト輸送を展開しております。常温倉庫、定温倉庫、給油施設、解袋場を保有し、物流のトータルサービスでお客様に寄り添ったサービスを実現いたします。2021年度にはフル・オートメーションの解袋自動化倉庫を増設し、飼料の安定供給を担いより、働きやすい職場作りを基本に作業に取り組んでおります。

採用情報(実績)R5.1末現在

職種	名水事業部 製造スタッフ	
勤務時間	8:30~17:00 (実働7.5時間、季節変動有り)	
初任給	[高卒]	
	[大卒]	
昇給・賞与	[昇給]	年1回
	[賞与]	年2回
休日・休暇	日曜・祝日(その他月1休日)	
	【年間休日】	87日
福利厚生	夏季、年末年始	
	社会保険、確定拠出年金	
	退職金、育児休暇 介護休業	

※R6年春採用者の募集情報は、企業若しくはハローワークにお尋ねください。

企業概要

- 所在地 鹿児島県志布志市志布志町志布志3294-4
- TEL 099-473-3590
- FAX 099-473-3199
- E-mail wakahama@po.synapse.ne.jp
- インターシップ お問い合わせ下さい。
- 職場見学 事前連絡後 可能
- その他、インターシップ等に関するお問い合わせ先(担当者) 村田 正光

- 代表者 代表取締役社長 山元 猛志
- 創業 昭和43年
- 従業員数 68人
- HP等 <http://www.sakurajima-corp.com>
- 資本金 1500万円



物流・倉庫業

しぶしとうようふとう

志布志東洋埠頭株式会社



業務内容

国内外から志布志港に到着する様々な貨物を積み卸し、運送、保管、積み替えから、貿易業務での輸入輸出の手続き代行に至るまで、お客様の要望に応じた物流サービスを提供しております。

採用情報(実績)R5.1末現在

職種	現場職、総合職	
勤務時間	平日 8:00~16:30 土曜日 8:00~15:00	
初任給	[高卒]	150,370円
	[大卒]	173,000円
昇給・賞与	[昇給]	年1回
	[賞与]	年2回
休日・休暇	隔週2日/日/祝祭日/夏季/年末年始	
	【年間休日】	100日
福利厚生	雇用保険/労災保険/健康保険 厚生年金/退職金制度 育児介護休業制度	

※R6年春採用者の募集情報は、企業若しくはハローワークにお尋ねください。

企業概要

- 所在地 鹿児島県志布志市志布志町志布志3267番地1
- TEL 099-473-2310
- FAX 099-472-2237
- E-mail tsumagari.sbs@toyofuto.co.jp
- インターシップ 要相談。
- 職場見学 事前連絡後、随時。
- その他、インターシップ等に関するお問い合わせ先
(担当者) 総務部 津曲 博己

- 代表者 代表取締役社長 富永 超
- 創業 1967年(昭和42年)1月
- 従業員数 160人(男性 121人 / 女性 39人)
- HP等 www.toyofuto.co.jp
- 資本金 2,000万円



自動車販売

かごしまとよべつと

鹿児島トヨペット

鹿児島トヨペット株式会社



業務内容

1956年の創業以来、新車・中古車の販売、自動車整備、各種保険の取り扱いなど、クルマに関わる事業を展開。

【事業内容】

- ◆ 新車販売（トヨタ系全車種）
- ◆ 中古車販売
- ◆ 自動車点検整備、修理、車検等
- ◆ 損害保険代理業務
- ◆ レクサス事業 他

採用情報(実績)R5.1末現在

職種	■営業職 ■整備士 ■受付事務職 ■洗車・回送	
勤務時間	9:00 ~ 17:45 (休憩時間:60分)	
初任給	[高卒]	146,000円～ ※ 職種により異なります。
	[大卒]	146,000円～ ※ 職種により異なります。
昇給・賞与	[昇給]	年1回
	[賞与]	年2回
休日・休暇	月曜日、第1・3火曜日、GW、夏季、年末年始、個別休日	
	【年間休日】	115日
	ほか、特別休暇（結婚・忌引等）・有給休暇	
福利厚生	各種社会保険	
	育児・介護休暇	
	財形貯蓄、提携保養所 他	

※R6年春採用者の募集情報は、企業若しくはハローワークにお尋ねください。

企業概要

■所在地	鹿児島市西千石町1番21号	■代表者	代表取締役 川邊 安生
■TEL	099-226-0580	■創業	1956年（昭和31年）7月
■FAX	099-222-4485	■従業員数	415名（男性：349名、女性：66名）
■E-mail	saiyo@kagoshima-toyopet.co.jp	■HP等	https://kagoshima.toyopet-dealer.jp/
■インターシップ	ご相談ください	■資本金	1億8,000万円
■職場見学	ご相談ください		
■その他、インターンシップ等に関するお問い合わせ先 （担当者） 管理本部 人材開発室 教育・採用グループ 宮之元			



自動車販売

とよたかろーらかごしま



トヨタカローラ鹿児島株式会社



業務内容

様々な取り組みを通じて地域と社会に貢献
お客様の声を大切に、お客様の立場に
立ったサービスで多くの人に選ばれ続けて
きました。「お客様に大ファンになってもらう
ことを目指そう」とみんなで協力し、チーム・
カローラとして顧客対応はもちろん、社員
同士のフォロー体制もできています。また、
地域の社会貢献のみならず、国際貢献の
一環として海外から技能実習生の受け入れ、
優れた人材を育てる事で日本の技術
や知識を世界へ広め、より大きく発展でき
るよう力を注いでいます。

採用情報(実績)R5.1末現在

職種	自動車整備士、コーティングスタッフ（仮称）	
勤務時間	9時30分～18時00分	
初任給	[高卒]	193,400円～
	[大卒]	204,000円～
昇給・賞与	[昇給]	年1回
	[賞与]	年2回
休日・休暇	月曜・第一火曜定休（一部月曜・火曜定休）	
	【年間休日】	112日
福利厚生	GW・夏季休暇・年末年始 他	
	社会保険完備、給付型年金制度	
	財形貯蓄制度、借上げ独身寮（規定あり） 労働組合、制服支給	

※R6年春採用者の募集情報は、企業若しくはハローワークにお尋ねください。

企業概要

- 所在地 鹿児島市東郡元町15番地18
- TEL 099-253-1000
- FAX 099-252-8635
- E-mail sueyoshi@corolla-kagoshima.jp
- インターシップ 担当までご連絡ください
- 職場見学 希望日をご連絡ください
- その他、インターンシップ等に関するお問い合わせ先
（担当者） 総務部 採用担当 末吉 健志（すえよし たけし）

- 代表者 代表取締役社長 中村 博之
- 創業 1962年（昭和37年）2月26日
- 従業員数 374名（アルバイト社員含む）
- HP等 <https://corolla-kagoshima.info/>
- 資本金 1億2,000万円



卸売業 さくらでんきさんぎょう



さくら電機産業株式会社



業務内容

宮崎に本社がある米良企業グループ内のひとつ、さくら電機産業株式会社です。鹿児島県内で、電機にまつわる全てのもを販売する専門商社です。経験やスキルは不要です。

入社後1年間先輩がつきっきりで丁寧に教えてくれます。生活に不可欠な電機のプロになれる職場です！

こんな人材を求めています！

- ・地元貢献したい方
- ・資格を活かしたい方
- ・プロフェッショナルになりたい方

採用情報(実績)R5.1末現在

職種	総合職、事務職	
勤務時間	8:00~17:00	
初任給	[高卒]	166,000~
	[大卒]	170,000~
昇給・賞与	[昇給]	年1回
	[賞与]	年3回(夏・冬・決算)
休日・休暇	土日祝 (総合職は土曜日出勤あり)	
	【年間休日】	106日、121日
福利厚生	年末年始、GW、お盆	
	各種社会保険、奨学金返済支援、退職金、ワクチン企業接種など	

※R6年春採用者の募集情報は、企業若しくはハローワークにお尋ねください。

企業概要

- | | | | |
|--|------------------------|-------|---|
| ■所在地 | 志布志市志布志町帖3673-1 | ■代表者 | 代表取締役社長 米良 充典 |
| ■TEL | 0985-24-6855 | ■創業 | 1983年8月 |
| ■FAX | 0985-25-6615 | ■従業員数 | 26名 |
| ■E-mail | fujii@mera-denki.co.jp | ■HP等 | https://www.mera-denki.co.jp |
| ■インターンシップ | 事前連絡後可能 | ■資本金 | 1050万円 |
| ■職場見学 | 事前連絡後可能 | | |
| ■その他、インターンシップ等に関するお問い合わせ先
(担当者) 総務課 担当 藤井 | | | |



飲 食 業

ふおつくすかんぱにー

Chocolate
House
Cocoro

有限会社フォックスカンパニー



業務内容

常に挑戦を続ける姿勢を大切に創業から洋菓子屋を続けて今年で24年目となりました。元は福岡にてソフトクリーム・クレープの販売店を展開しておりましたが、ご縁があって道の駅松山の指定管理者として活動させていただいており10年を迎えます。今年もスイーツ製造、販売を始めとした店舗運営、並びに魅力あふれる商品開発を進めてゆきます。現在、九州各県にて店舗展開しております(志布志市、みやま市、宇城市、福岡市、佐賀市、伊万里市)

採用情報(実績)R5.1末現在

職種	スイーツ製造、レジ接客	
勤務時間	9:00~20:00の間で7~8時間程度	
初任給	[高卒]	150,000円 ~ 160,000円
	[大卒]	150,000円 ~ 160,000円
昇給・賞与	[昇給]	不定期で実施
	[賞与]	なし
休日・休暇	シフト制	
	【年間休日】	96日
福利厚生	各種社会保険	

※R6春採用者の募集情報は、企業若しくはハローワークにお尋ねください。

企業概要

- | | | | |
|--------------------------------|--------------------|-------|---|
| ■所在地 | 志布志市松山町新橋1526-1 | ■代表者 | 代表取締役 藤島博仁 |
| ■TEL | 099-487-3800 | ■創業 | 1999年10月 |
| ■FAX | 099-487-3801 | ■従業員数 | 35名(道の駅松山は5名) |
| ■E-mail | rsmk1520@gmail.com | ■HP等 | https://r.goope.jp/cocoro-matsuyama |
| ■インターシップ | お問い合わせください | ■資本金 | 300万円 |
| ■職場見学 | お問い合わせください | | |
| ■その他、インターンシップ等に関するお問い合わせ先(担当者) | 中原 | | |



飲 食 業

まるちょんらーめん



有限会社マルチョンラーメン



業務内容

1962年創業以来変わらぬ製法と味を守り続け60年以上営業しております。スープは丁寧に炊き出しているため豚骨特有の臭みが少なく、女性ファン急増中です！また朝7時開店と同時に朝ラーファんで店内は賑わっております。創業から半世紀以上積み重ねてきた知識、経験、技術を基に新しいことにもチャレンジし、常に進化、更なる飛躍を目指し邁進しています。

2015年 第一回鹿児島ラーメン王決定戦優勝

2019年 ジャパンフェスティバル in ニューヨーク 準優勝

採用情報(実績)R5.1末現在

職種	ホールスタッフ及び調理補助	
勤務時間	8:00~16:00	
初任給	[高卒]	175,000円~
	[大卒]	201,990円~
昇給・賞与	[昇給]	年1回 能力に応じて
	[賞与]	年2回 実績に応じて
休日・休暇	毎週木曜日、その他会社の指定する日(週休2日)	
	【年間休日】	
福利厚生	雇用保険	
	社会保険	
	厚生年金	

※R6年春採用者の募集情報は、企業若しくはハローワークにお尋ねください。

企業概要

- | | | | |
|--------------------------------|--------------------------|-------|---|
| ■所在地 | 鹿児島県志布志市志布志町志布志2丁目8番17号 | ■代表者 | 代表取締役 西浦 恵子 |
| ■TEL | 099-472-0576 | ■創業 | 1962年(昭和37年) |
| ■FAX | 099-472-0601 | ■従業員数 | 17人 |
| ■E-mail | info@maruchonramen.co.jp | ■HP等 | https://maruchonramen.co.jp |
| ■インターンシップ | 要相談 | ■資本金 | 300万円 |
| ■職場見学 | 事前連絡後可能 | | |
| ■その他、インターンシップ等に関するお問い合わせ先(担当者) | 西浦 梨絵 | | |



金融業
かごしまそうごしんようきんこ



鹿児島相互信用金庫



業務内容

そうしんは、鹿児島県一円（奄美市及び大島郡を除く）と宮崎県都城市を営業地区として、地元の中小企業者や住民が会員となって、お互いに助け合い、お互いに発展していくことを共通の理念として運営されている相互扶助型の金融機関です。志布志支店をはじめ、県内に57の店舗があります。金融機能の提供だけでなく、「そうしんSDGs宣言」を表明し、持続可能な地域社会づくりに積極的に取り組んでいます。

また、年間を通じた新入職員研修をはじめ、階層別・職務別研修や外部派遣研修への参加、マナー研修等の“おもてなし”に対する研修を通じて専門知識を習得し、お客さまから信頼され、きめ細やかな対応ができる人材育成に力を注いでいます。

採用情報(実績)R5.1末現在

職種	窓口担当、営業担当、融資担当等	
勤務時間	通常日 8:40~17:00 特定日 8:40~17:40	
初任給	[高卒]	147,500円
	[大卒]	190,000円
昇給・賞与	[昇給]	年1回
	[賞与]	年2回
休日・休暇	土曜・日曜・祝日	
	【年間休日】	120日（令和4年度） 年末年始、連続休暇、フリーリィ・ホリデイ等
福利厚生	各種社会保険、厚生年金基金、 確定給付企業年金、退職金制度、 産前産後休暇、育児・介護休業等	

※R6春採用者の募集情報は、企業若しくはハローワークにお尋ねください。

企業概要

- | | |
|---|--|
| <ul style="list-style-type: none"> ■所在地 鹿児島市与次郎1丁目6番30号 ■TEL 099-259-5222 ■FAX 099-259-5255 ■E-mail sosin.jinji@kasosin.com ■インターンシップ 夏・冬に実施 ■職場見学 可 ■その他、インターンシップ等に関するお問い合わせ先（担当者） 人財開発部 徳留 聡 | <ul style="list-style-type: none"> ■代表者 理事長 永倉 悦雄 ■創業 昭和6年2月 ■従業員数 574名（パート職員除く） ■HP等 https://shinkin.co.jp/kasosin/ ■資本金 出資金 72億49百万円 |
|---|--|



はじめよう、あたらしいコト。
鹿児島銀行

Kagoshima Bank



金融業

かごしまぎんこう



株式会社鹿児島銀行



業務内容

「はじめよう、あたらしいコト。」

「地域とともに歩み、地域社会の発展に貢献する」という企業理念のもと、地域金融機関として長きにわたり、お客さまに支えられながら、地域経済の発展に努めてまいりました。「地域貢献」は当行の永久不変の使命であり、地域の発展なくして当行の発展はありません。新型コロナウイルス感染症の影響を受けた地域経済の回復は一進一退を繰り返し、様々な要因から先行き不透明な状況が続いています。このような状況だからこそ、お客さまが抱える様々な課題にしっかりと向き合い、これまでの「金融」という枠を超えて、地域やお客さまの課題解決支援に積極的に取り組んでまいります。

採用情報(実績)R5.1末現在

職種	総合職ゼネラリストコース	
勤務時間	【通常日】8:30~17:30 【特定日】8:30~17:00	
初任給	[高卒]	エリアフリー：175,000円 エリア限定：160,000円
	[大卒]	エリアフリー：220,000円 エリア限定：205,000円
昇給・賞与	[昇給]	年1回
	[賞与]	年2回
休日・休暇	完全週休2日制、初年度週休休暇16日、年末年始(12/31~1/3)	
	【年間休日】120日	シーズン休暇(3ヶ月に1回)・連続休暇(年2回連続1週間)あり
福利厚生	各種保険完備	
	育児休暇、介護休暇 企業型確定拠出年金、財形貯蓄制度 ほか	

※R6年春採用者の募集情報は、企業若しくはハローワークにお尋ねください。

企業概要

- 所在地 〒892-0828 鹿児島市金生町6番6号
- TEL 099-248-7643
- FAX 099-225-9060
- E-mail jinzai.01@ml.kagin.co.jp
- インターシブ 事前連絡要。随時受入可
- 職場見学 事前連絡要。随時受入可
- その他、インターンシップ等に関するお問い合わせ先
(担当者) 人事部 古賀 あゆみ

- 代表者 取締役頭取 松山澄寛
- 創業 1879年(明治12年)10月6日
- 従業員数 2,126名
- HP等 <https://www.kagin.co.jp/>
- 資本金 181億30百万円



おかげさまで70周年



金融業

かごしまこうぎょうしんようくみあい



鹿児島興業信用組合



業務内容

■鹿児島の人「事業」を応援します
 地域に住む個人のお客さまの生活の安定や、事業先の社会的地位の向上を図るため、金融を通して応援する協同組合です。業務内容は銀行や信金と変わりません。鹿児島県内に25店舗の支店があり、県外への転勤はありません。

■入組後も安心
 アットホームな雰囲気です。入組後の研修カリキュラムも充実しています。地元鹿児島の活性化や地域貢献のために私たち「こうしん」と一緒に充実したワーク&ライフを実践しましょう。

採用情報(実績)R5.1末現在

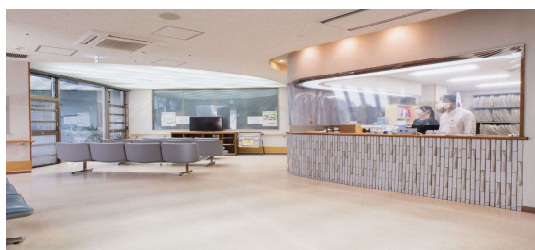
職種	営業職、事務職、情報処理職	
勤務時間	8:45~17:30 ※ただし月末日のみ18:15	
初任給	[高卒]	145,000円
	[大卒]	190,000円~208,000円
昇給・賞与	[昇給]	年1回
	[賞与]	年2回
休日・休暇	完全週休2日制	
	【年間休日】	120日
福利厚生	各種社会保険、退職金制度（勤続3年経過後） 職員住宅・福利厚生資金融資制度 介護休業・育児休業	

※R6年春採用者の募集情報は、企業若しくはハローワークにお尋ねください。

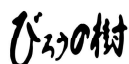
企業概要

- 所在地 鹿児島県鹿児島市東千石町17番11号（本部・本店）
- TEL 099-224-3175
- FAX 099-239-0365
- E-mail soumu@ka-kousin.co.jp
- インターシップ 月末・繁忙日を除く7月~8月平日予定
- 職場見学 連絡後、日程調整のうえ実施
- その他、インターシップ等に関するお問い合わせ先（担当者） 経営企画部 総務課 堤・久保
- 代表者 理事長 満田 學
- 創業 昭和28年（1953年）5月18日
- 従業員数 205名
- HP等 <https://www.ka-kousin.co.jp>
- 資本金 5,608百万円





医療福祉きょうせいかい



医療法人 共生会



業務内容

医療法人共生会では、住み慣れた地域で専門的な医療を受けながら安心して暮らせるよう、医療・介護を中心に幅広い事業を行っています。さまざまな医療ニーズに対応するべく、2年後には新病院への移転を予定しています。

スタッフは専門職として各分野で活躍していますが、キャリア支援も行っていますので、働きながら専門資格を取得することも可能です。ワークライフバランスが取れる「働きやすい職場づくり」に取り組んでおり、家賃手当や託児所併設、医療費負担など福利厚生も充実しています。

ご興味のある方はホームページをご参照頂き、メール・電話等でお気軽にご相談ください(他職種の募集もホームページをご参照ください)。

<事業>

- びろうの樹脳神経外科
- びろうの樹整形外科
- びろうの樹居宅介護支援事業所
- びろうの樹通所リハビリテーション
- びろうの樹ショートステイ
- びろうの樹グループホーム
- 地域密着型有料老人ホーム 山重

採用情報(実績)R5.1末現在

職種	看護師	
勤務時間	8:30~17:30、16:30~1:30、0:30~9:30	
初任給	[高卒]	230,500円~
	[大卒]	230,500円~
昇給・賞与	[昇給]	年1回
	[賞与]	年2回
休日・休暇	勤務表による(月あたり9日、2月は8日)	
	【年間休日】	107日
福利厚生	特別休暇、育児介護休暇	
	資格手当、住宅手当、家族手当、被服手当、深夜手当、準夜手当 退職金制度あり(勤続3年以上) 病気で入院の場合も入院費の自己負担分等が補償される団体保険に会社負担で加入 託児所利用料無料、駐車場無料、医療費給付制度(実費負担0円)、上記退職金制度とは別に退職金積立制度あり(入職時より積立可能)	

※R6年春採用者の募集情報は、企業若しくはハローワークにお尋ねください。

企業概要

- | | |
|--|---|
| <ul style="list-style-type: none"> ■所在地 志布志市有明町野井倉8041-1 ■TEL 099-477-1212(代表) ■FAX 099-477-2626 ■E-mail sugata@birounoki.com ■インターシップ 月~土で実施可能 ■職場見学 月~土で実施可能 ■その他、インターシップ等に関するお問い合わせ先(担当者) 事務局 菅田彩香 | <ul style="list-style-type: none"> ■代表者 理事長 菅田 育穂 ■創業 平成8年 ■従業員数 181人 ■HP等 HPにて応募可能。お気軽にお問い合わせください。 ■資本金 600万円 |
|--|---|



医療福祉

あいせいかい



社会福祉法人 愛生会



業務内容

「そうだ… ダイバ行こう！」
 私たちはダイバーシティ(多様性)を認め合う
 社会を創造していくプロ集団です
 障がいの有無に関わらず誰もが自分らしく
 活躍できる社会へ
 共に汗を流す仲間を募っています！

法人として、働きやすい環境作りには力を
 入れています。
 オフィスワークを行う「スタッフハウス」
 は職員の癒しの空間。いつでも引き立ての
 コーヒーを飲みながら仕事や休憩を行うこ
 とが出来ます。
 また、資格取得へのバックアップや育児休
 業の取得も後押ししながら、若い世代の働
 きやすさを整えています。

※ユースエール認定企業(2017年より)

採用情報(実績)R5.1末現在

職種	生活支援員	
勤務時間	8:00~17:00(実働7.2時間) ※配属先でシフト勤務あり	
初任給	[高卒]	171,240円 ~ 207,540円
	[大卒]	182,104円 ~ 218,404円
昇給・賞与	[昇給]	年1回
	[賞与]	年2回 5.5ヵ月
休日・休暇	月8休(変則勤務)	
	【年間休日】	102日
福利厚生	各種社会保険、退職共済加入	
	出産祝金、育児・介護休業あり(取得実績あり)	
	奨学金制度あり	

※R6春採用者の募集情報は、企業若しくはハローワークにお尋ねください。

企業概要

- | | | | |
|--------------------------------|------------------------------|-------|------------------------------|
| ■所在地 | 志布志町帖6617-13 大崎町菱田3596番地(本部) | ■代表者 | 理事長 新平金道 |
| ■TEL | 099-477-1171 | ■創業 | 設立1972年12月20日 |
| ■FAX | 099-477-1589 | ■従業員数 | 126名(平均年齢:44.3歳) |
| ■E-mail | info@e-aiseikai.sakura.ne.jp | ■HP等 | http://www.e-aiseikai.or.jp/ |
| ■インターンシップ | お問い合わせ下さい | ■資本金 | 社会福祉法人に伴い非公開 |
| ■職場見学 | 随時受付(事前連絡必須) | | |
| ■その他、インターンシップ等に関するお問い合わせ先(担当者) | 本部事務局 吉原宗寿 | | |



医療福祉

さくら しぶしちゅうおうくりにつく



医療法人 SAKURA
志布志中央クリニック



業務内容

診療科目

内科・整形外科・胃腸科・循環器内科・心療内科
小児科・皮膚科・麻酔科・リハビリテーション科

人工透析・通所リハビリテーション・訪問診療も
行っておりますので、お気軽にご相談下さい。



医療法人SAKURAグループ

- ・居宅介護支援事業所
- ・居宅支援センターさくら
- ・住宅型有料老人ホームさくらの家
- ・ヘルパーステーションまちばる
- ・さくら保育園 企業主導型保育園

医療法人SAKURAグループでは

- ・向上心のある方
- ・前向きな方
- ・思いやりのある方
- ・明るい方

を求めています！

採用情報(実績)R5.1末現在

職種	看護師・介護福祉士	
勤務時間	8:00~17:00 (実働8時間)	
初任給	[看護師]	180,000円 ~ 250,000円
	[介護福祉士]	150,000円 ~ 210,000円
昇給・賞与	[昇給]	年1回
	[賞与]	年2回
休日・休暇	週休2日制	
	[年間休日]	110日
福利厚生	年末年始	
	各種社会保険	
	扶養手当(家族・子供手当) 育児休暇	

※R6年春採用者の募集情報は、企業若しくはハローワークにお尋ねください。

企業概要

- 所在地 鹿児島県志布志市志布志町志布志1290-1
- TEL 099-472-3100
- FAX 099-472-3161
- E-mail sakura@med-sakura.or.jp
- インターシップ 要相談
- 職場見学 事前連絡後
- その他、インターシップ等に関するお問い合わせ先
(担当者) 総務課 前畑

- 代表者 理事長 安田 裕一
- 創業 平成14年3月
- 従業員数 約100名
- HP等 <https://www.med-sakura.or.jp>
- 資本金 500万円



当施設は、利用者様、職員の方々、皆が穏やかに明るい職場です。利用者様に1日1日を楽しんでもらえるよう、介護員一同、お互いに助け合いながら業務に動んでいます。

2022.4.1入社 鎌田 礼椰

医療福祉

りゅうあいかい



社会福祉法人 隆愛会



業務内容

社会福祉法人隆愛会は、「個人の尊厳を重んじ幸せな生活の実現を支援します」を理念とし、「和顔愛語」を信条に、地域の高齢者介護を中心に以下の事業を展開しており、介護・看護・栄養・事務に関する業務をおこなっています。

地域から選ばれる法人であるために、安心・安全なサービスを心がけ、これまでの皆様の「生き方」や「暮らし」を大切に、感謝と敬愛の気持ちでそっと寄り添う介護を目指します。

- 特別養護老人ホーム賀寿園
 - ・介護老人福祉施設
 - ・短期入所生活介護
 - ・地域密着型介護老人福祉施設
- 志布志在宅介護総合センター賀寿
- 志布志デイサービスセンター賀寿園
- 志布志ホームヘルプステーション賀寿園
- 志布志市生活支援ハウス
- グループホーム愛
- ケアハウスなでしこ

採用情報(実績)R5.1末現在

職種	介護員、看護員、事務員、介護支援専門員	
勤務時間	介護員：①6:30～15:50 ②8:40～18:00 ③9:40～15:00 ④17:00～9:00	
初任給	[高卒]	138,000円～138,000円
	[大卒]	153,000円～153,000円
昇給・賞与	[昇給]	年1回 1,000円～6,000円
	[賞与]	年2回 4.0か月分
休日・休暇	月7日(月毎の変形労働時間制)	
	【年間休日】	84日
福利厚生	各種社会保険・退職金	
	互助会によるイベント・慶弔金 等	
	育児・介護休業・コロナ/インフルエンザ休業 等	

※R6年春採用者の募集情報は、企業若しくはハローワークにお尋ねください。

企業概要

- 所在地 鹿児島県志布志市志布志町安楽2903番地1
- TEL 099-472-5555
- FAX 099-473-3339
- E-mail gajuken@ryuai.jp
- インターシップ
- 職場見学 事前連絡後に可能
- その他、インターシップ等に関するお問い合わせ先(担当者) 施設長 大峯茂樹

- 代表者 理事長 玉利道満
- 創業 平成4年8月21日
- 従業員数 146人
- HP等 <http://www.ryuai.jp>
- 資本金 ー



総 合

あおぞらのうぎょうきょうどうくみあい



あおぞら農業協同組合



業務内容

「次代の農業を目指す開拓者精神」

私たちJAあおぞらは、有明町を区域とし、営農に限らず金融事業・共済事業・購買事業・葬祭事業・介護事業など、地域に根差した協同組織として総合事業を展開しています。

地域社会に積極的に貢献し、組合員・地域住民の皆様に必要な組織を目指しています。

こんな人材、求めています！

- 組合員・利用者の声に耳を傾け、コミュニケーションが取れる人材
- 向上心を持ち、職務に積極的に取り組める人材

採用情報(実績)R5.1末現在

職種	総合職・技術職・営農指導員	
勤務時間	8:30~17:00(うち休憩1時間) ※事業により異なります。	
初任給	[高卒]	138,000円
	[大卒]	151,550円 (短大・専門卒145,900円)
昇給・賞与	[昇給]	年1回(3月)
	[賞与]	年2回(7月・12月)
休日・休暇	週休2日制(土・日・祝日) ※事業により異なります。	
	【年間休日】	120日
福利厚生	雇用・労災・厚生保険	
	退職金制度(勤続3年以上)	
	休暇:産前産後・育児・介護 他	

※R6年春採用者の募集情報は、企業若しくはハローワークにお尋ねください。

企業概要

- 所在地 志布志市有明町野井倉1373-1
- TEL 099-474-1211
- FAX 099-474-1218
- E-mail ark.100-155@ks-ja.or.jp
- インターシップ 時期により可 (要事前連絡)
- 職場見学 要事前連絡
- その他、インターシップ等に関するお問い合わせ先(担当者) 企画管理課:新屋・今村

- 代表者 代表理事理事長 山川 政文
- 創業 1965年(昭和40年)9月 設立
- 従業員数 105名(男性61名/女性44名)
- HP等 <http://www.ja-aozora.or.jp/>
- 資本金 8億8,100万円



総 合 そおかごしまのうぎょうきょうどうくみあい



そお鹿児島農業協同組合



業務内容

JAそお鹿児島は、平成5年に合併し、曾於市・志布志市・大崎町・鹿屋市輝北町の3市1町を拠点に活動しています。
 豊かな自然、豊富な農業生産力など地域の有する特性を生かした事業を展開しています。
 具体的には、信用・共済・購買・販売のほか、農家組合員に対する生産および技術指導、さらに自動車や農業用機械の点検・修理・販売などの事業を行っております。
 また、基本理念を「JAに結集する人と大地のエネルギー」とし、地域の営農と生活に密着した運営、組合員の自主的参画を促進する協同活動を行っています。

採用情報(実績)R5.1末現在

職種	事務職、農産・畜産指導員、自動車・農業機械整備士	
勤務時間	8:30 ~ 17:00	
初任給	[高卒]	146,000円~171,650円
	[大卒]	161,000円~175,000円
昇給・賞与	[昇給]	年1回
	[賞与]	年2回
休日・休暇	土曜・日曜・祝日	
	【年間休日】	121日 年末年始、夏季・冬季休暇、アニバーサリー休暇 等
福利厚生	各種社会保険	
	育児休暇	
	介護休暇	

※R6年春採用者の募集情報は、企業若しくはハローワークにお尋ねください。

企業概要

- 所在地 鹿児島県曾於市大隅町岩川5591番地1
- TEL 099-482-0005
- FAX 099-482-6808
- E-mail soo.100-110@ks-ja.or.jp
- インターシップ あり（県内JAで統一的に実施）
- 職場見学 あり（随時受け付けております）
- その他、インターシップ等に関するお問い合わせ先
（担当者） 総務人事課 瀬戸口

- 代表者 代表理事組合長 竹内 和久
- 創 業 平成5年3月
- 従業員数 446名(男性254名/女性192名)※令和5年3月時点
- HP等 <http://ja-sookagoshima.or.jp/>
- 資本金 93億円（令和4年2月末時点）

志布志市の各種助成事業について

移住者の方向け

U・Iターン者支援事業補助金

新婚世帯向け

結婚新生活支援事業補助金

概要

本市の活性化および人口減少の解消を図るため、市外から移住しようとする方が住宅を取得する場合に、その経費の一部を助成します。

補助額

住宅の取得費用の総額の5分の1を、次の上限額まで助成します。

- (1) 新築、または築後3年未満の建売住宅
市内の建築または不動産業者と契約している場合 **40万円まで**
10万円加算
- (2) 中古住宅、または築後3年以上の建売住宅 **30万円まで**

対象者

市外から志布志市へ転入し、住宅を新築または購入された64歳以下の方

申請期限

住宅取得日（登記日）された年の4月1日から12月28日まで

結婚に伴う経済的負担を軽減するため、新婚世帯に対し、結婚を機に新しい生活を始めるための費用を支援します。支援する費用は、住居費（新居の家賃、敷金、礼金、仲介手数料、住宅取得費、リフォーム費）と引っ越し費用です。

結婚を機に令和5年3月1日から令和6年3月31日までに支払った費用が補助の対象です。ただし、上限額は

- ・夫婦ともに29歳以下の場合 **60万円**
 - ・それ以外の夫婦の場合 **30万円**
- です。

新築、または築後3年未満の住宅を購入した場合は**20万円**上乗せします。

中古住宅または築後3年以上の住宅を購入した場合は**10万円**上乗せします。

令和5年3月1日から令和6年3月31日までに入籍した夫婦で、以下の条件を満たす夫婦

- (1) 夫婦ともに婚姻時年齢が39歳以下
- (2) 夫婦の合計所得が500万円未満

令和6年3月31日まで

その他、補助金には細かい要件がございます。

詳しくは、市ホームページをご覧ください。

総合政策課 広報・地域政策グループ 099-472-1111（内線 445）
までお問い合わせください。

奨学金の返還を支援します（奨学金返還支援事業）

少子高齢化により人口減少が急速に進行するなか、人口流出・若者の移住定着の対策として、奨学金の貸与を受けて進学した若者の奨学金返還を支援することにより、U・Iターンを促進し、定着を図ります。

事業紹介

高校、大学などを卒業後、市内に居住して働く場合に、奨学金返還金を補助金として支給します。

対象となる奨学金	志布志市奨学金 日本学生支援機構第一種および第二種奨学金 地方公共団体、大学などその他の奨学金
補助対象経費	前年度奨学金返還金 【例】令和4年度に返還した金額が100,000円の場合は、令和5年度に100,000円を補助します。
補助する額	上記補助対象経費の額と同額 ※限度額は240,000円

補助対象者

以下の全ての要件に該当する方が対象となります。

年齢要件

- 34歳以下であること。（認定年度の4月1日現在）

居住要件

- 市内に住所を有している方
- 本市への居住が、転勤、出向などによる勤務地の変更によるものではなく、継続して居住する意思を有している方

卒業要件

- 高校、大学など（短期大学、専門・専修学校、大学院を含む。）を卒業した方

就業要件

- 週20時間以上の無期雇用契約に基づいて就業している方、独立して自ら事業を営む方または自営業、農業など親元で就業している方
- 国家公務員および地方公務員の一般職でない方

奨学金要件

- 奨学金の貸与を受け、返還している方
- 他の奨学金返還に係る補助金などの交付を受けていない方

その他の要件

- 市税および奨学金返還金を滞納していない方

■問い合わせ先：

総合政策課 広報・地域政策グループ

TEL 472-1111



志布志市移住・交流支援センター “Esplanade”

エスプラネード



移住・定住・交流に関することを総合的にサポート



志布志に住んでみたいという方、これからも志布志に住み続けたいという方が、気軽に立ち寄って相談できる場所、仲間と集える場所です。

移住相談等オンラインでも対応しています。

Esplanade とは

Esplanade(エスプラネード)は、遊歩道・散歩道という意味です。商店街をたくさんのひとが行き交って賑わうようにという願いが込められています。

相談&カフェエリア

リラックスしてお話し頂ける雰囲気づくりをしています。Wi-Fiやコンセントもあるので、コーヒー片手にネットサーフィンも。



オフィスエリア

電子スクリーンや会議テーブルのあるコワーキングスペースです。ミーティング、セミナー、展示会など幅広い用途で利用できます。



事業紹介

志布志のこと何でもお尋ねください！



移住・交流全般の相談業務



移住・交流イベントの参加および企画



お試し移住
ふるさとワーホリ等の窓口



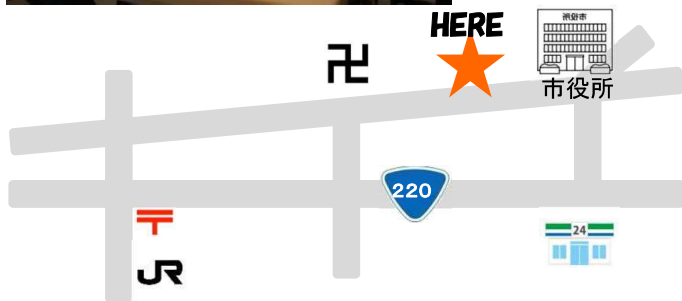
移住者の
定住支援サポート



情報発信
(Web、メール、フリーペーパー)



地域の仕事や暮らし情報の整備



まずは、気軽にご相談を

〒899-7103 志布志市志布志町志布志2-1-16

☎099-401-0405 ✉tagawa.iju@gmail.com

MEMO

鹿児島県志布志市
企業ガイドブック
2023

発行 志布志市役所 港湾商工課

〒899-7192
志布志市志布志町志布志2丁目1番1号

TEL 099-472-1111
FAX 099-473-2203

