

平成 26 年度特定健診受診者数は 2,728 人 (H 26.8.4 現在) で、昨年度 (2,505 人) と比較して、223 人増えていますが、目標とする 70%には届かない見通しです。

# 目指せ！ 特定健診受診率 70%！

※平成 25 年度 受診率 52.2% (H 25 受診率は法定報告の数値ではありません)

**1 年に 1 度の健康チェック！ 特定健診を毎年受診しましょう。**

## 人間ドック (一般・節目)、PET がん検診、 脳ドックの検診受診料を助成します！

国民健康保険の被保険者の皆様を対象に、生活習慣病などの疾病の早期発見・早期治療を図り、健康の保持・増進に役立てていただくために、人間ドック (一般・節目)、PET がん検診、脳ドックのいずれかを受けた方に年 1 回に限って助成を行っています (保険診察の場合は、助成の対象とはなりません)。



対象となるドック		助成額	対象者年齢
人間ドック	一般 (日帰り)	20,000 円	30 歳から 74 歳まで (後期高齢者の方も対象となります)
	一般 (宿泊)	30,000 円	
	節目 (日帰り)	32,000 円	40 歳・45 歳・50 歳・55 歳・60 歳・65 歳 (当該年度の 4 月 1 日から翌年 3 月 31 日までの間に節目の年齢を迎える方)
	節目 (宿泊)	48,000 円	
PET がん検診		20,000 円	年齢制限なし
脳ドック検診		20,000 円	40 歳から 74 歳まで

※節目ドックは、節目の年齢の方のみが対象となりますので、上記の対象者年齢を確認するようにしてください。

※助成手続きに必要なもの：保険証、印鑑、領収書、預金通帳、検診結果表 (検診結果表は、特定健診の結果として特定保健指導に活用するために必要)

■問い合わせ先：志布志市役所 保健課 国民健康保険係 Tel：474-1111 (内線 122～125)

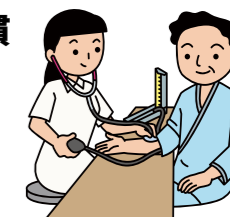
次の表は、特定健診を受けた場合と受けていない場合の生活習慣病罹患状況の医療費です。

※特定健診の受診、未受診による生活習慣病罹患状況の医療費

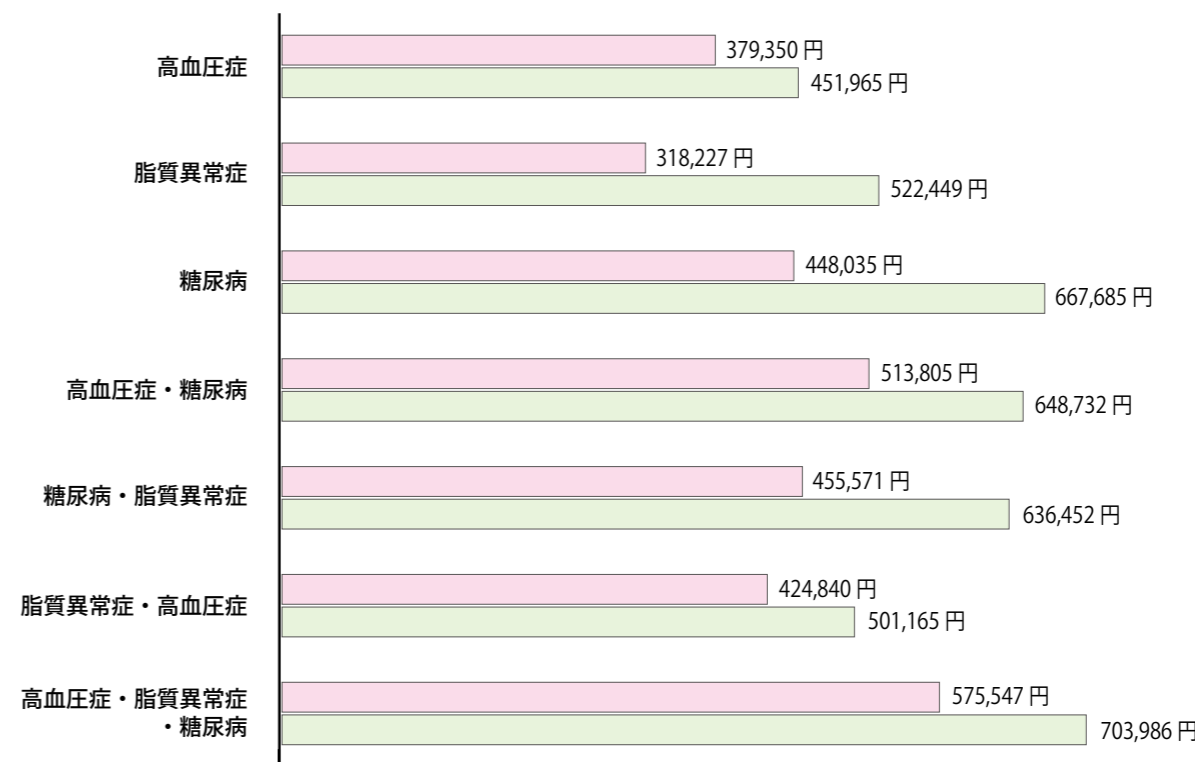
	特定健診 受診者 (疾病患者合計)	特定健診 未受診者 (疾病患者合計)
1 人あたり医療費 (円)	376,076 円	485,053 円
受診者と未受診者との差額 (円)	108,977 円	

特定健診を受診した場合と特定健診を受診していない場合の生活習慣病罹患状況の医療費は、統計的に「約 11 万円」高くなっています！

※このように特定健診の受診の有無により、医療費も増減することになりますので、国民健康保険の皆様方も特定健診を受診するようお願いいたします。



《 グラフ：特定健診の受診、未受診と医療費の状況 》



■ 健診受診者一人当たりの医療費  
■ 健診未受診者一人当たりの医療費

志布志市は、平成 20 年度に国民健康保険の税率を改定しましたが、6 年間、税率を改定せず、一般会計からの繰入れなどで何とか運営しています。今後も医療費の増加が続くことになれば、国民健康保険税の税率改定も検討せざるを得ない状況となってしまいます。これからも安心して医療を受けるためにも、市民自ら健康づくりに心がけるようにしましょう！

さらに、市としましても、「自分の健康は自分でつくり、守る」という自らの健康づくりを、今後も応援し、医療費適正化に努めて参ります。

また、国民健康保険税の納期内納付についても御協力くださいますよう、よろしくお願いいたします。

